

**TEMA:**

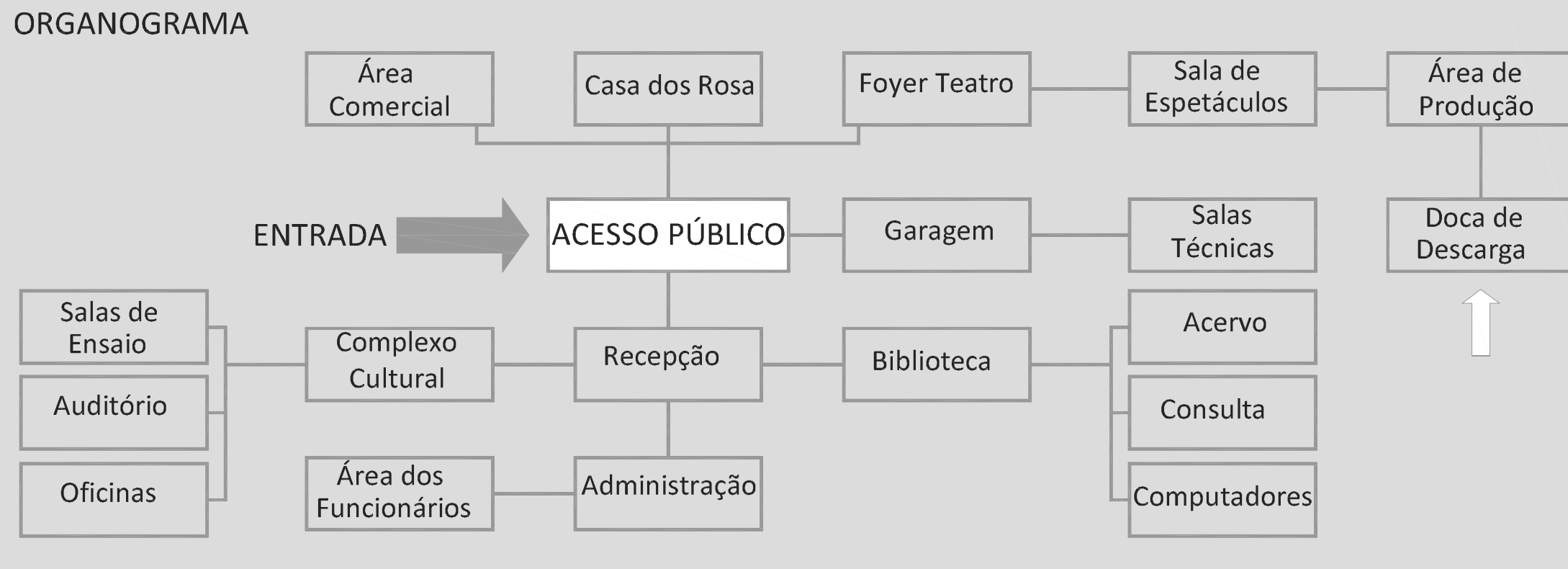
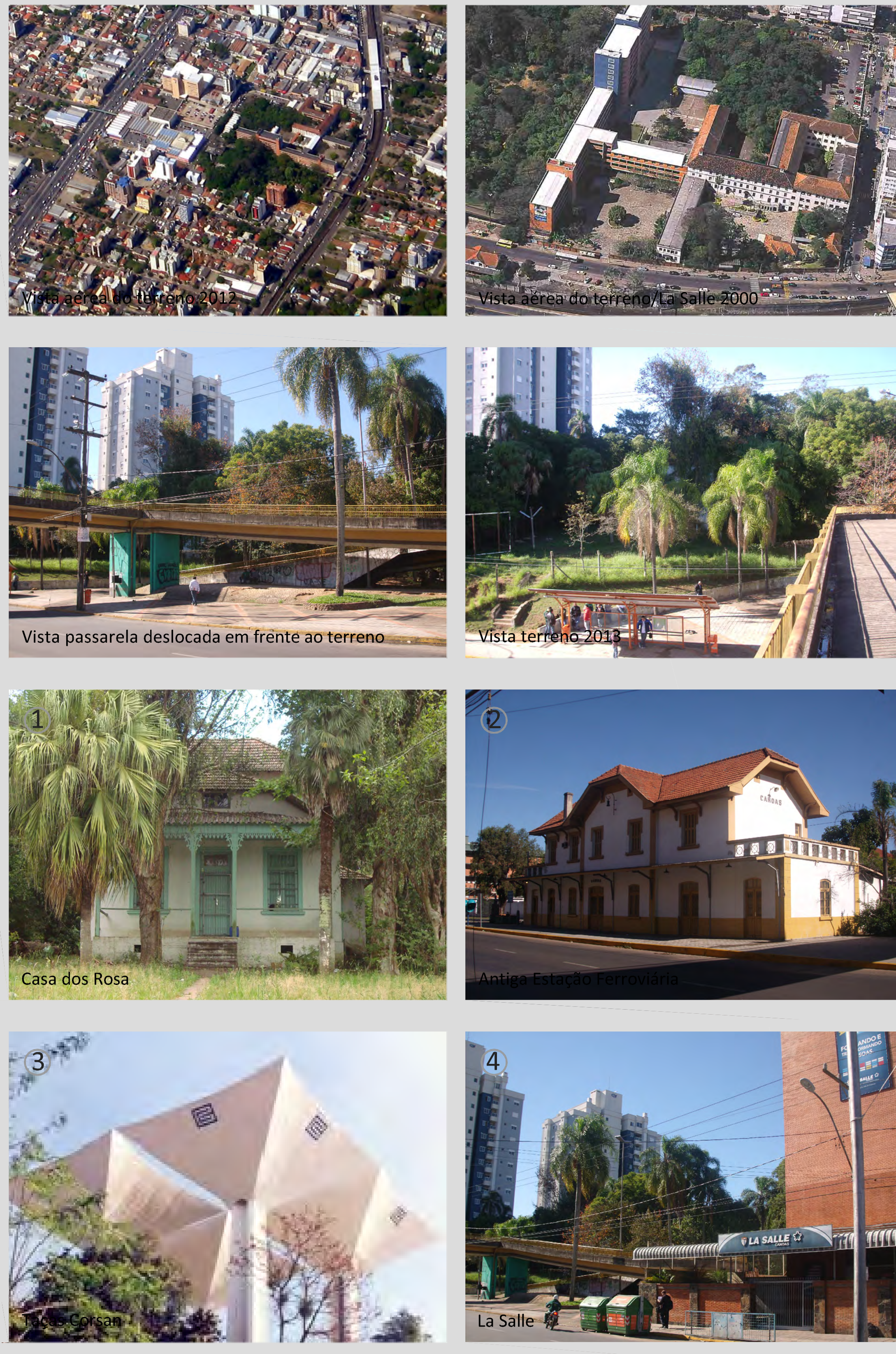
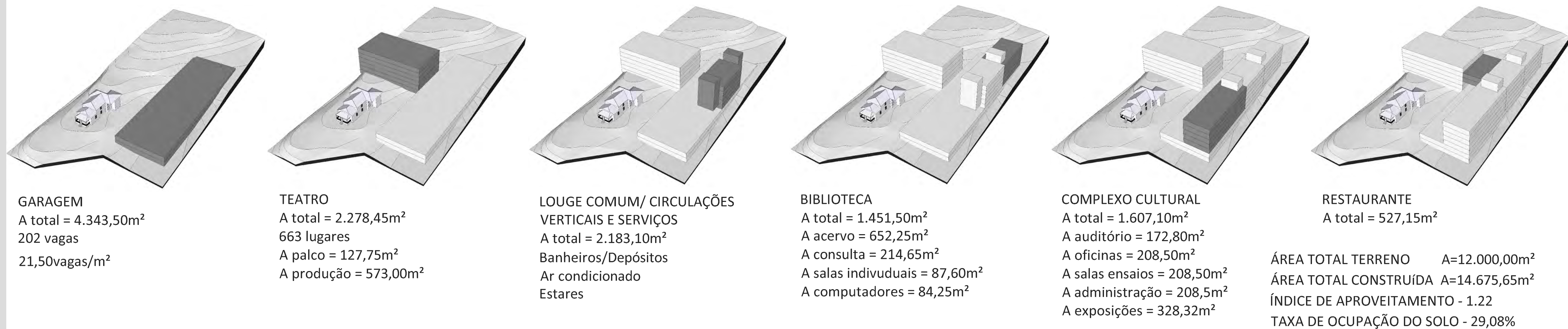
Canoas possui atualmente o segundo maior PIB e a quarta maior população do Estado do Rio Grande do Sul com mais de 320 mil habitantes de acordo com os dados do Censo 2010. A intenção desse projeto é criar o primeiro equipamento voltado a cultura no município, um espaço público e democrático de convívio onde a cultura esteja presente, pois esse é um dos pontos mais deficientes da cidade.

O Centro Cultural Canoas deverá oferecer a população: uma biblioteca pública com acervo multidisciplinar e de fácil acesso, coleções de arte e da história da cidade, programação gratuita ou a preços acessíveis, com espetáculos de teatro, dança e música, eventos voltados à literatura e à poesia, mostras de artes visuais, projeções de cinema e vídeo, oficinas, ateliês, debates e palestras, introduzindo a vida cultural na cidade, principalmente para as pessoas que nunca tiveram acesso a essas atividades.

**TERRENO**

O sítio escolhido para a implantação do Centro Cultural Canoas está localizado na área central da cidade e de fácil acesso. É uma área que há tempo vem sofrendo com especulações (são aproximadamente 12.000m²), mas que esse ano foi cedido a prefeitura, que já tinha o interesse de transformar o local em um complexo cultural e ambiental.

No terreno ainda está localizada uma das primeiras casas do município, a Casa dos Rosa datada do ano de 1874 e tombada pelo Patrimônio Histórico em 2009 que deverá ser preservada e transformada no Memorial Alberto Pasqualini. Assim como a densa vegetação no fundo do terreno que será mantida com área de preservação ambiental e utilizada para a criação do Parque das Taças (área para exposições ao ar livre e de lazer).



# CENTRO CULTURAL CANOAS



Diagrama fluxos veiculares de chegada ao Centro Cultural Canoas



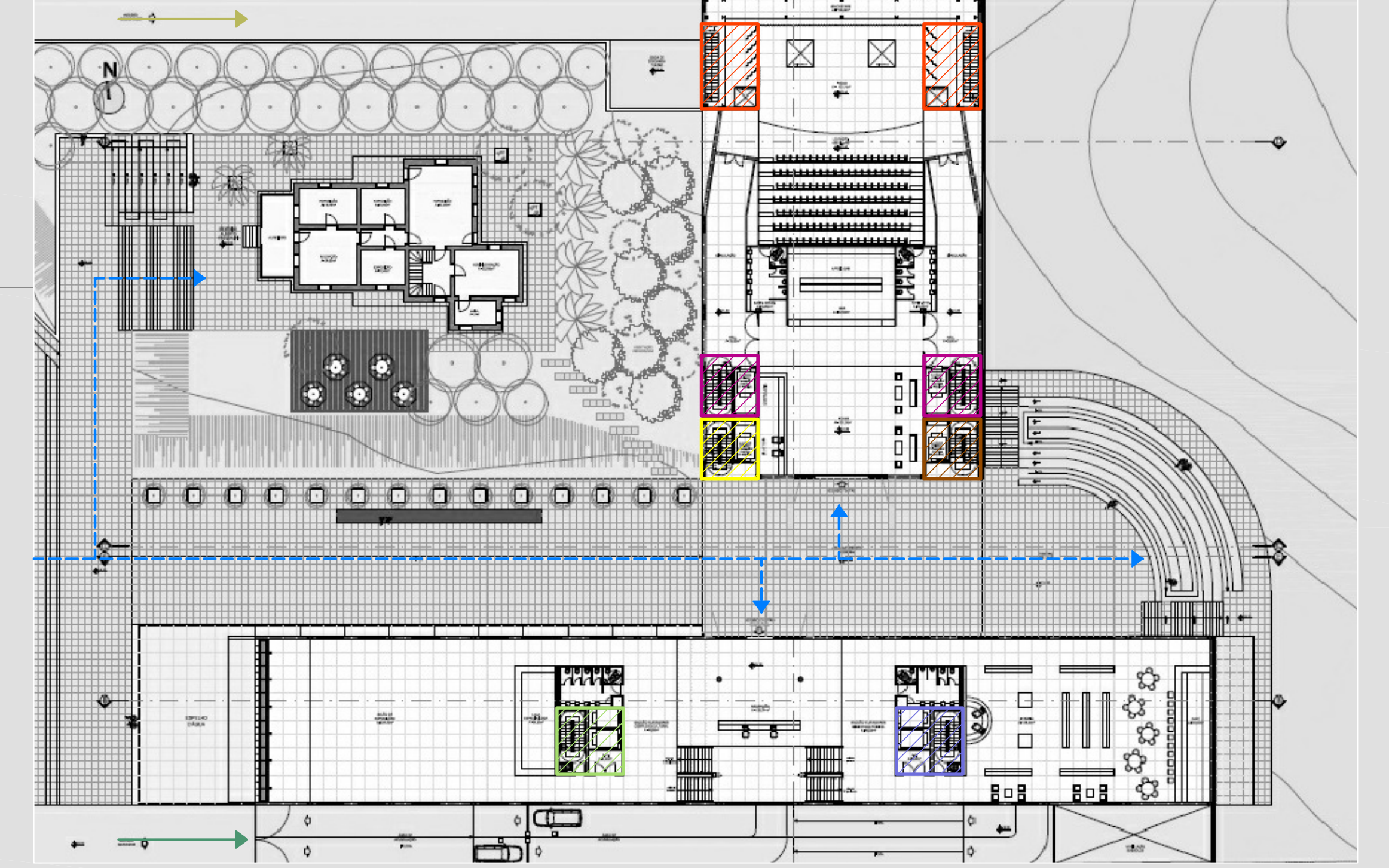
menor fluxo — maior fluxo

Diagrama fluxos veiculares de saída do Centro Cultural Canoas

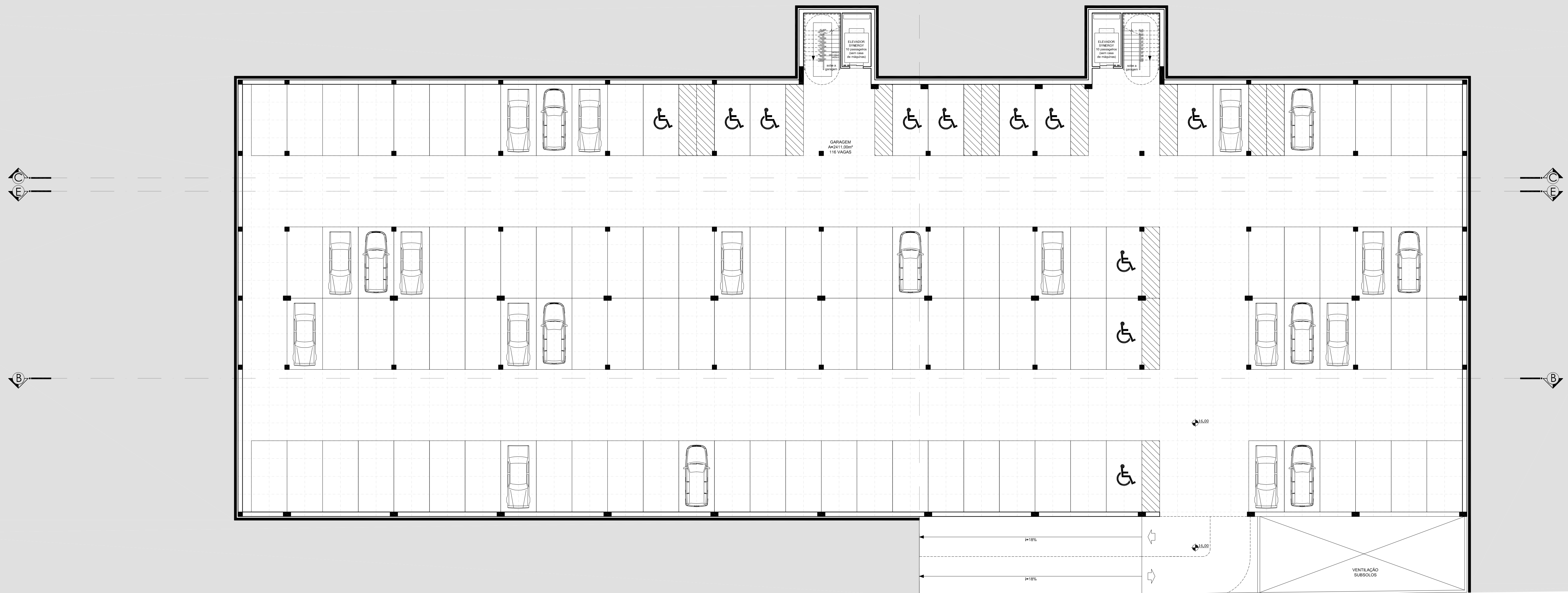


menor fluxo — maior fluxo

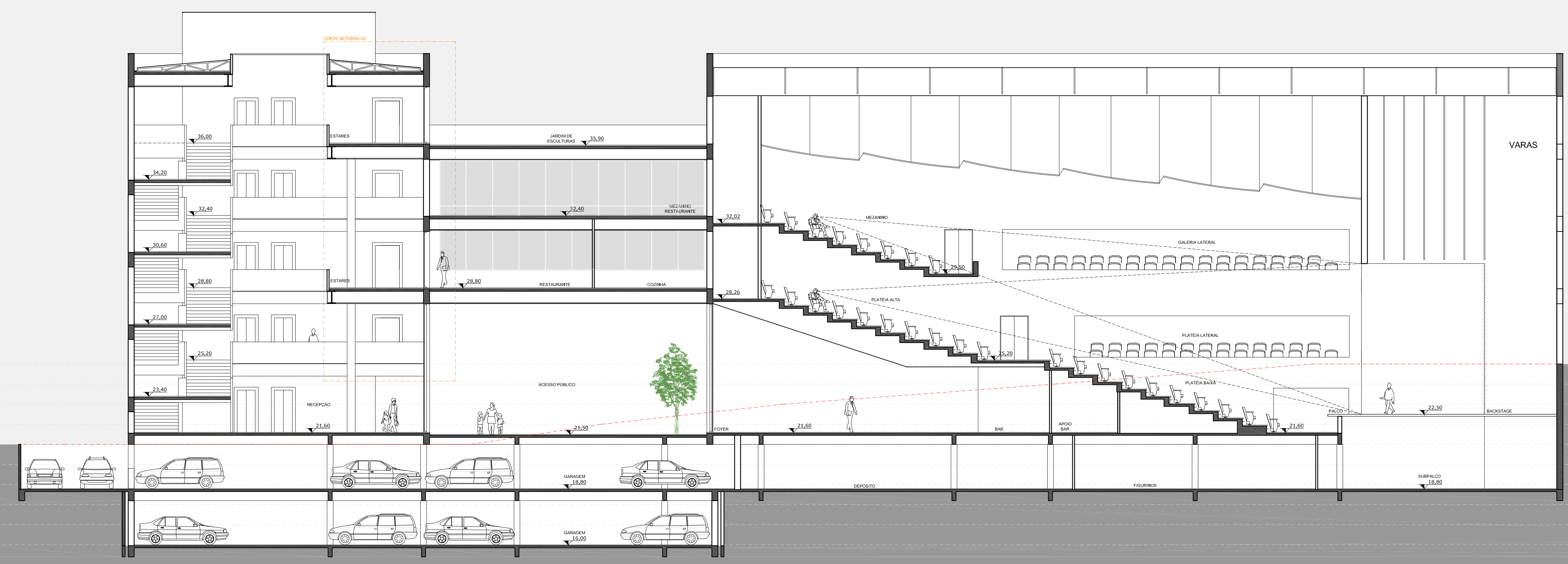
Diagrama fluxos internos Centro Cultural Canoas



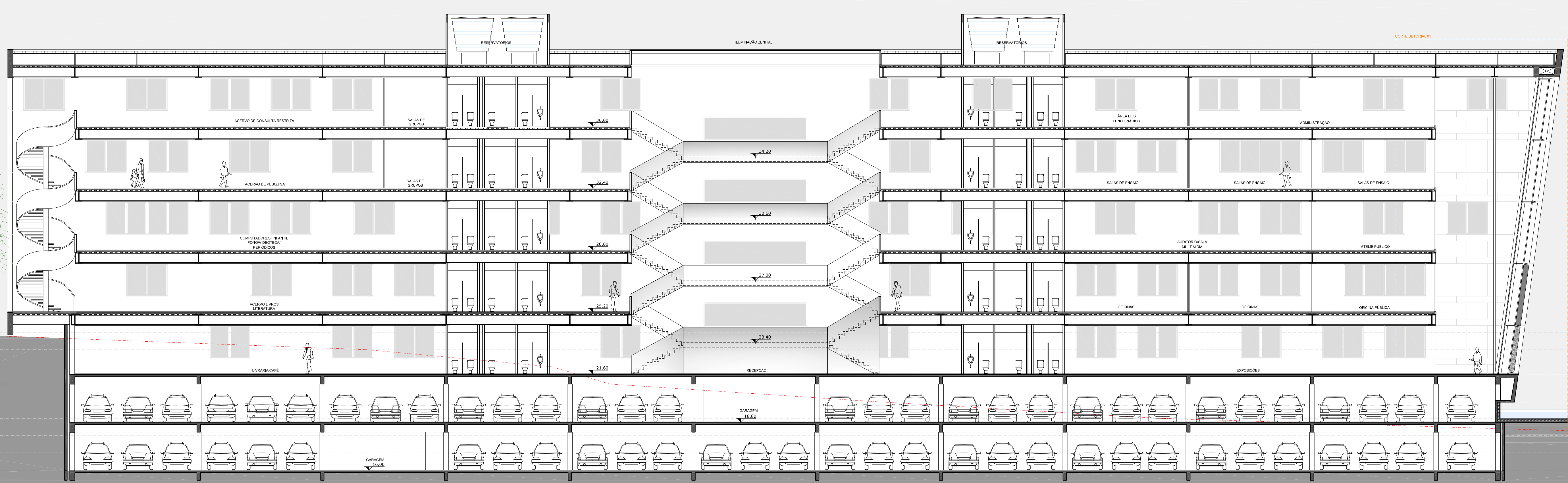
- acesso garagem
- acesso backstage
- acesso pedestres
- circulação complexo cultural
- circulação biblioteca
- circulação garagem
- circulação restaurante/garagem
- circulação teatro
- circulação palco/backstage



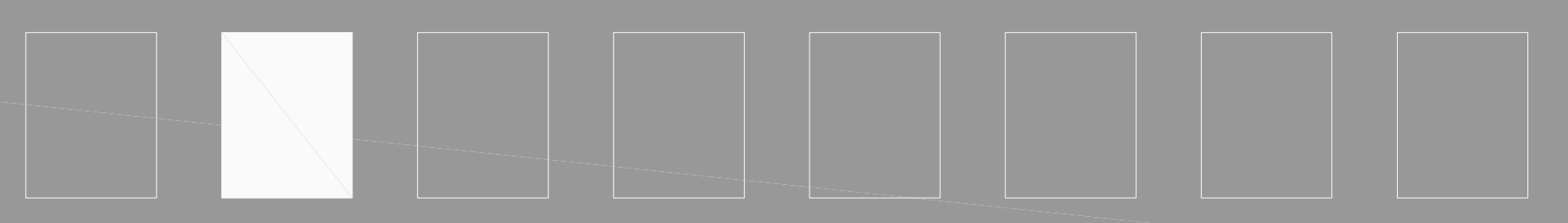
PLANTA BAIXA - SUBSOLO 02 | ESCALA 1:125



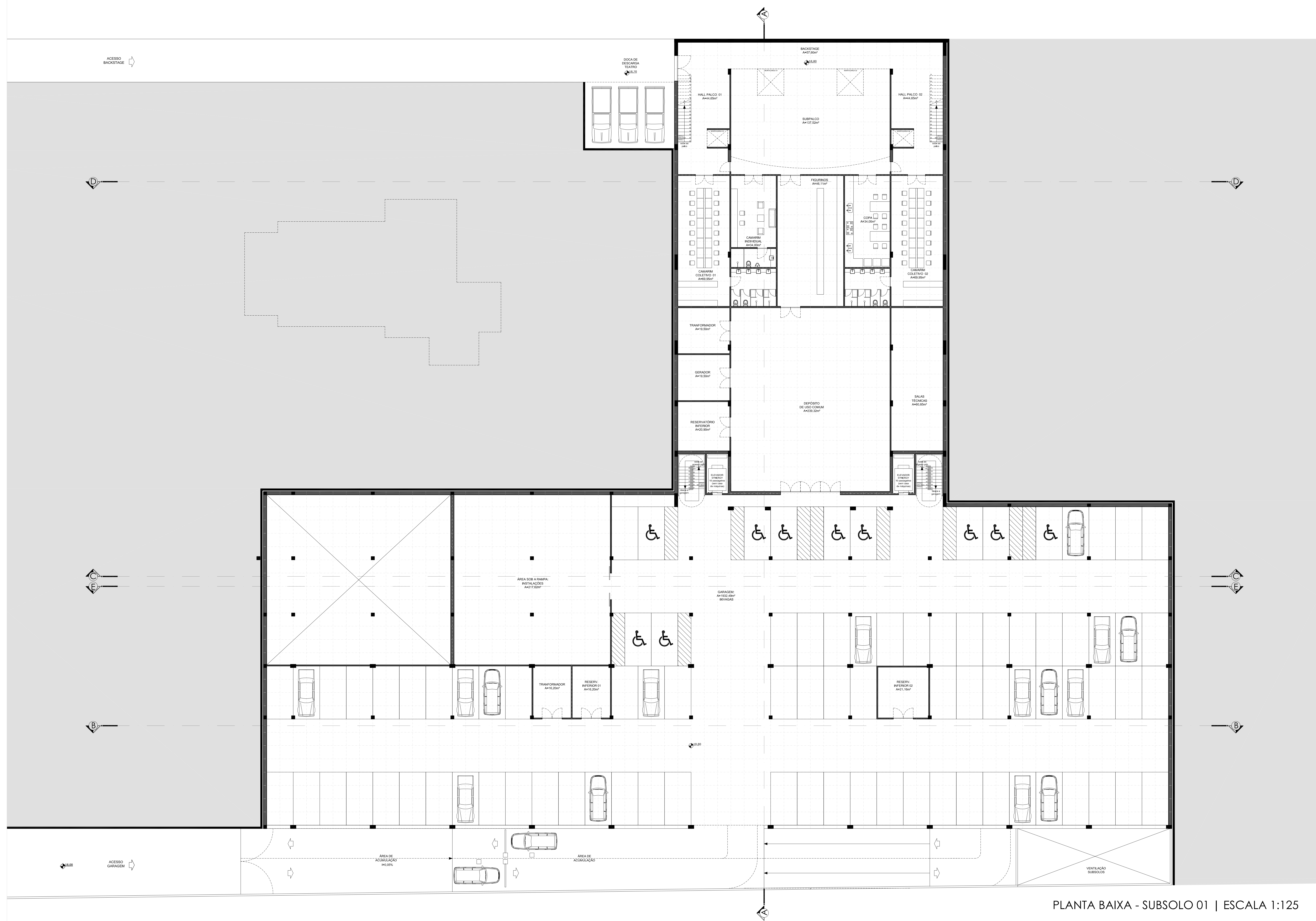
CORTE AA | ESCALA 1:125



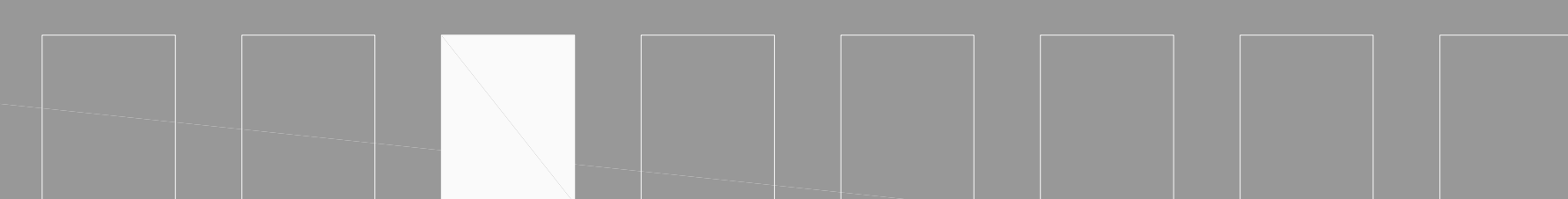
CORTE BB | ESCALA 1:125



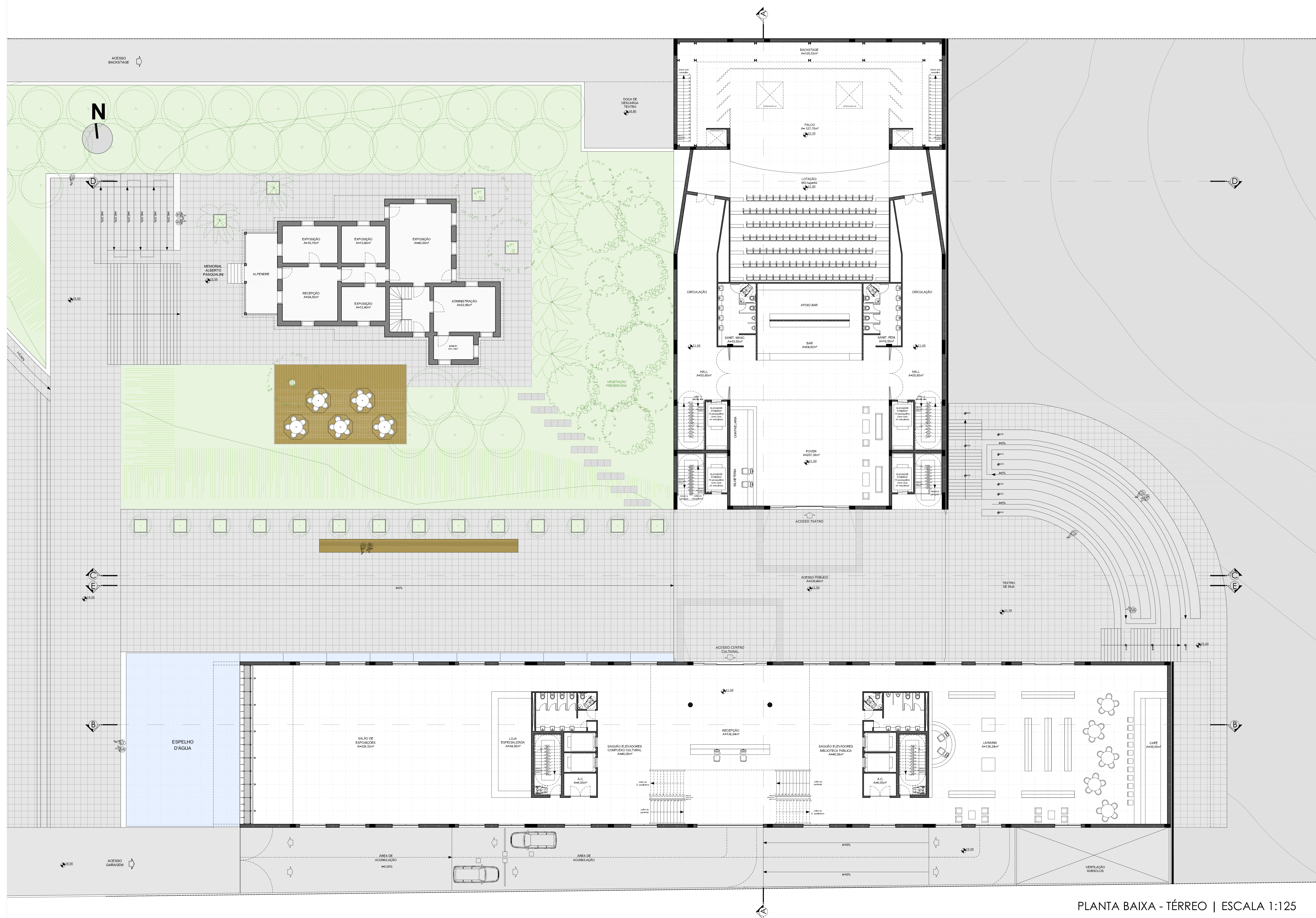




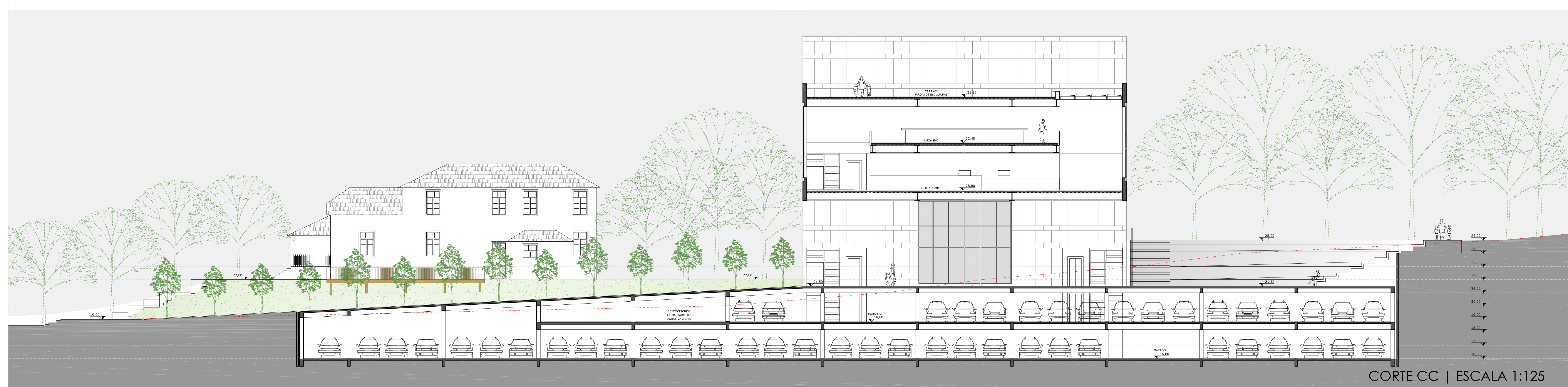
PLANTA BAIXA - SUBSOLO 01 | ESCALA 1:125



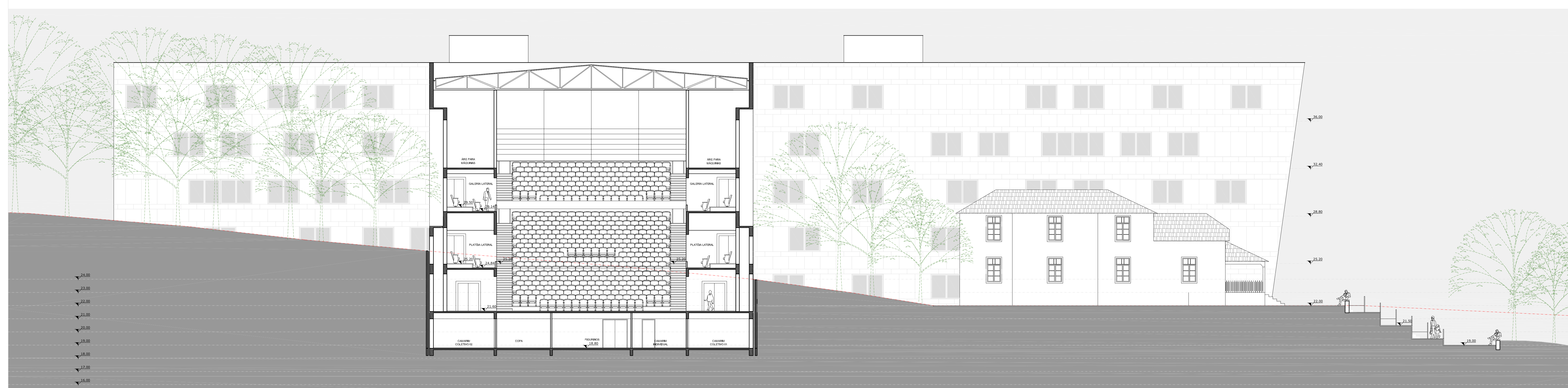




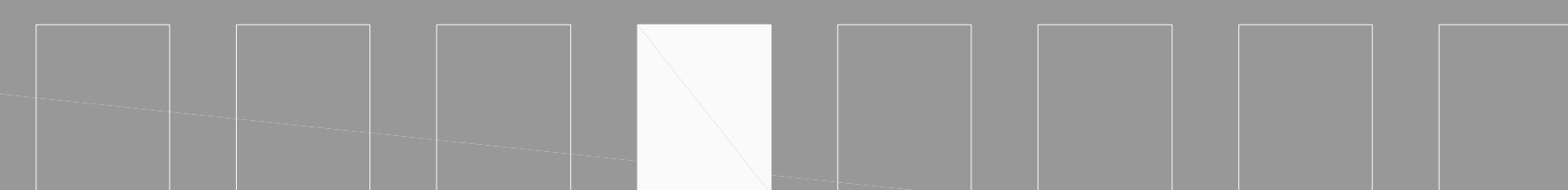
PLANTA BAIXA - TÉRREO | ESCALA 1:125



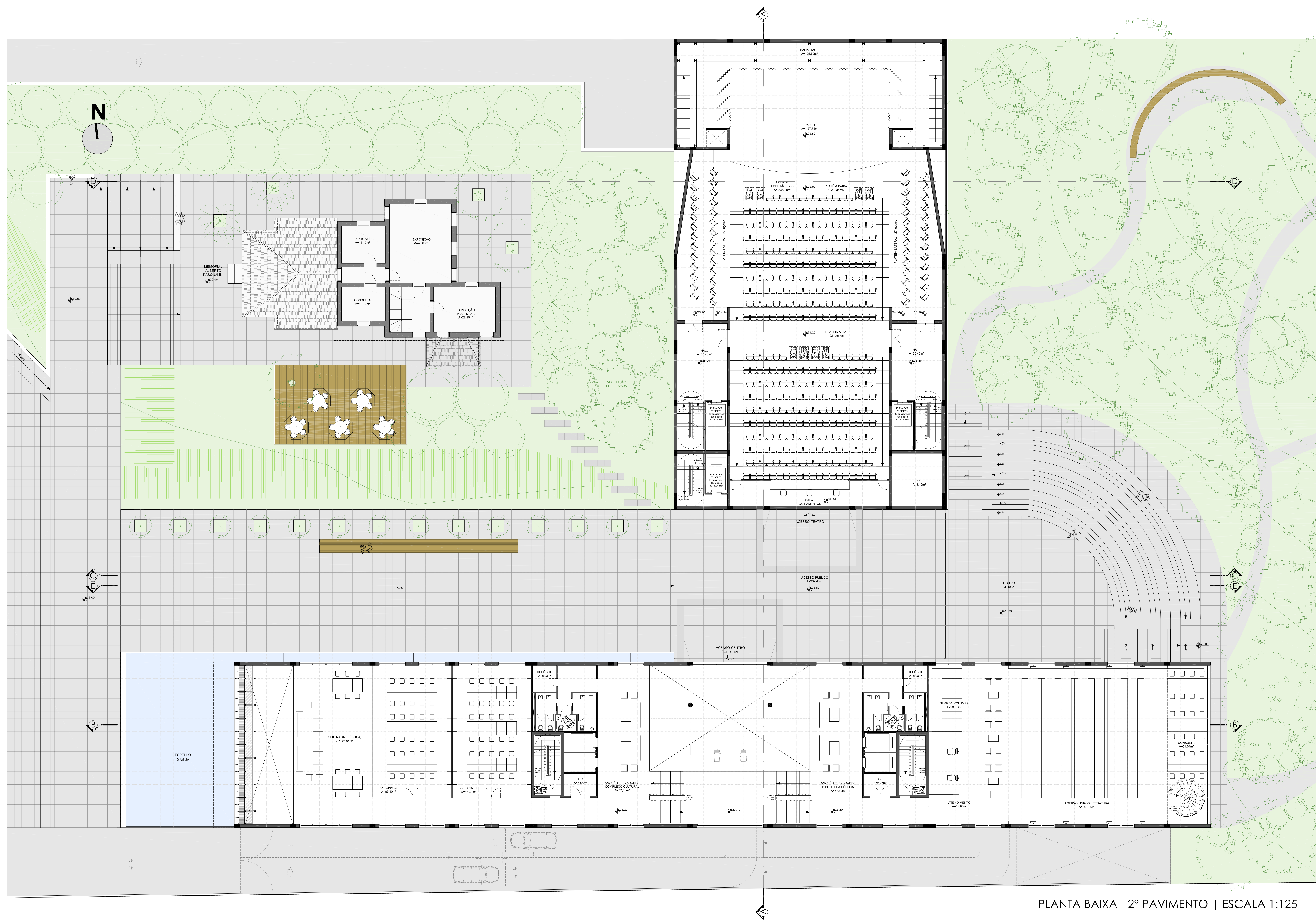
CORTE CC | ESCALA 1:125



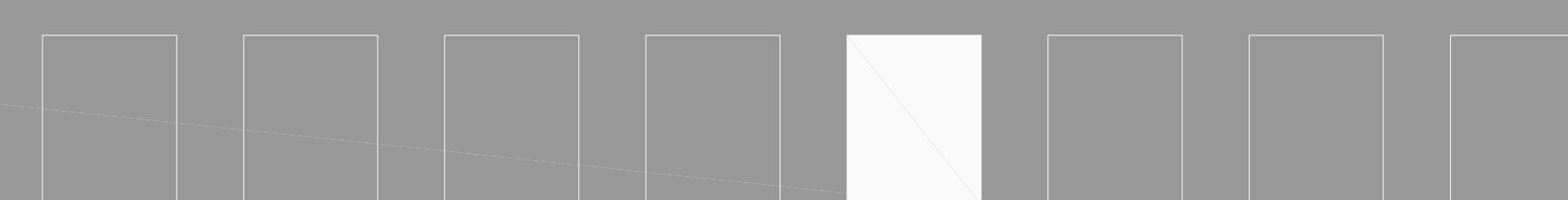
CORTE DD | ESCALA 1:125



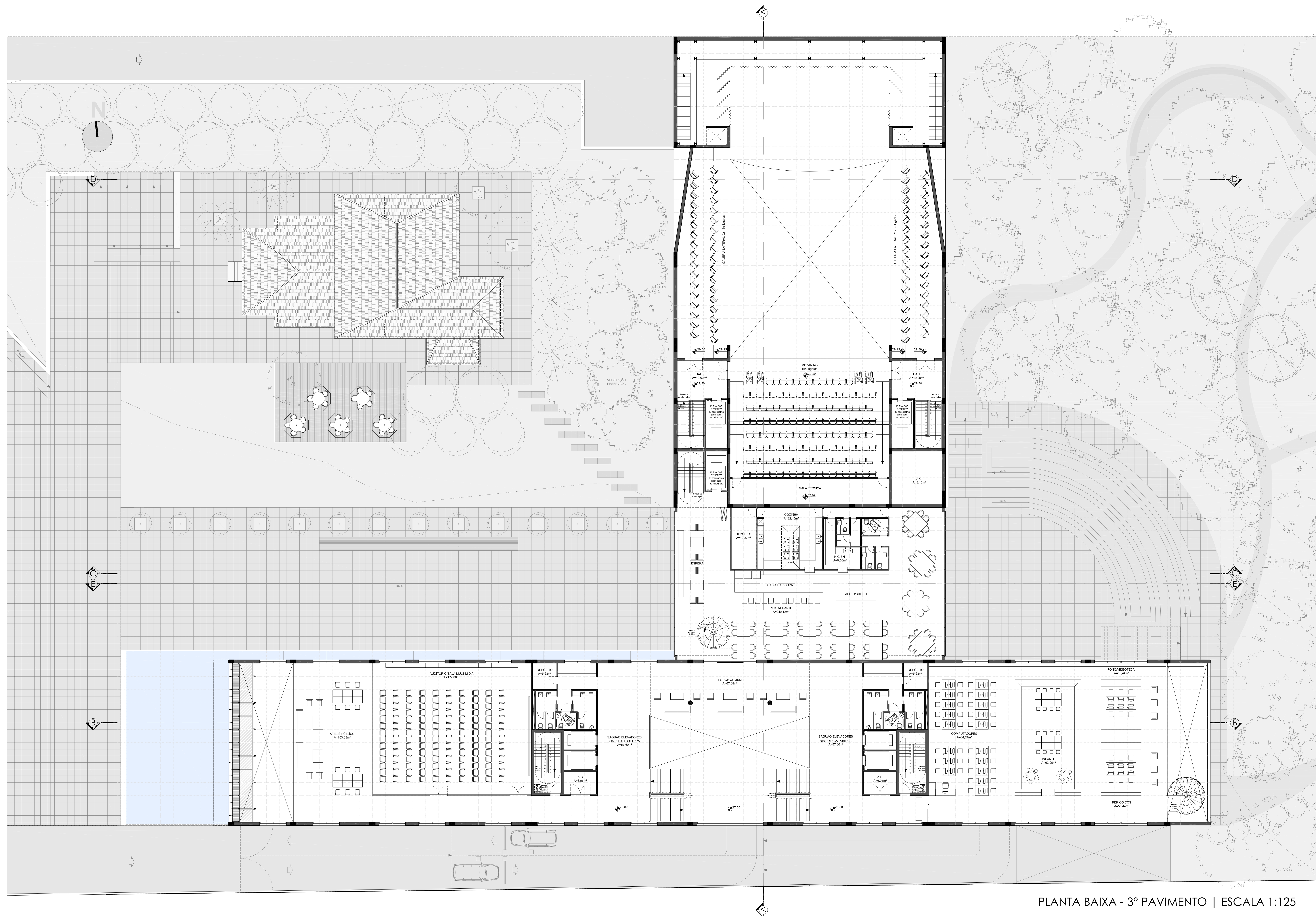




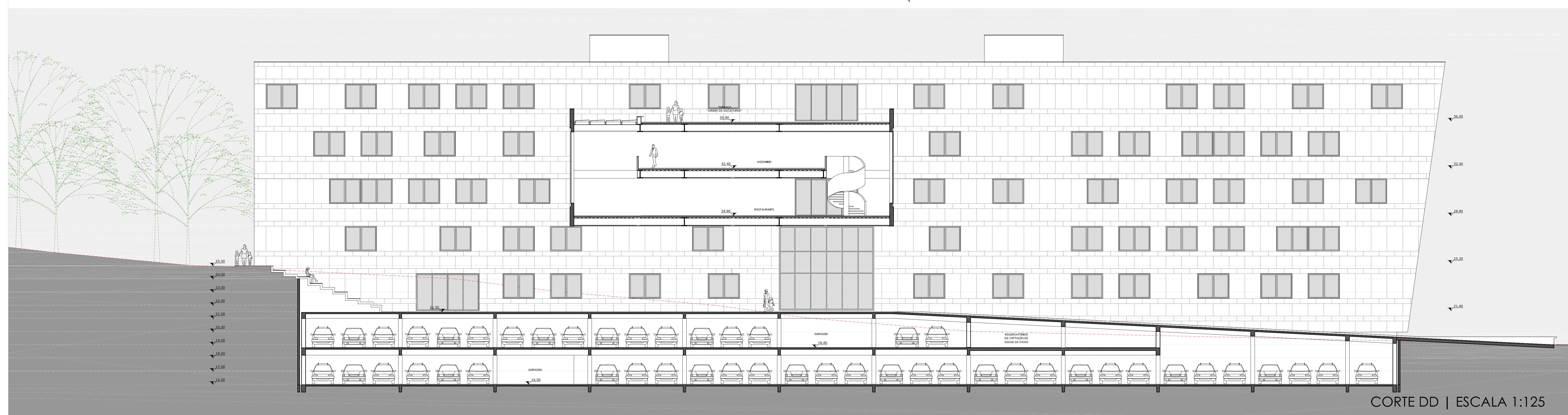
PLANTA BAIXA - 2º PAVIMENTO | ESCALA 1:125







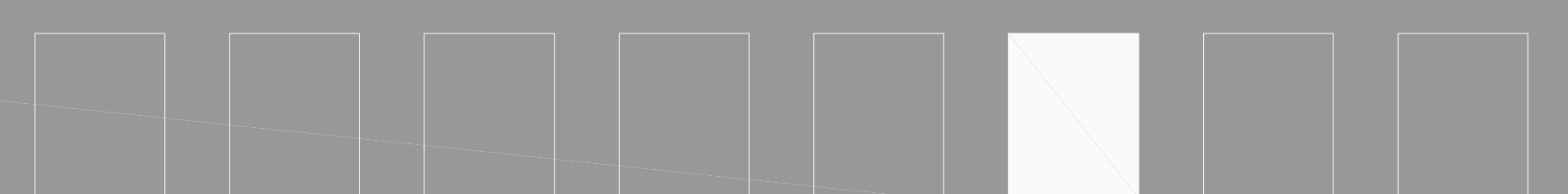
PLANTA BAIXA - 3º PAVIMENTO | ESCALA 1:125



CORTE DD | ESCALA 1:125



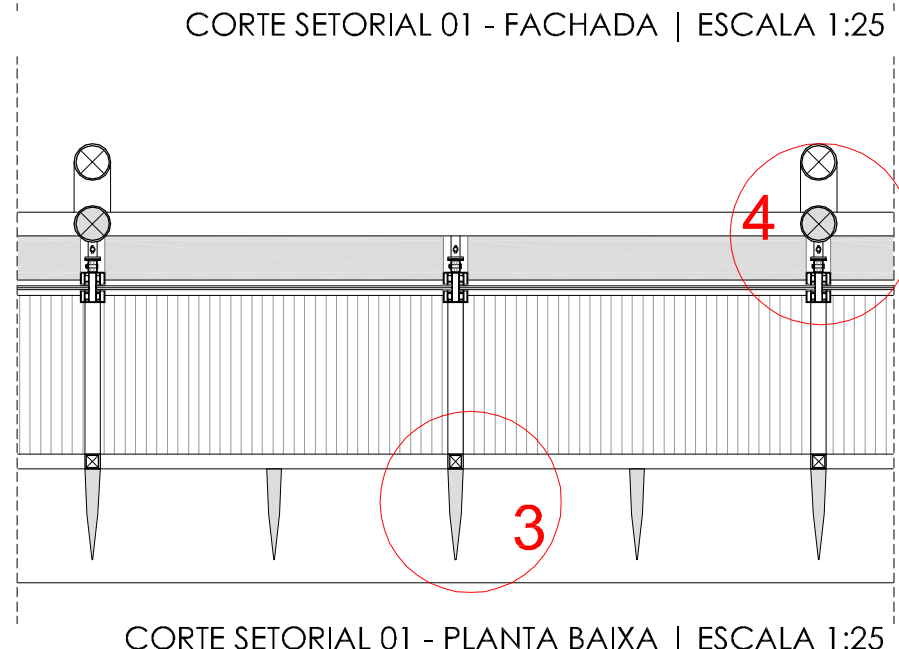
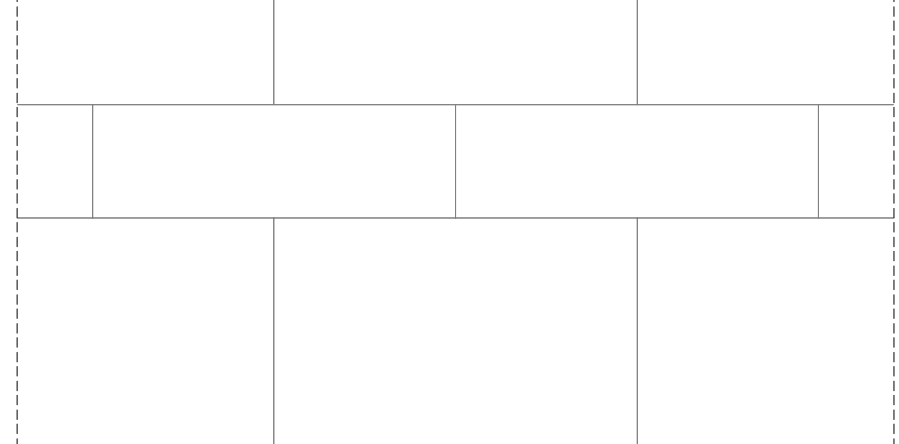
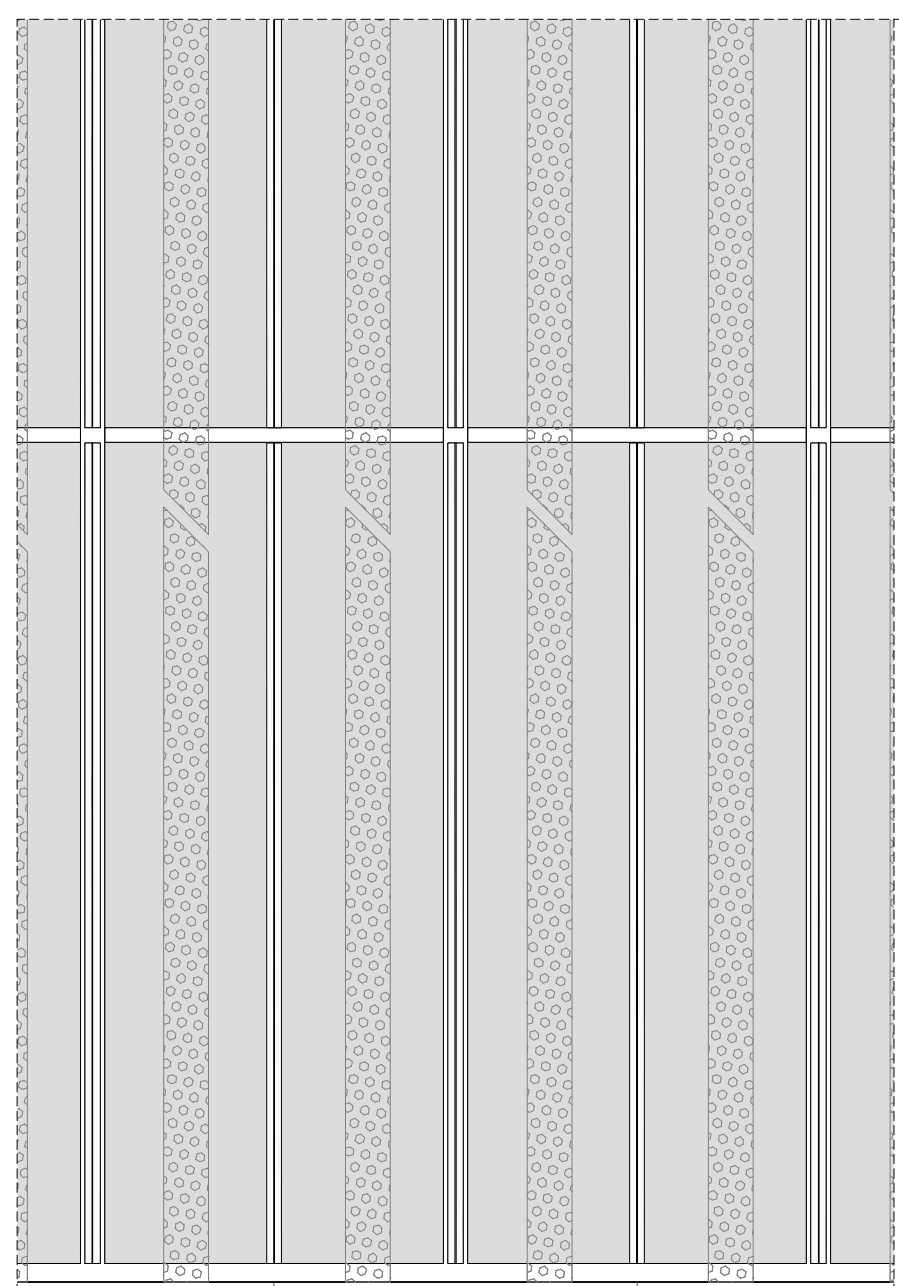
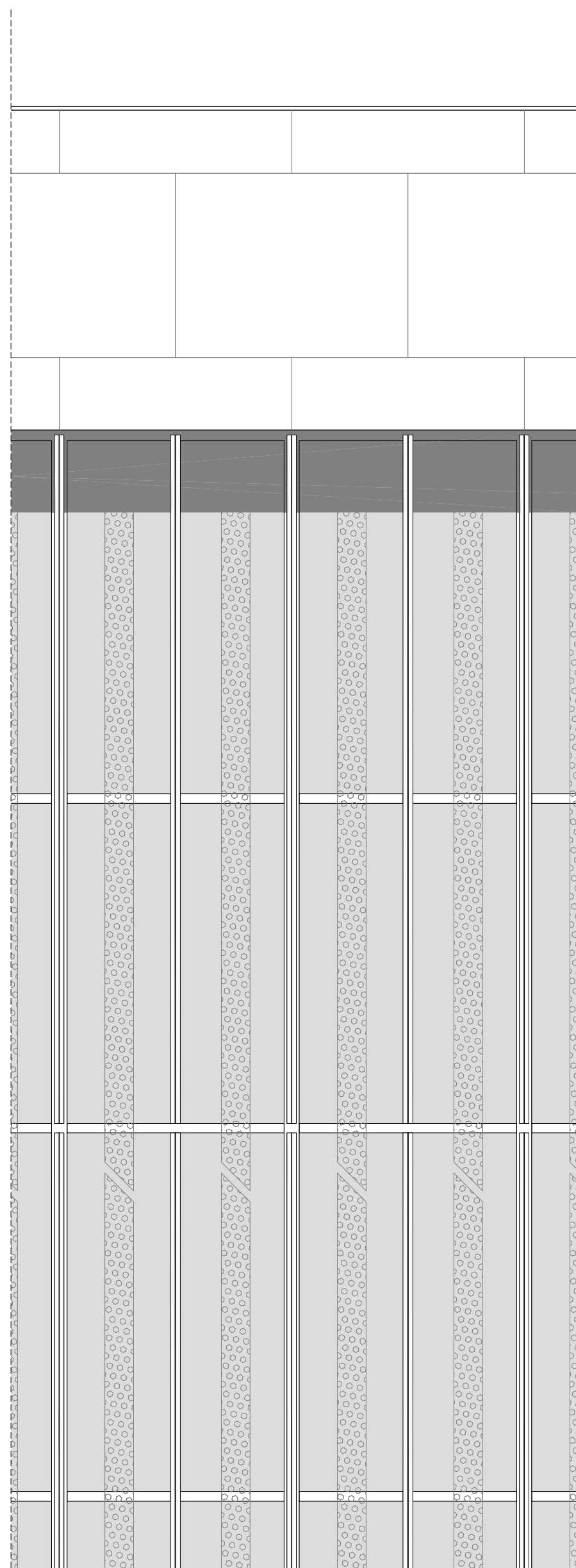
FACHADA SUL | ESCALA 1:125



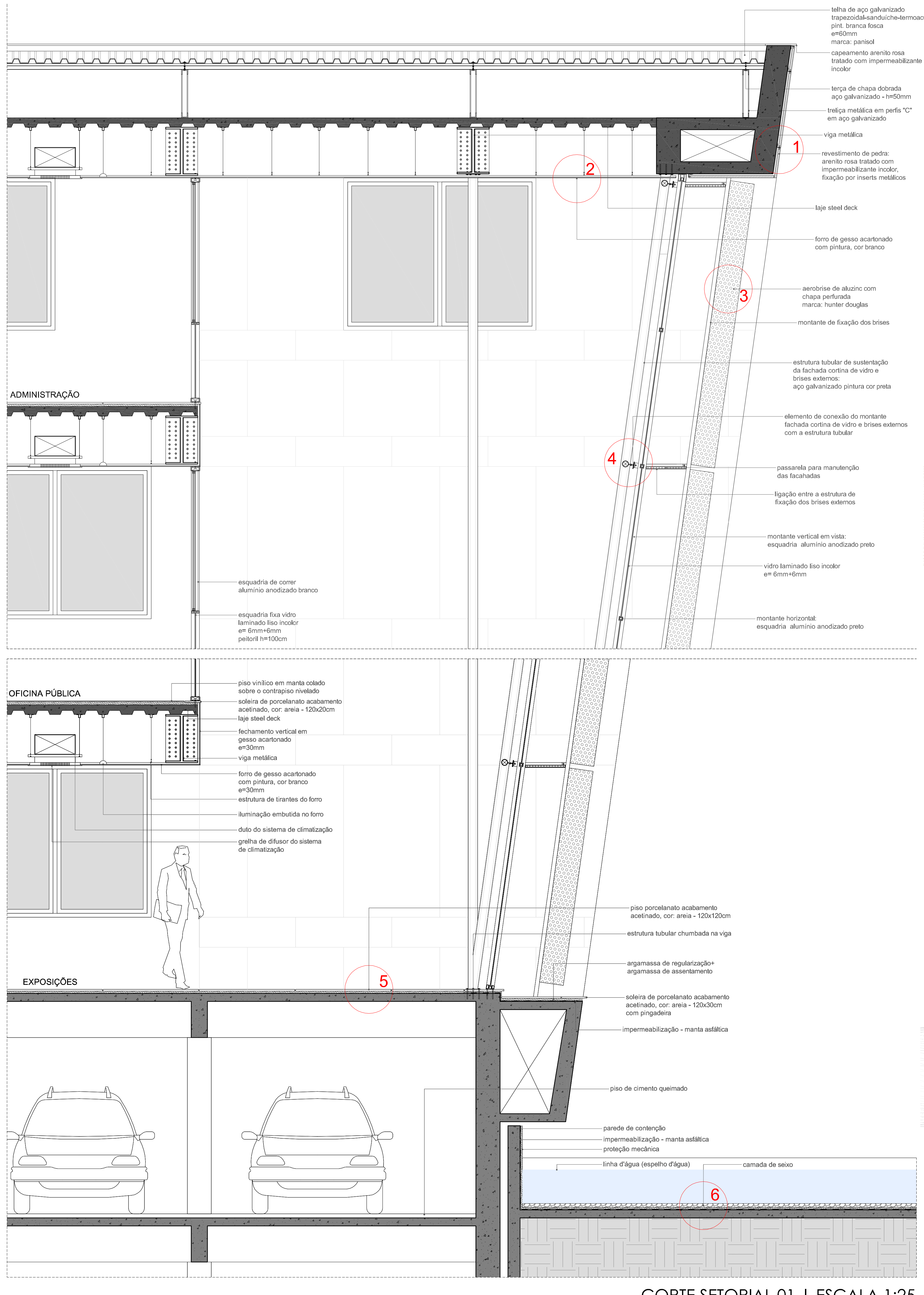




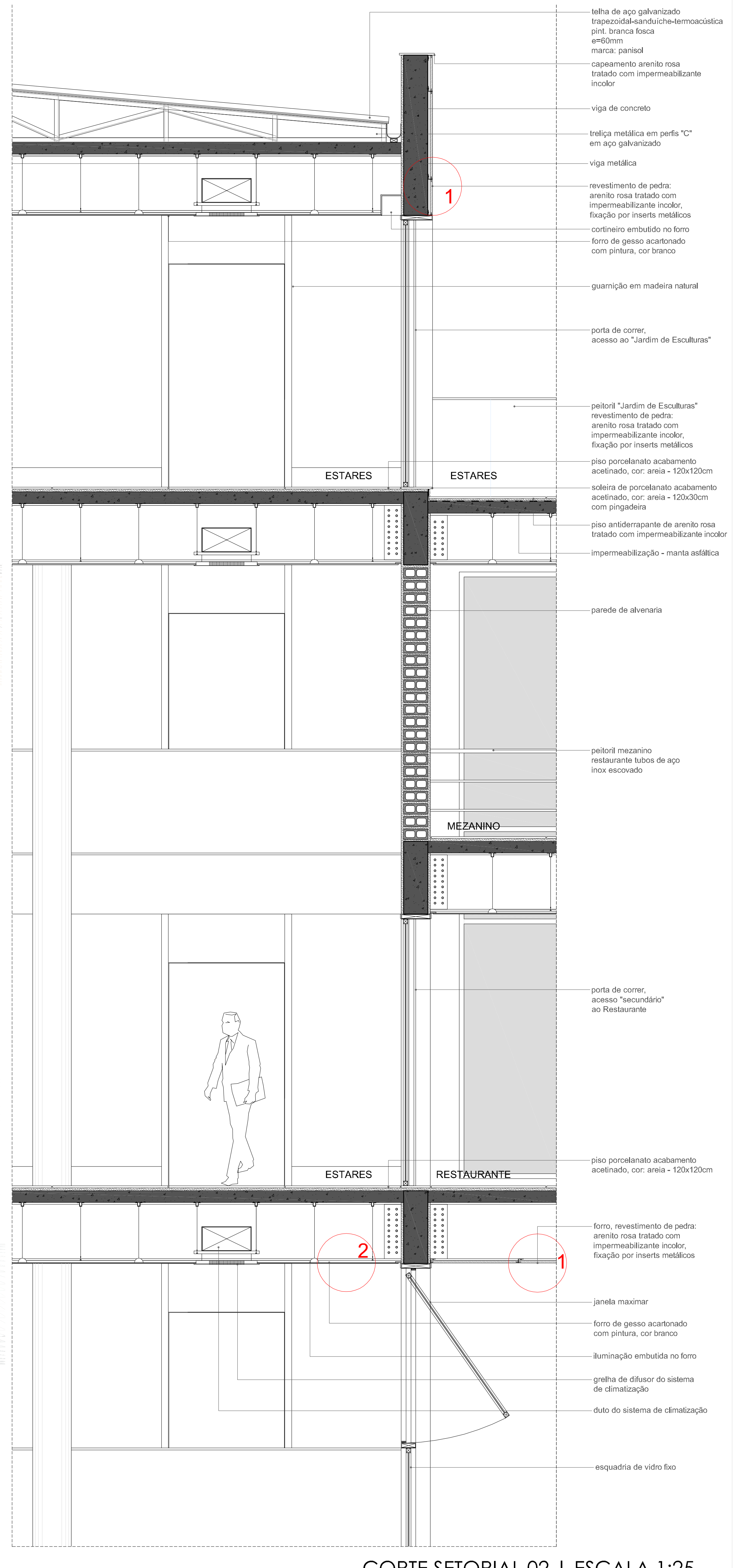




CORTE SETORIAL 01 - PLANTA BAIXA | ESCALA 1:25



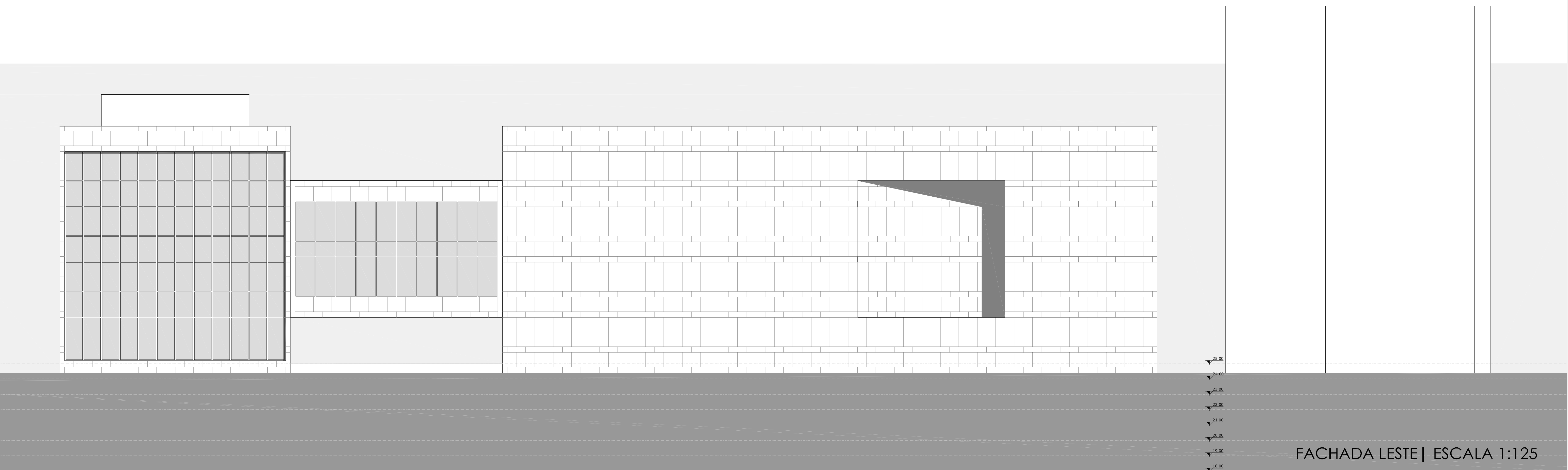
CORTE SETORIAL 01 | ESCALA 1:25



CORTE SETORIAL 02 | ESCALA 1:25



FACHADA OESTE | ESCALA 1:125



FACHADA LESTE | ESCALA 1:125