

INTRODUÇÃO

Este trabalho integra-se ao Projeto Cartografia Social Em Comunidades Ribeirinhas: Flona De Tefé - Amazonas, realizado em parceria com o Instituto Chico Mendes de Conservação da Biodiversidade (ICMBIO)/Tefé.

A FLONA de Tefé (Fig. 1) conta com uma área estimada em 1.020.000ha (um milhão e vinte mil hectares) e está localizada no interior do estado do Amazonas. Abrange partes dos municípios de Alvarães, Juruá, Carauari e Tefé. Sua população é de, aproximadamente, 500 famílias. As principais atividades da região são, além da pesca (para consumo), a produção da farinha de mandioca, bem como extração de açaí, copaíba, castanha e andiroba.

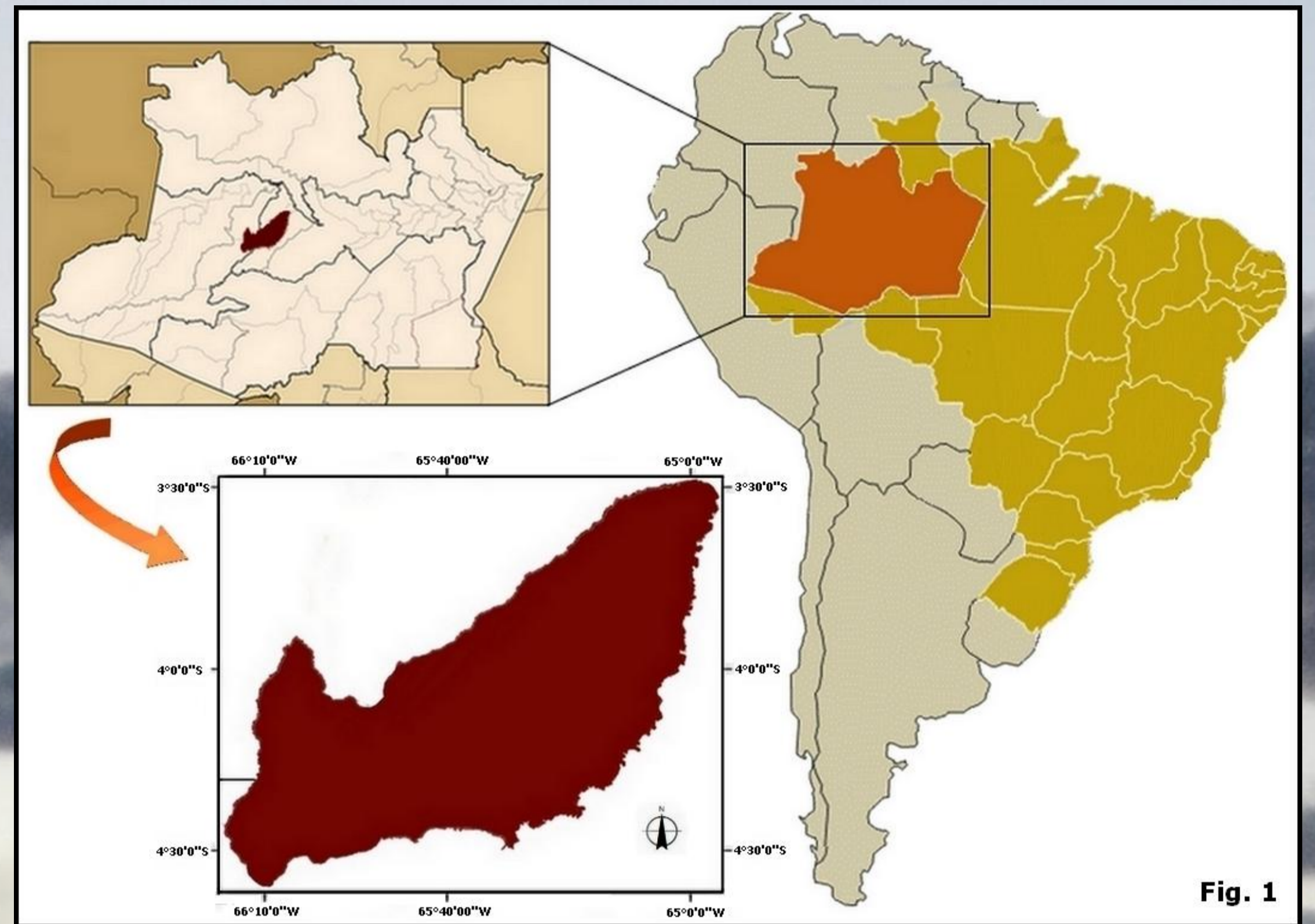


Fig. 1

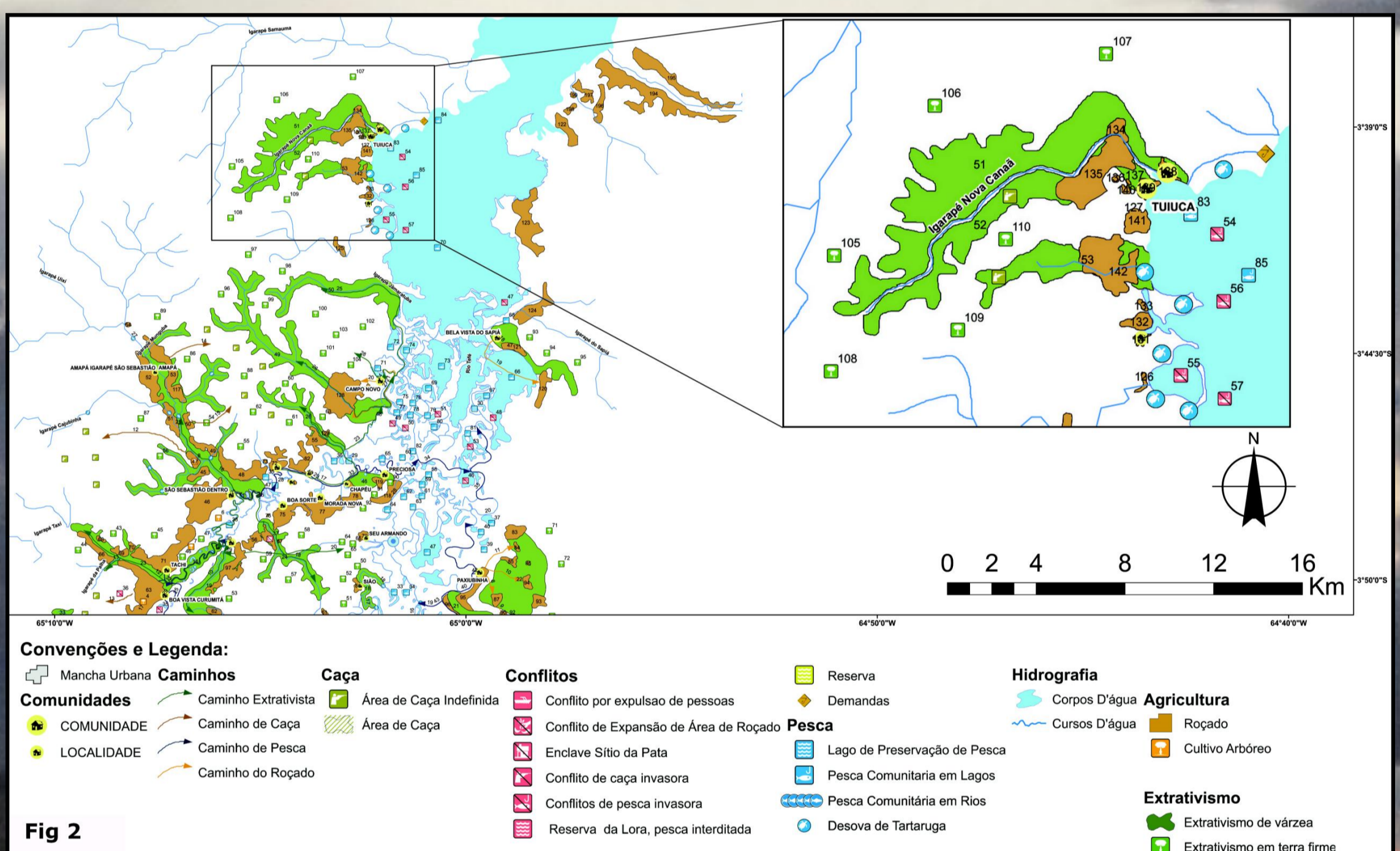


Fig 2

OBJETIVO

O objetivo deste trabalho foi, em meio à troca de saberes, mapear o uso da terra juntamente com os moradores das comunidades ribeirinhas das margens dos rios Tefé, Curumitá e Bauana, e realizar, ainda, juntamente com os mesmos, atividades para que estes pudessem refletir sobre a dimensão de seus cotidianos, bem como a compatibilidade de produção entre as comunidades. A partir disto o propósito deste trabalho é contribuir com o Plano de Manejo desta FLONA a partir do conhecimento do modo de vida e demandas dos moradores locais.

METODOLOGIA

O mapeamento foi realizado a partir de imagens de satélite obtidas através do programa Google Earth impressas em escala 1:20.000 sobre as quais foi superposto o papel vegetal, onde foram armazenadas as informações obtidas através de diálogo com os comunitários e, a partir da contribuição destes, foi possível a elaboração e formulação dos mapas de uso da terra relativo à delimitação de áreas de cultivo, áreas de extrativismo e corpos hídricos. Foi também trabalhado a percepção dos ciclos: de trabalho diário e o ciclo anual da produção. A confecção dos mapas temáticos deu-se através de tecnologias computacionais (software ArcGIS) – onde foram delimitadas as áreas usufruídas pelos comunitários, bem como demais observações (conflitos da região, por exemplo, citados pelos moradores ao longo do mapeamento).

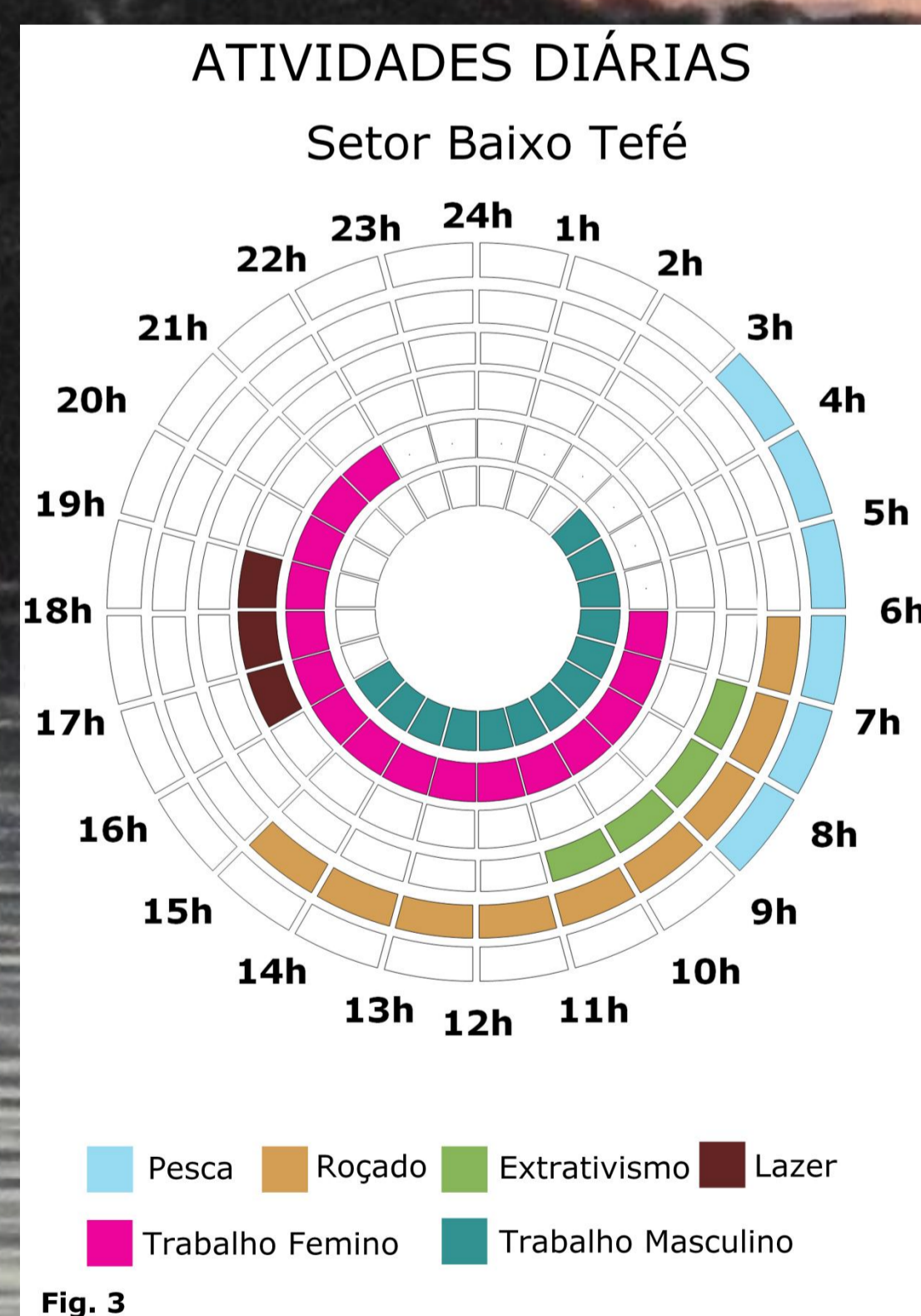


Fig. 3

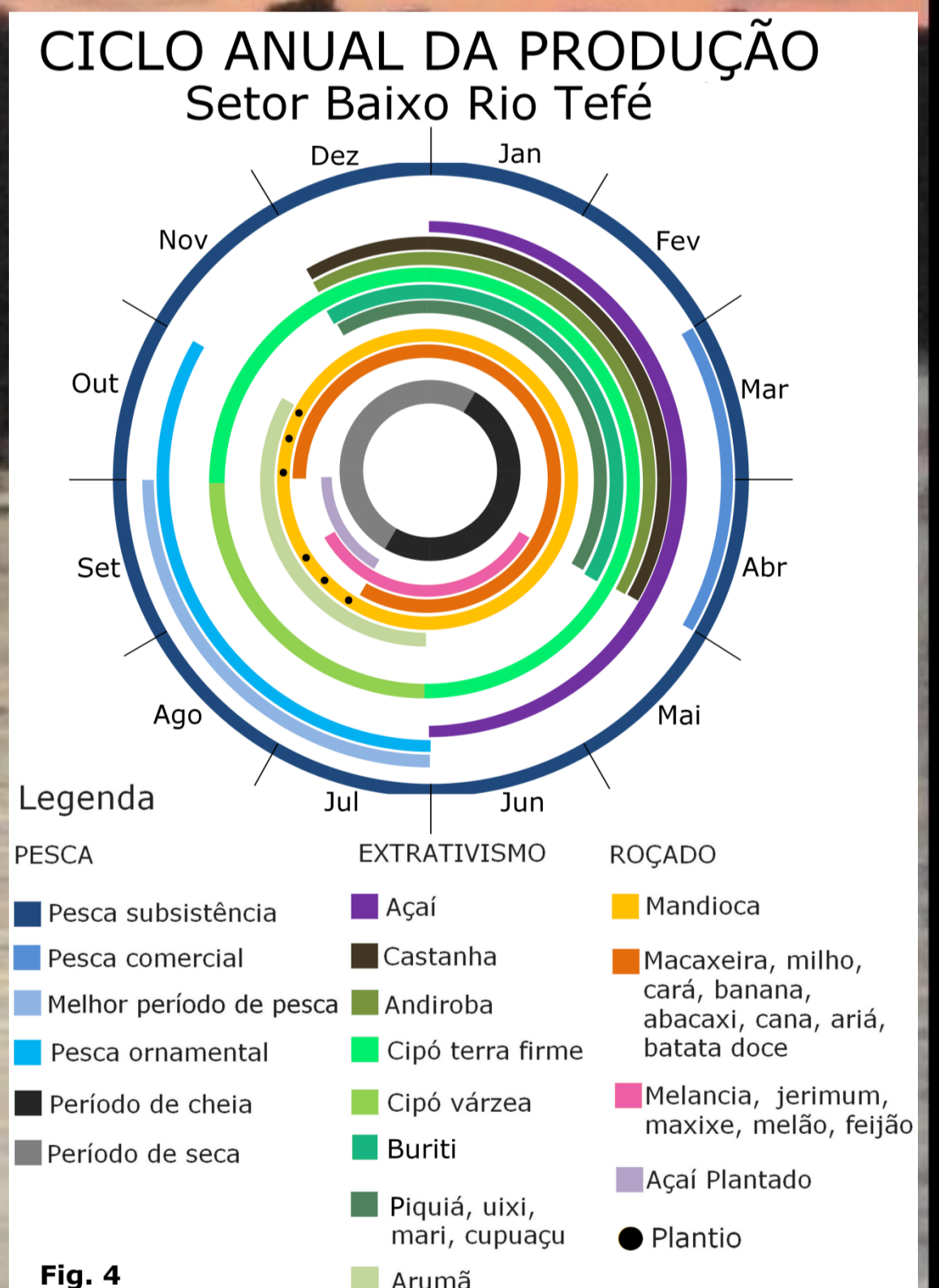


Fig. 4

CONCLUSÕES PRELIMINARES

Como resultado, foi elaborado o mapa de uso da terra por setor administrativo da FLONA de Tefé (Fig. 2) e os gráficos que revelam a jornada diária de trabalho e o ciclo anual da produção (Fig. 3 e 4, respectivamente). Este processo de mapeamento permitiu a participação expressiva dos comunitários facilitando a compreensão do uso daquele espaço.

PERSPECTIVAS DE CONTINUIDADE

O propósito deste projeto é, a partir de agora, dar continuidade às atividades decorrentes da segunda expedição à FLONA, além de examinar a situação fundiária, caracterizar as áreas de concentração demográfica e o reconhecimento das áreas protegidas. O conjunto destas informações darão subsídios a construção do Plano de Manejo com vistas a gestão deste espaço a partir das necessidades dos próprios ribeirinhos.