



AVALIAÇÃO ATRAVÉS MICROSCOPIA ELETRÔNICA DE VARREDURA DA INTERFACE DENTINA - MATERIAIS RETROBTURADORES

Martini T*, Só MVR

Departamento de Odontologia Conservadora

Laboratório de Endodontia

Porto Alegre, RS

Objetivos

Avaliar, ex-vivo, através da MEV a interface dentina-material retrobturador de 4 cimentos retrobturadores, com relação à adaptação dos materiais em dentes polirradiculares, com tratamento endodôntico prévio e com cavidades retrógradas preparadas através de ultrassom

Materiais e Métodos

40 raízes disto-vestibulares de 1º MS Humanos
- Estocadas em Solução salina a 0,9%

→ Tratamento endodôntico prévio :

- Comprimento de trabalho = Comprimento real do dente menos 1mm



Obturação do Canal – Técnica Condensação Lateral
Cimento à base de óxido de Zinco e eugenol.

Preparo do canal manual # 40

- Hipoclorito de Sódio a 1%



Preparo da cavidade para obturação retrógrada:

Cavidades retrógradas de 3mm, preparadas com pontas ultrassônicas com contínua irrigação salina.

40 raízes divididas em quatro grupos experimentais, com n = 10 (MTA, Cimento de Portland, Sealer 26, Super EBA)

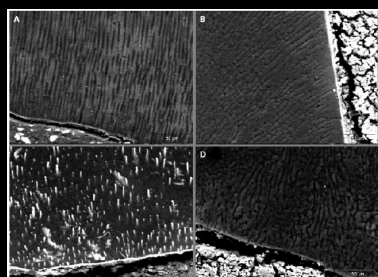


- MEV – JEOL 6060



Análise:

- Quantitativa através do software Image Tool 3.0, demarcando as áreas de desadaptação em 1, 2 e 3mm apicais.



Figuras A, B C e D: Área de gap nas retrocavidades obturadas com Sealer 26 (A), MTA branco (B) no segmento cervical-apical e com Super EBA (C) e cimento de Portland (D) no segmento apical-apical

Resultados

Tabela 1 - Média e desvio padrão da porcentagem (%) de gaps nos 3 mm da interface dentina/material retrobturador

	Portland	MTA	Sealer 26	EBA	P
Apical-apical	5,077 ^a 4,178	6,484 ^a 5,384	5,213 ^a 4,297	3,411 ^a 3,399	0,6667
Médio-apical	3,588 ^a 3,151	2,968 ^a 2,477	2,598 ^a 1,708	2,623 ^a 2,002	0,9357
Cervical-apical	2,353 ^a 1,823	4,760 ^a 3,144	2,086 ^a 0,996	3,629 ^a 2,826	0,1785

Letras iguais na mesma linha não diferem estatisticamente pelo teste de Kruskal-Wallis. Nível de significância de 5%;

Conclusões

- Os quatro grupos mostraram fendas relacionadas à interface parede do canal/material retrobturador ao longo dos três milímetros da cavidade retrógrada.

(Apoio Fapergs)