

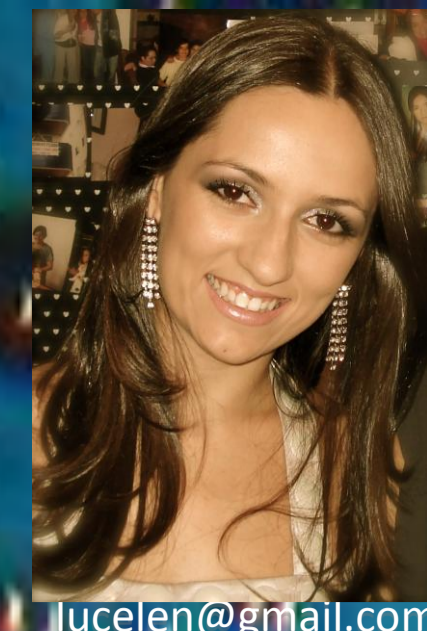
Perfil salivar de pacientes obesos: aspectos bioquímicos e microbiológicos

LUCELEN FONTOURA BASTOS; LINA NAOMI HASHIZUME

UNIVERSIDADE FEDERAL DO RIO GRANDE DO SUL-FACULDADE DE ODONTOLOGIA

DEPARTAMENTO DE ODONTOLOGIA PREVENTIVA E SOCIAL- LABORATÓRIO DE BIOQUÍMICA E MICROBIOLOGIA BUCAL

PORTO ALEGRE/RS



INTRODUÇÃO

- A obesidade é uma doença crônica e multifatorial cuja prevalência vem aumentando rapidamente e pode ter conseqüências importantes na saúde bucal.
- A saliva tem um papel importante na saúde bucal e a avaliação de seus aspectos bioquímicos e microbiológicos auxilia na verificação do estado de saúde bucal de pacientes obesos.

O objetivo do presente estudo foi avaliar através de análises bioquímicas e microbiológicas o perfil salivar de pacientes obesos mórbidos.

METODOLOGIA

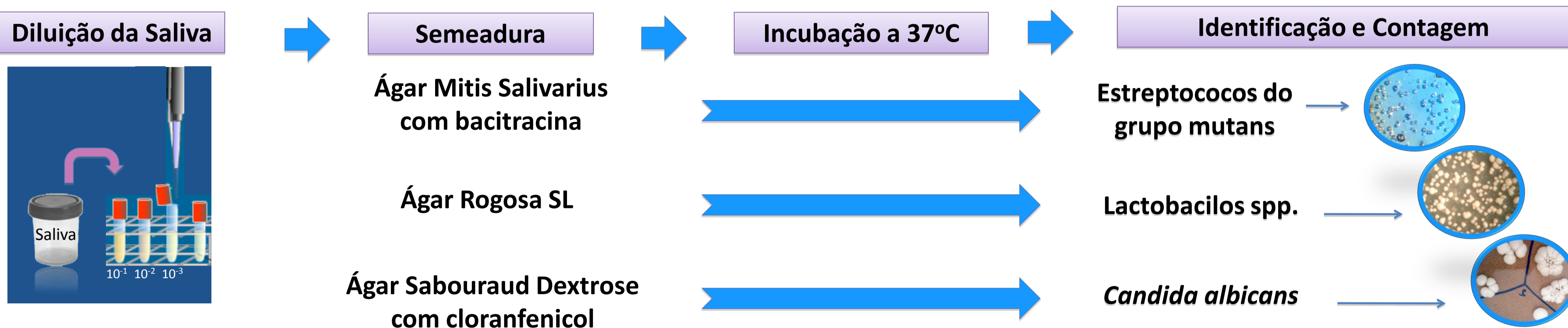
43 Pacientes Obesos Mórbidos (IMC > 40)

Coleta de Saliva Estimulada

Análises Bioquímicas



Análises Microbiológicas



RESULTADOS

Tabela: Médias e desvios-padrão dos valores encontrados para as variáveis avaliadas no estudo

| Análises Bioquímicas | | | Análises Microbiológicas | | |
|--|-----------------|------------------------|--|--|--|
| Fluxo salivar estimulado (mL/min) n=43 | pH salivar n=43 | Capacidade tampão n=43 | Estreptococos do grupo mutans (x10 ⁵ UFC/mL) n=38 | Lactobacilos spp. (x10 ⁵ UFC/mL) n=29 | <i>Candida albicans</i> (x10 ³ UFC/mL) n=27 |
| 1,25 ± 0,54 | 6,90 ± 0,78 | 4,53 ± 0,70 | 4,32 ± 8,04 | 1,49 ± 4,86 | 3,7 ± 9,44 |

- A contagem de *Candida albicans* e lactobacilos spp. foram as variáveis que não estavam em consonância com os padrões de normalidade.

CONCLUSÕES

- Os resultados sugerem que pacientes com obesidade mórbida apresentam níveis elevados de *Candida albicans* e lactobacilos spp., podendo haver conseqüências diretas nas suas condições de saúde bucal.
- Atenção especial deve ser dada a este grupo de pacientes para que sejam prevenidas manifestações bucais causadas por estes microrganismos.