



TENDÊNCIA TEMPORAL DA PREVALÊNCIA DE HIPERTENSÃO ARTERIAL SISTÊMICA EM PORTO ALEGRE EM 1992, 1998 E 2007



Fernanda Fischer, Henrique Heineck Comiran, Leila B. Moreira, Sandra C. Fuchs, Flávio D. Fuchs

Serviço de Cardiologia do Hospital de Clínicas de Porto Alegre, Faculdade de Medicina, UFRGS

INTRODUÇÃO

- Hipertensão arterial (HAS) é o principal fator de risco cardiovascular, responsável por 50 e 60% da prevalência de cardiopatia isquêmica e acidente vascular cerebral respectivamente.
- Estimativas norte-americanas mostram aumento na prevalência de HAS ao longo dos anos. No Brasil, faltam estudos sobre a evolução desse fator de risco cardiovascular.

OBJETIVO:

Determinar a prevalência de HAS em Porto Alegre em 1992, 1998 e 2007 e verificar a tendência temporal.

MÉTODOS

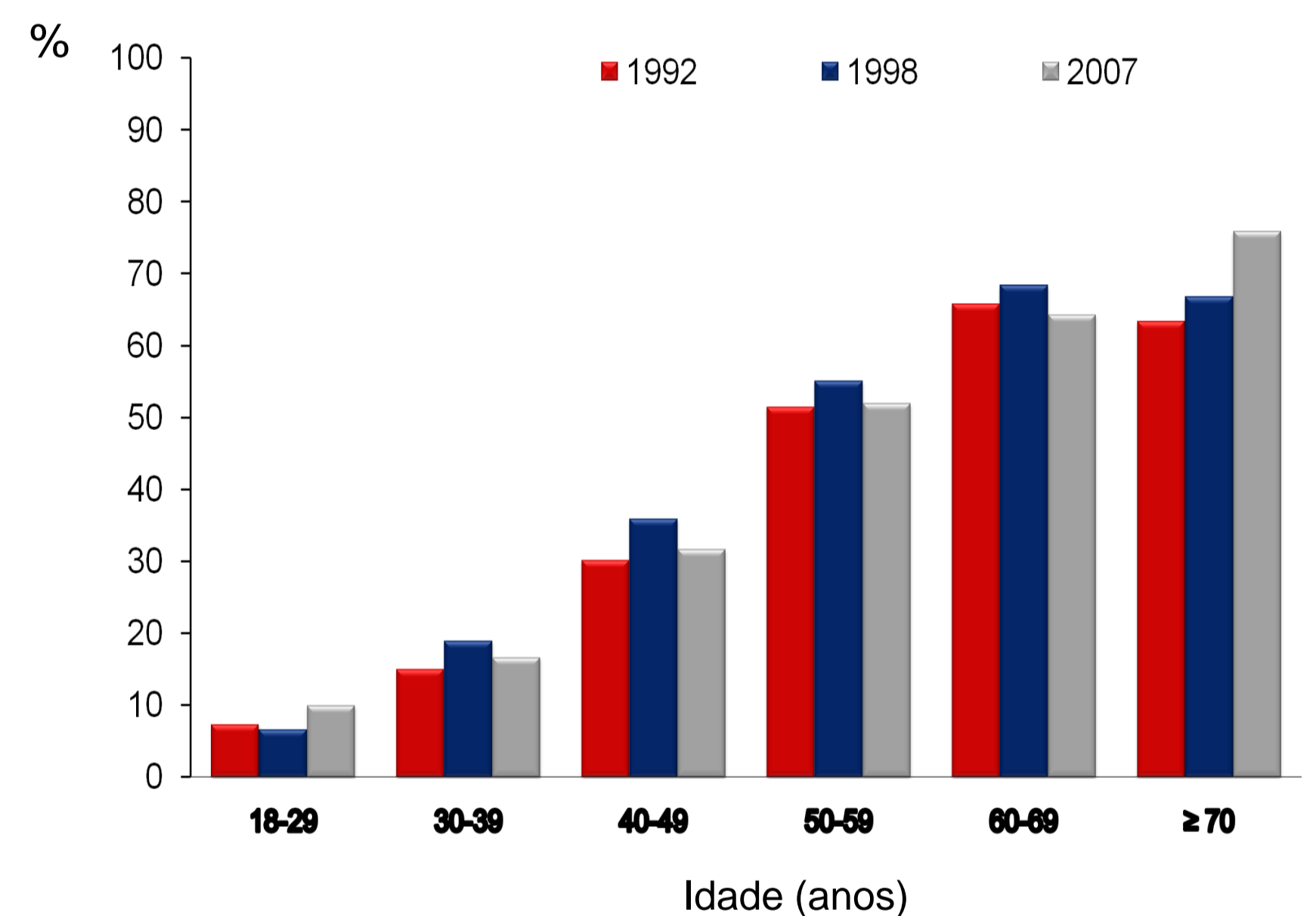
- **Delineamento:** Estudos transversais de base populacional, realizados em 1992 (n=1089), 1998 (n=1229) e 2007 (n=1858).
- **Variáveis:** HAS, determinada pela média de duas ou mais aferições padronizadas; sexo; idade; escolaridade e índice de massa corporal (IMC, em kg/m²) determinado por peso (kg) e altura (m) aferidos em duplicata.
- **Análise Estatística:** prevalência de HAS, padronizada (direta) utilizando a população de 2007 como referência, para levar em conta o envelhecimento da população. Utilizou-se EPIDAT, versão 2.0.

RESULTADOS

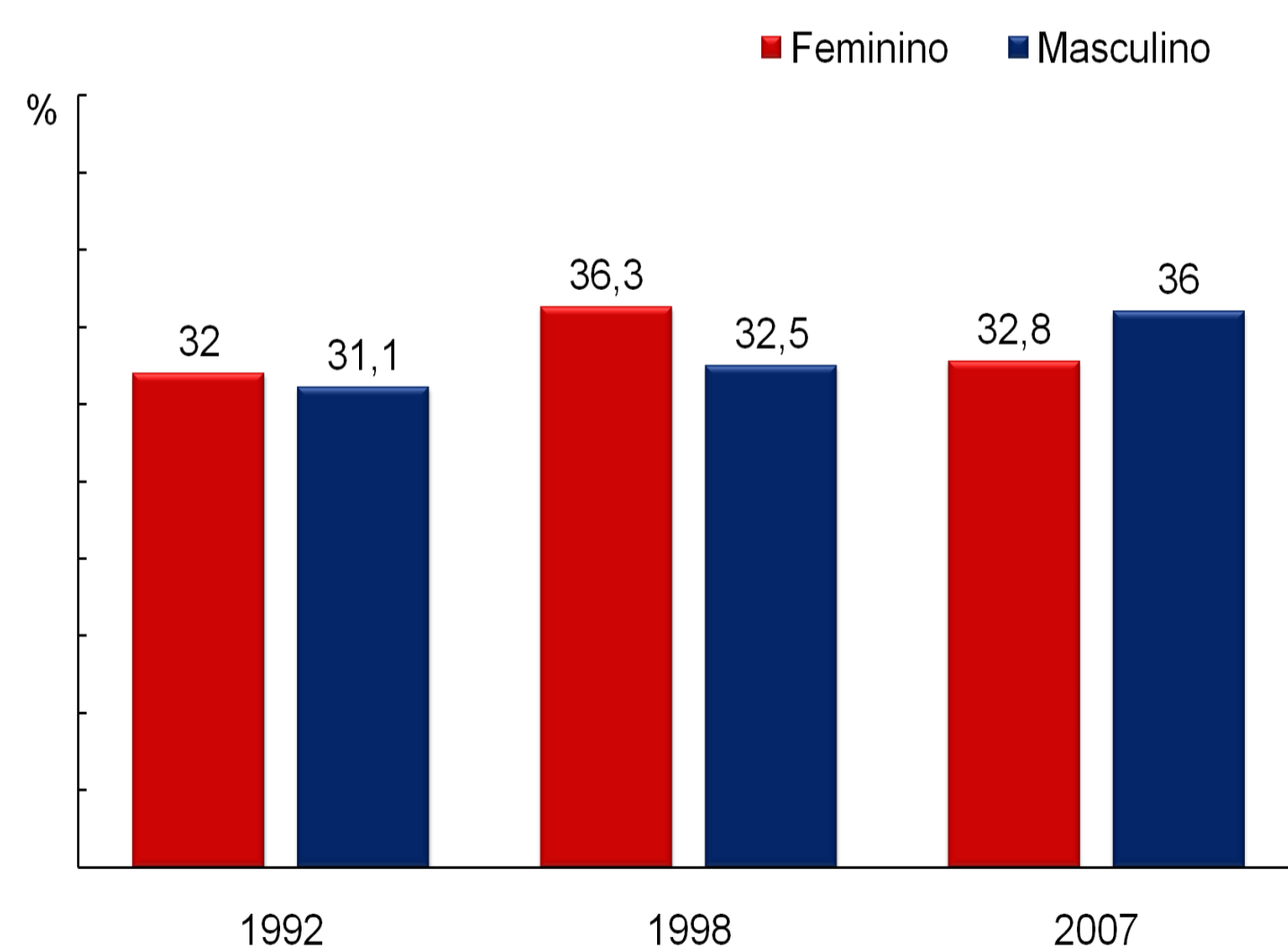
Características dos participantes em 1992, 1998 e 2007

	1992	1998	2007
Idade (anos)	42.5 ±16.9	44.8 ±17.2	43.9 ±19.1
Masculino	44.7 (42.7-46.7)	42.7 (40.1-45.3)	41.7 (38.5-44.9)
Cor branca	85.1 (76.9-90.7)	79.3 (70.6-86.0)	71.6 (66.7-76.1)
IMC (kg/m ²)	25.2 ±4.7	25.4 ±4.8	26.2 ±5.3
Escolaridade (anos)	7.52 ±4.0	8.4 ±3.6	9.3 ±4.7
Diabetes mellitus	4.2 (3.0-5.9)	-	7.0 (5.9-8.3)

Prevalência de HAS por idade em 1992, 1998 e 2007



Prevalência de HAS por sexo em 1992, 1998 e 2007



A prevalência geral de HAS variou entre:

1992 - 30,1% (IC95% 26,6 a 33,9) e 2007 - 34,2% (IC95% 31,5 a 36,9); (p<0,001).

CONCLUSÃO

Entre 1992 e 2007 houve aumento na prevalência de hipertensão arterial, marcadamente entre os homens e independentemente do envelhecimento da população.