

Introdução

O uso de ferramentas de comunicação no processo de socialização, notadamente, as do tipo digital, tem sido objeto de pesquisa em diversas áreas do conhecimento. O caráter gratuito e de fácil configuração e navegabilidade dos **blogs** tem sido destacado quanto ao potencial de comunicação e de socialização que representam, no entanto, não consta que estudos deste tipo tenham sido elaborados para pensar a inclusão social de Pessoas com Necessidades Especiais (**PNEs**).

Cabe destacar que, junto aos PNEs, os weblogs podem não só atenuar dificuldades de comunicação inerentes a determinadas necessidades especiais, mas, até mesmo, possibilitar sua socialização.

Objetivos

Identificar e analisar alternativas de socialização e inclusão de PNEs através de blogs.

Identificar as motivações dos PNEs ao buscarem os blogs como forma de se comunicar, socializar e incluir;

Analisar como se dá a interação mediada por blogs entre os PNEs e demais usuários e os efeitos provocados em sua socialização;

Identificar os principais problemas de acessibilidade que os blogs apresentam para os PNEs;

Metodologia

A presente pesquisa é de caráter qualitativo, sendo proposta uma adaptação do método etnográfico (etnografia virtual) ao contexto da web, levando em conta as possibilidades e limitações da aplicabilidade desta metodologia nos blogs investigados.

Amostra: Inicialmente foram localizados **7 BLOGs** (2 do Brasil e 5 de Portugal) elaborados e mantidos por deficientes visuais. Posteriormente foram escolhidos **2 destes blogs** para uma análise mais detalhada das postagens e comentários.

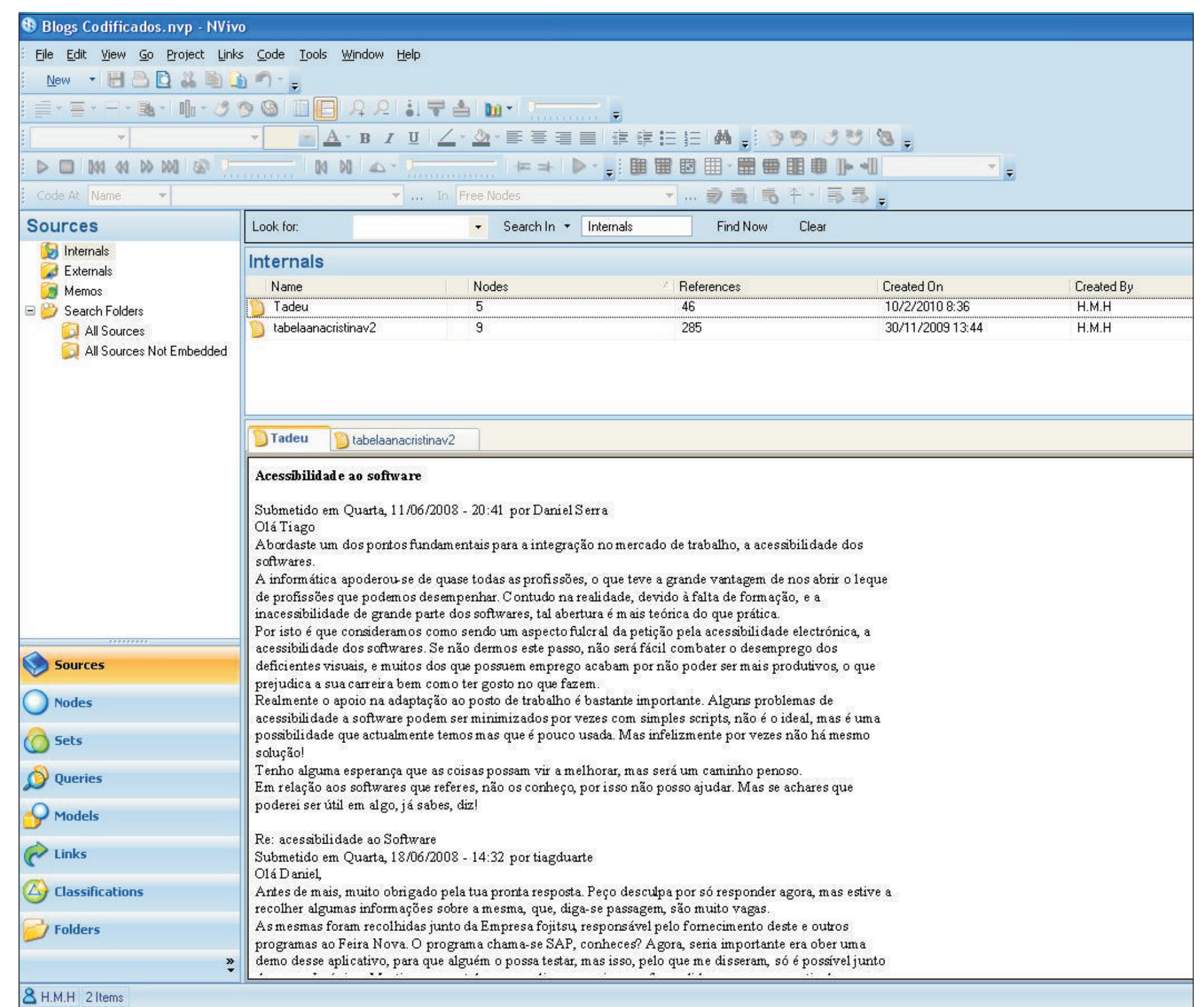
Foram construídos mapas conceituais gerados no software **Cmap Tools**, que possibilitam a sistematização visual do conteúdo.

Na etapa seguinte, todo o conteúdo foi inserido no programa de análise qualitativa **Nvivo 8**. Este software conta com ferramentas capazes de classificar e categorizar o material de diversas formas. Utilizando estes recursos, foi contemplado o modelo de **análise de redes sociais** proposto por Recuero (2005), que foi adaptado e empregado pelas pesquisadoras responsáveis (Montardo e Passerino, 2008) em estudos anteriores.

O conceito de **Capital Social** diz respeito às conexões e tem como elemento a reciprocidade e a confiança, sendo classificado em cinco tipos: **relacional, normativo, cognitivo, institucional e de confiança** no ambiente social. (Recuero, 2005).

Propôs-se uma interpretação de **laços fracos e fortes** que combina a sua definição com a noção de capital social. Laços Fortes são aqueles que indicam conhecimento e proximidade mútua entre os atores de uma rede, enquanto que os Laços Fracos se caracterizam pelo aspecto esparso das trocas empreendidas em uma relação.

O modelo de análise constitui-se de três elementos principais: organização, estrutura e dinâmica. A análise se concentrará no item **estrutura** que pressupõe a análise de laços sociais que são estabelecidos a partir do capital social.



Tela inicial do Software Nvivo 8, programa de análise qualitativa de dados

The screenshot shows the 'Nodes' view in Nvivo 8. It displays a hierarchical tree of nodes. The nodes are categorized into 'capital social' (social capital) and further sub-categorized into 'relacional' (relational), 'normativo' (normative), 'cognitivo' (cognitive), and 'institucional' (institutional). Each node has associated data for sources, references, and creation dates.

Name	Sources	References	Created On	Created By
capital social tadeu	0	0	16/12/2009 8:09	H.M.H
capital normativo	0	0	16/12/2009 8:13	H.M.H
capital institucional	0	0	16/12/2009 8:15	H.M.H
capital relacional	2	2	16/12/2009 8:11	H.M.H
capital confiança	2	4	16/12/2009 8:14	H.M.H
capital cognitivo	1	15	16/12/2009 8:11	H.M.H
capital social ana	0	0	12/8/2010 19:47	H.M.H
capital institucional	1	1	12/8/2010 19:50	H.M.H
capital normativo	1	3	12/8/2010 19:49	H.M.H
capital confiança	1	15	12/8/2010 19:50	H.M.H
capital cognitivo	1	35	12/8/2010 19:48	H.M.H
capital relacional	1	123	12/8/2010 19:49	H.M.H

Demonstração dos nós (nodes), recurso que permite categorizar conceitos e organizar os dados

Resultados

Constatação da formação de Laços Fortes e Fracos entre PNEs e leitores dos blogs analisados;

Comprovação da falta de acessibilidade digital tanto nos blogs quanto nos sites de criação, edição e publicação dos mesmos;

Verificação do potencial de socialização propiciado pelos blogs;

Considerações Finais

No blog mantido **pela jovem PNE** foi detectado a **predominância de aporte de capital social relacional**. Neste caso, **postagens que trazem apoio, emoção e identificação** serão considerados **fortes**.

Já no blog mantido **pelo PNE homem predominam laços fortes** provenientes de socialização em torno de **capital cognitivo**, visto que se trata de um blog de informativo, evidenciando o papel de doador de informação ao invés de receptor.

Constatamos que a **socialização e inclusão** dos PNEs se dá tanto pela **formação de Laços Fortes quanto de Laços Fracos** em ambos os blogs (seja informativo ou pessoal). Também ressaltamos que a falta de acessibilidade em blogs limita a socialização de PNE nessas ferramentas e, conseqüentemente, seu potencial inclusivo, já que a socialização colaboraria para a autonomia do PNE.

Referências