



## Carta aos leitores | 13.06.24

Everton Cardoso / 13 de junho de 2024

\*Foto: Marcelo Pires/JU

Num tempo como o que vivemos já não é mais possível pensar a realidade como se todo indivíduo fosse o mesmo. Stuart Hall, intelectual anglo-jamaicano, há muito aponta que a identidade contemporânea é fragmentada e se distancia do ideal antes vigente: nem tudo em nós opera no plano da consciência; há atravessamentos de gênero, classe social e origem étnico-racial; e valores antes estabelecidos passaram a ser questionados e desafiados na chamada Pós-modernidade.

No JU desta semana, essa visão perpassa a reportagem e a divulgação científica. Nesta, a questão é a estruturação do poder judiciário e a relação com seu funcionamento em vista do viés de gênero. E, no primeiro caso, o objetivo é mostrar um pouco da realidade de migrantes estrangeiros que escolheram viver no Brasil e como lidam com o aprendizado e uma vida em língua portuguesa. Entre os artigos, dois seguem por essa linha ao tratar de um bairro negro na cidade de Rio Grande e da plataformação na docência.

Debruçando-se sobre a inundação de Porto Alegre, dois textos refletem sobre a relação do direito com a prevenção de acidentes naturais e a atuação de um núcleo da UFRGS que trata de saneamento ambiental. Seguem nessa temática a coluna Cidades ao tratar do papel da comunicação em contextos emergenciais e o Memória JU, que recupera uma reportagem sobre legislação ambiental. Em traduções para inglês, questões de direito penal e o jornalismo universitário. Já Pinacoteca apresenta a obra de uma artista cujo interesse está em pensar sobre a palavra e nosso cotidiano.

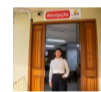
Boa leitura!

"As manifestações expressas neste veículo não representam obrigatoriamente o posicionamento da UFRGS como um todo."

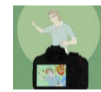
### :: ÚLTIMAS



Carta aos leitores | 13.06.24



Conhecimento do português proporciona acolhimento para imigrantes que vivem no Brasil



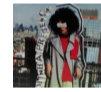
Movimento de plataformação do trabalho docente



O Direito e a prevenção de desastre ambiental



Atuação do NESA-IPH frente às inundações



A presença negra num bairro riograndino



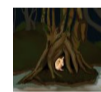
Carta aos leitores | 06.06.24



A cultura Hip Hop expressa sua coletividade em espaços que demarcam sua presença no RS



Impercepção botânica na política ambiental



Árvores podem aliviar deslizamentos e enchentes

### INSTAGRAM

JornalDaUniversidadeUFRGS  
@jornalDaUniversidadeUFRGS

Follow

### REALIZAÇÃO

JORNAL DA  
UNIVERSIDADE

UFRGS  
SECOM

UFRGS

### CONTATO

Jornal da Universidade  
Secretaria de Comunicação Social/UFRGS

Av. Paulo Gama, 110 | Reitoria - 8.andar | Câmpus Centro |  
Bairro Farroupilha | Porto Alegre | Rio Grande do Sul | CEP:  
90040-060

(51) 3308.3368

jornal@ufrgs.br

View on Instagram