



ESCRITÓRIO SPBR ARQUITETOS

Estudos de Caso de Projetos Exemplares

INTRODUÇÃO

A presente pesquisa de iniciação científica está vinculada à investigação *Esquema Placa e Grelha: origens e transformações na Arquitetura Brasileira no Século XXI*. O objeto de estudo é o escritório SPBR Arquitetos, parte fundamental na "nova geração de arquitetos brasileiros", segundo o site Archdaily. Estão sendo analisadas oito obras, divididas de acordo com os temas: edifício monumental, programa serial, moradias em grande lote e moradias entre divisas.

A pesquisa encontra-se na análise de moradias em grande lote, exemplificada pela Casa em Cotia (2008) e na análise de moradias entre divisas, representada pela Casa em Carapicuíba (2003).

OBJETIVO

Síntese gráfica dos elementos, produzindo esquemas que expliquem o esquema estrutural e de vedações, mostrando de maneira clara a existência ou ausência de grelhas orientadoras.

JUSTIFICATIVA

O presente estudo pretende acrescentar dados à investigação Placa e Grelha, quanto ao comportamento estrutural, identificação de elementos arquitetônicos e compositivos das obras estudadas, a fim de mapear as transformações do esquema Dom-ino. São considerados aspectos híbridos (ampliação da configuração dos apoios isolados), as mutações sistêmicas (presença simultânea de apoios contínuos no corpo principal) e as possíveis distorções geométricas dos componentes horizontais e verticais da grelha de apoio).

METODOLOGIA

Modelagem das obras através do software Archicad, mantendo fidelidade aos projetos arquitetônicos e estruturais.

REFERÊNCIAS

<http://www.spbr.arq.br/>
<https://www.archdaily.com.br/br>

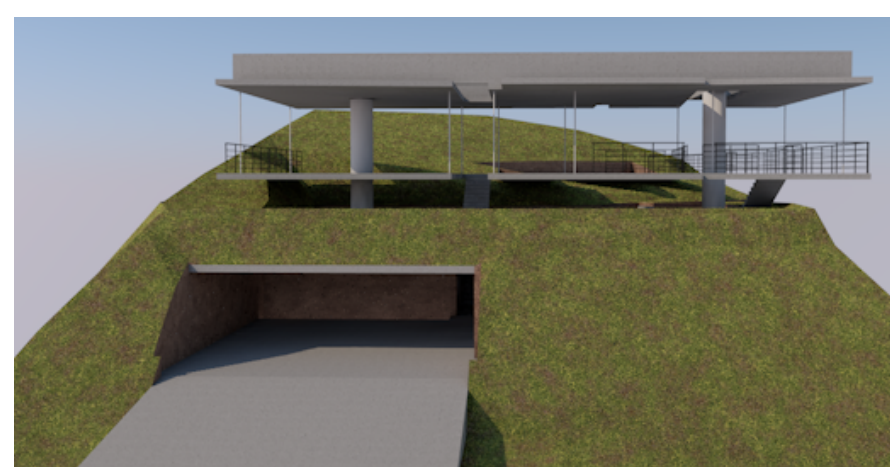
RESULTADOS

- Entendimento do funcionamento das estruturas de transição na obra do escritório spbr, identificando na grelha, os componentes envolvidos na suspensão e sua hierarquia em relação às cargas (pilares, vigas-mestras e vigas secundárias).
- Identificação dos elementos híbridos ao esquema Dom-ino
- Organização das vigas-mestras e vigas secundárias
- Identificação da grelha dos elementos de suspensão, das vigas e dos pilares de concreto
- Entendimento das possíveis configurações da elevação (sem partição, bipartida, tripartida)

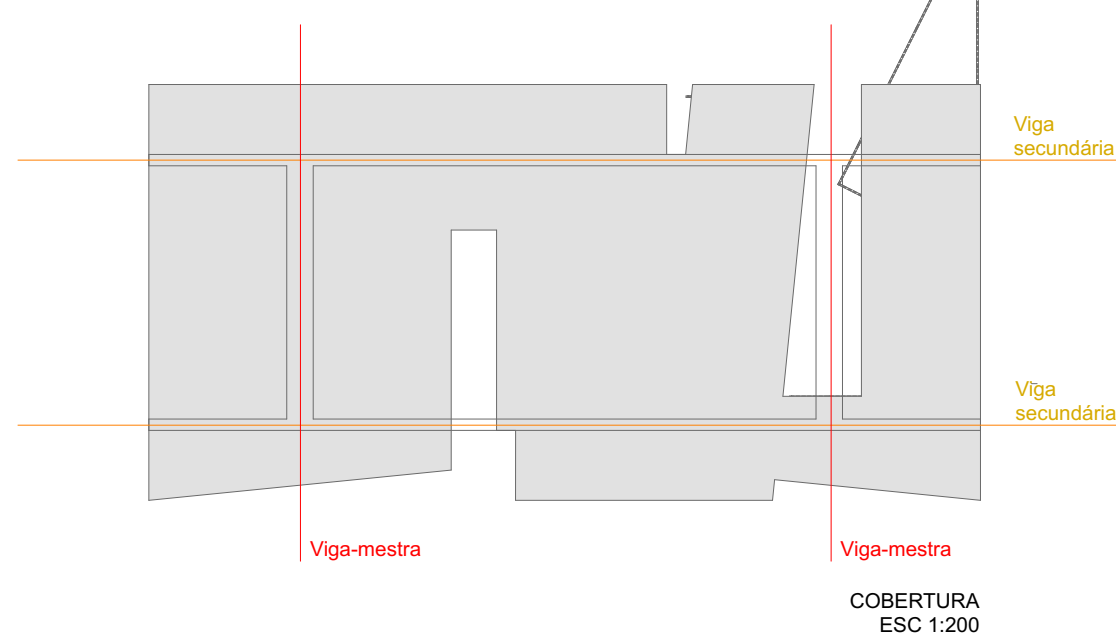
CASA EM COTIA (2008)



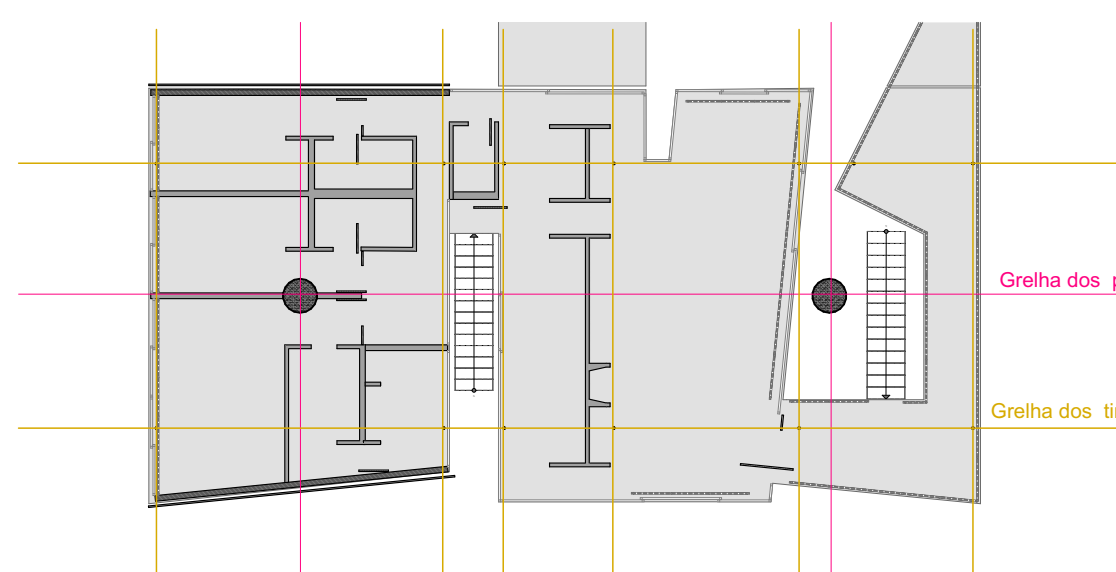
PERSPECTIVA



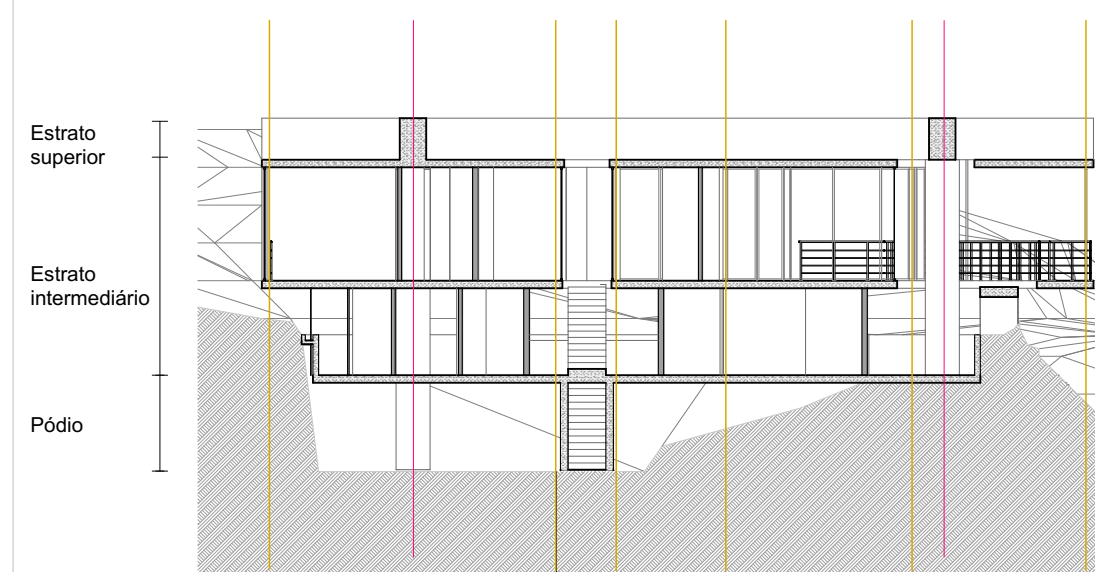
PERSPECTIVA ESTRUTURAL



COBERTURA ESC 1:200



TERCEIRO PAVIMENTO ESC 1:200

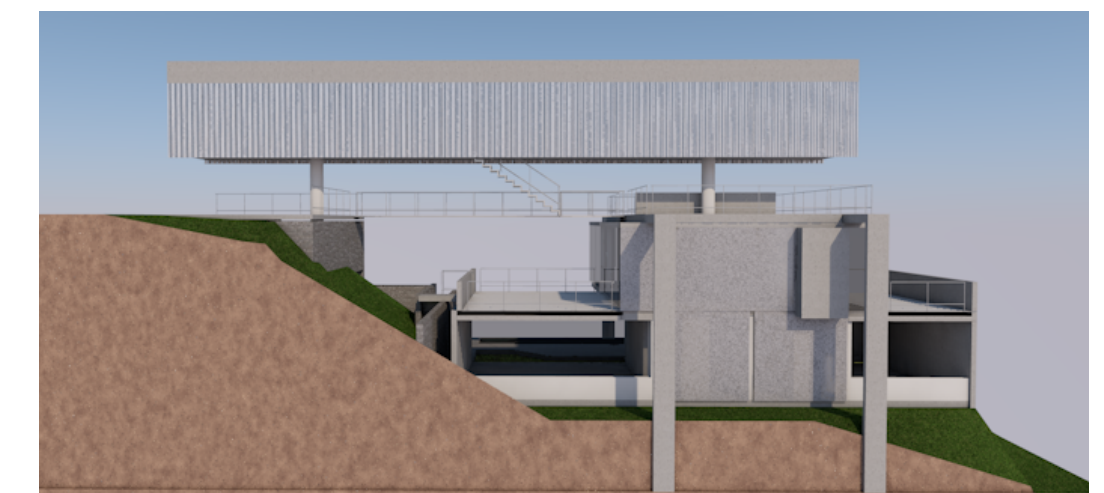


CORTE LONGITUDINAL ESC 1:200

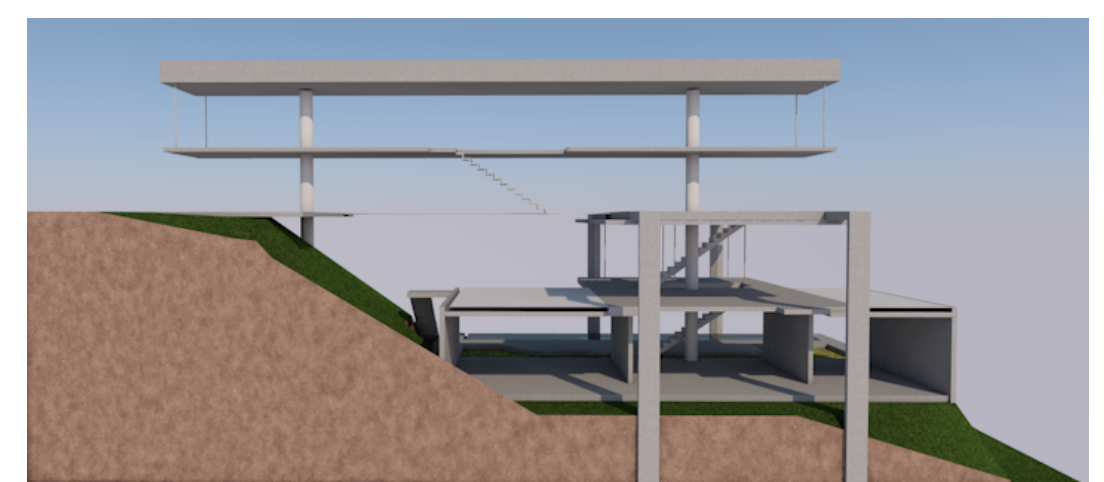


PERSPECTIVA

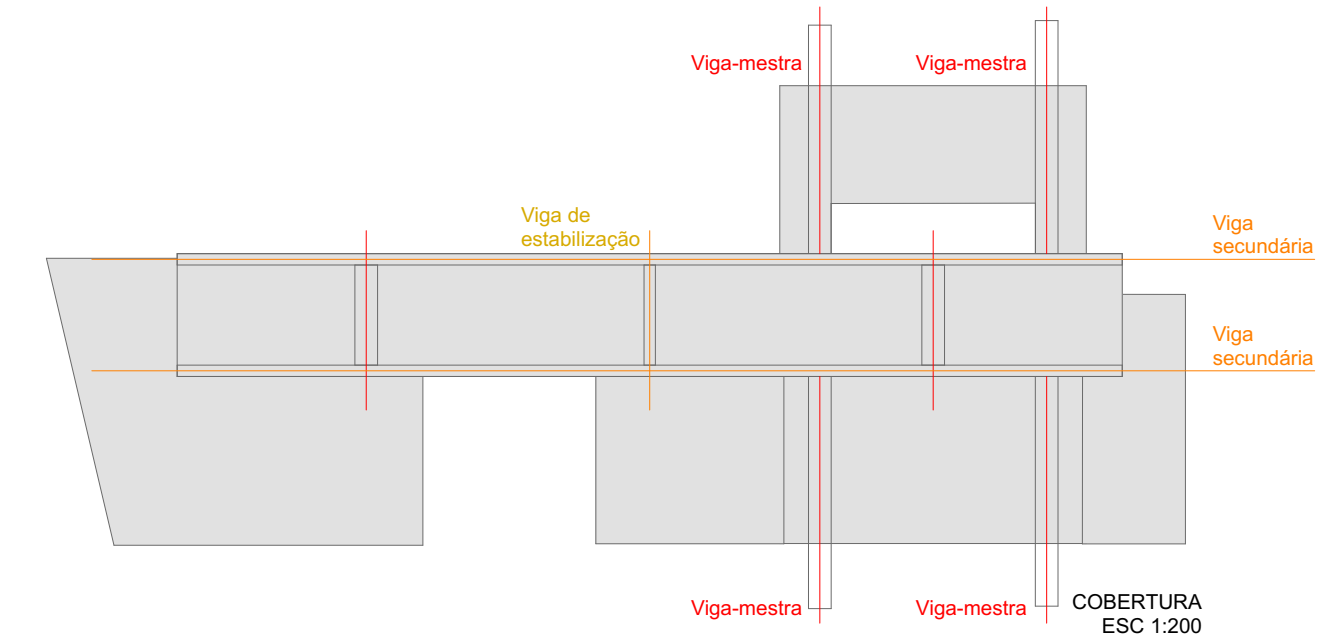
CASA EM CARAPICUÍBA (2003)



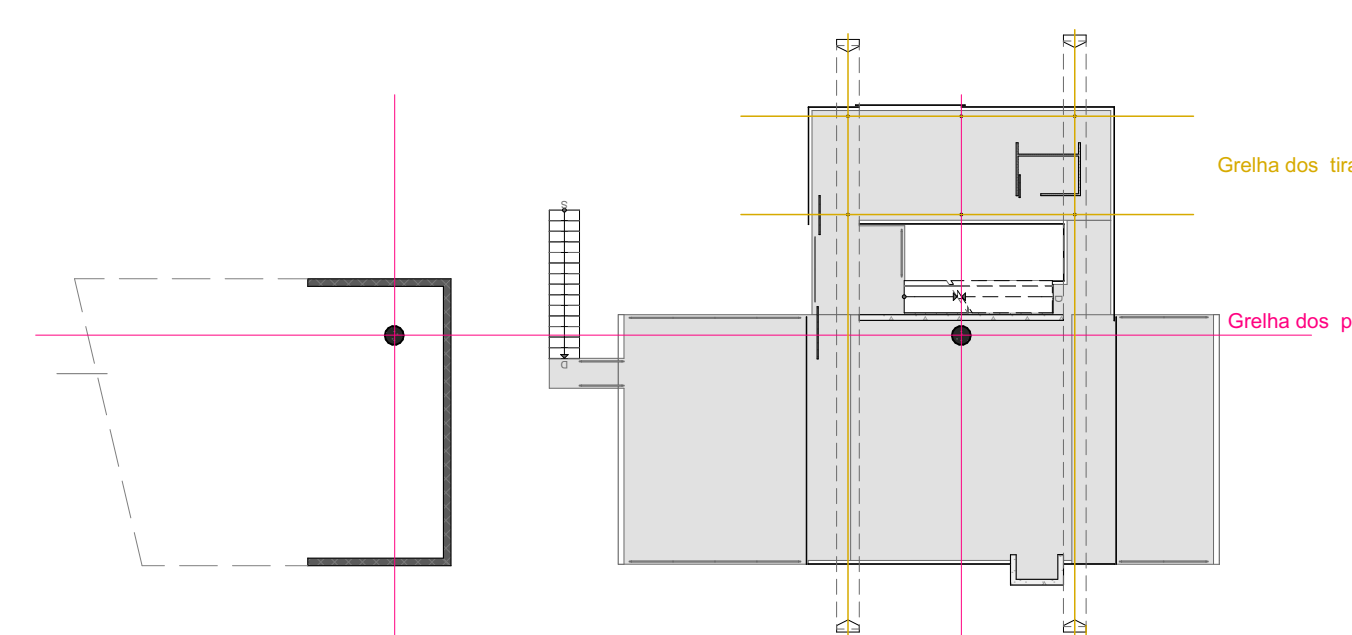
PERSPECTIVA



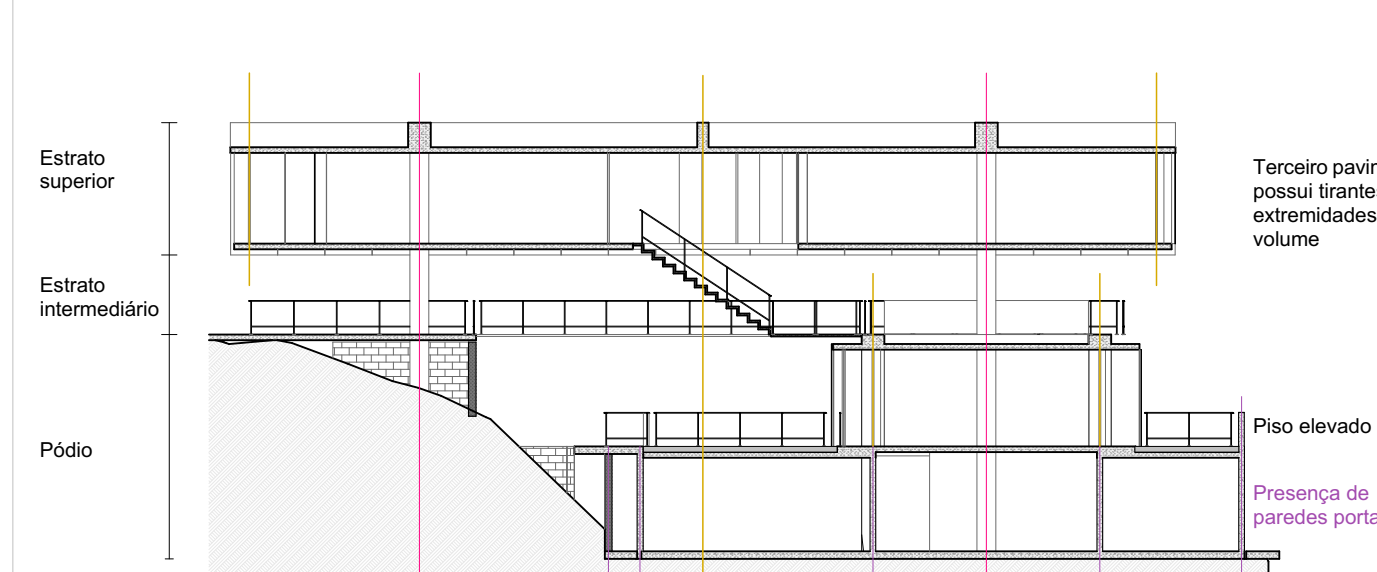
PERSPECTIVA ESTRUTURAL



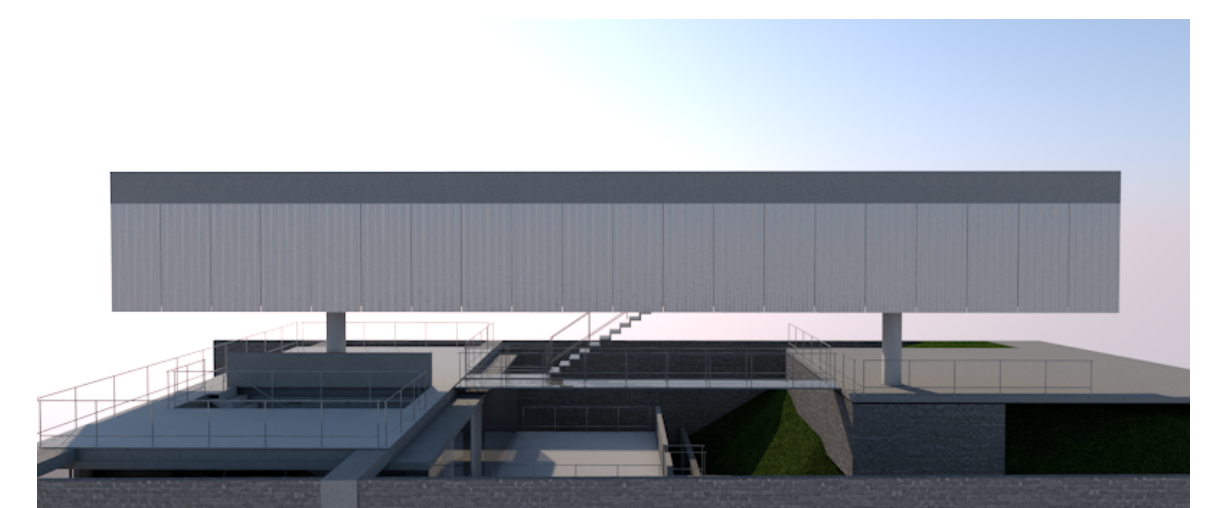
COBERTURA ESC 1:200



SEGUNDO PAVIMENTO ESC 1:200



CORTE LONGITUDINAL ESC 1:200



PERSPECTIVA