



DESEMPENHO DE TERNEIROS DE CORTE EM SISTEMAS A PASTO SEGUNDO A IDADE À DESMAMA

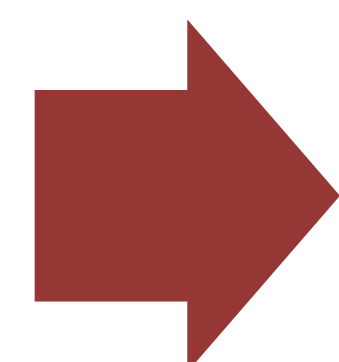
1-Helena Xavier Fagundes 2-Júlio Otávio Jardim Barcellos

*Núcleo de Estudos em Sistemas de Produção de Bovinos de Corte e Cadeia Produtiva, Faculdade de Agronomia -UFRGS

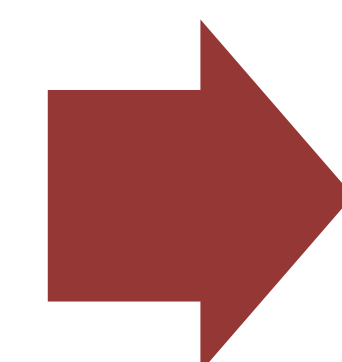


Introdução

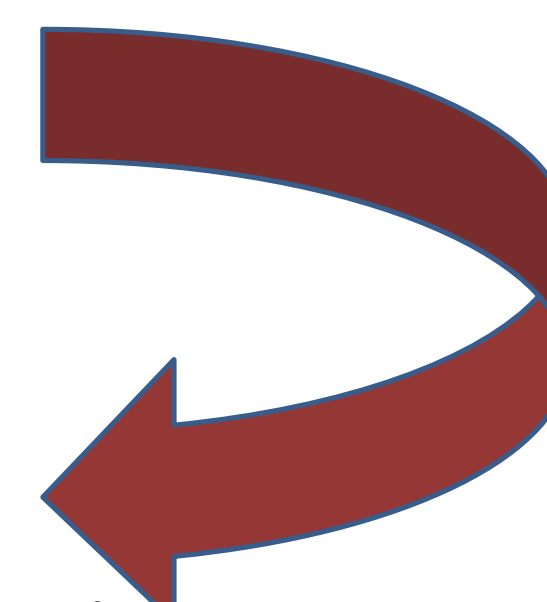
Antecipação do desmame



↓ Demanda energética da vaca



Otimiza os índices reprodutivos



Impacto da idade à desmama de terneiros sobre o ganho de peso a pasto

A idade do terneiro no do desmame é importante em termos nutricionais, pois o rúmen de animais muito jovens tem baixa capacidade fermentativa e não consegue extrair do pasto os nutrientes necessários para o crescimento adequado. Assim, é importante avaliar o desempenho dos terneiros, no momento que eles vão para o pasto, após o desmame.

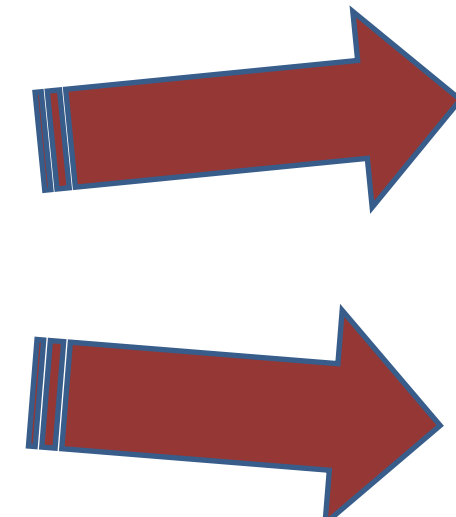
Material e Métodos

O experimento foi realizado na Estação Experimental Agrônômica da Universidade Federal do Rio Grande do Sul e foram utilizados 65 terneiros da raça Brangus, divididos em três grupos, conforme a idade de:



Desmamados aos 30 dias (22 animais)

Os terneiros foram alocados em pastagem de Brachiaria Convert



Desmamados aos 75 dias (20 animais)

2.270 kg de MS/ha

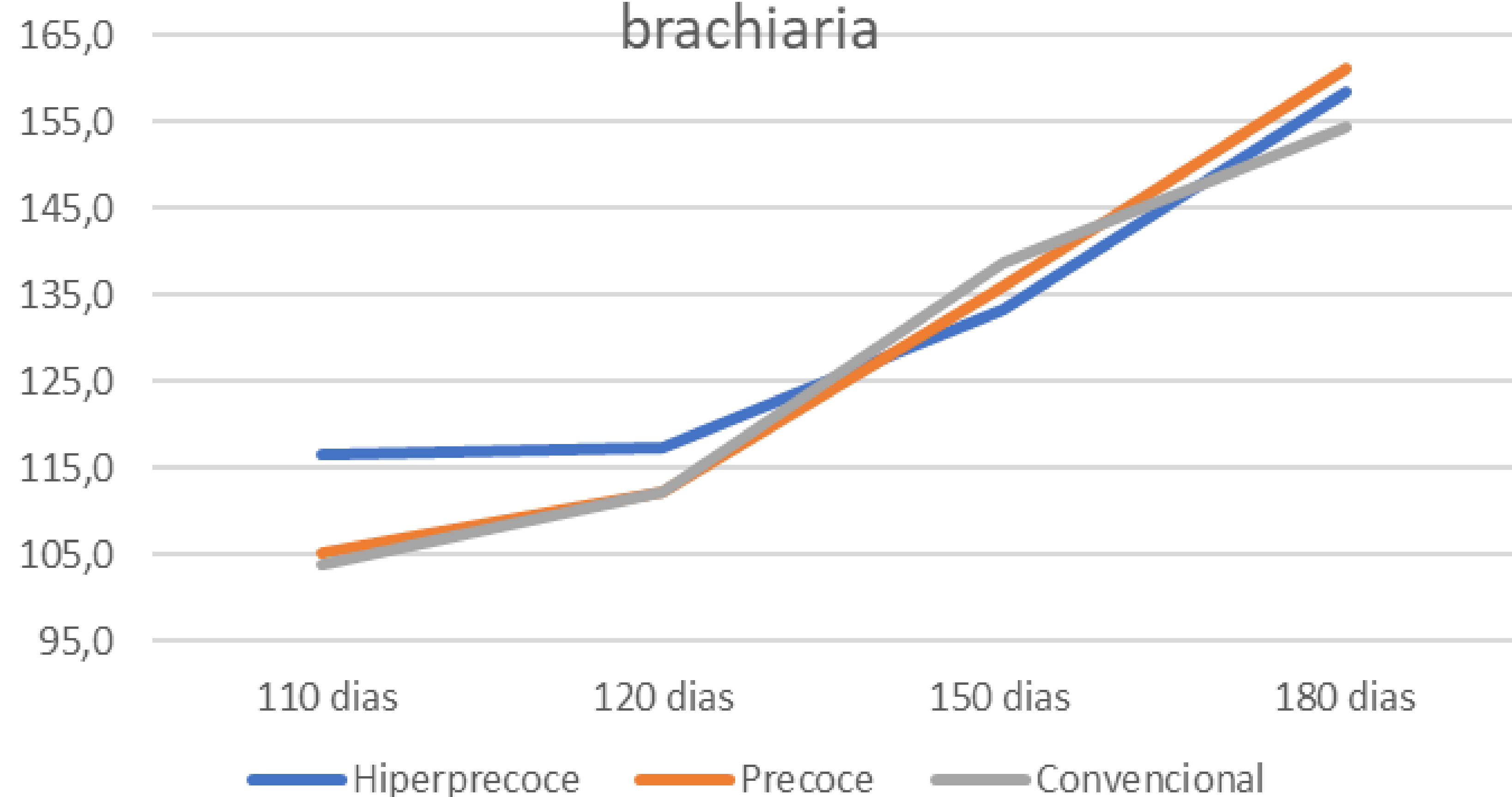
Suplementados com uma ração comercial na proporção de 1,5% do peso vivo, dos 110 até os 180 dias de idade



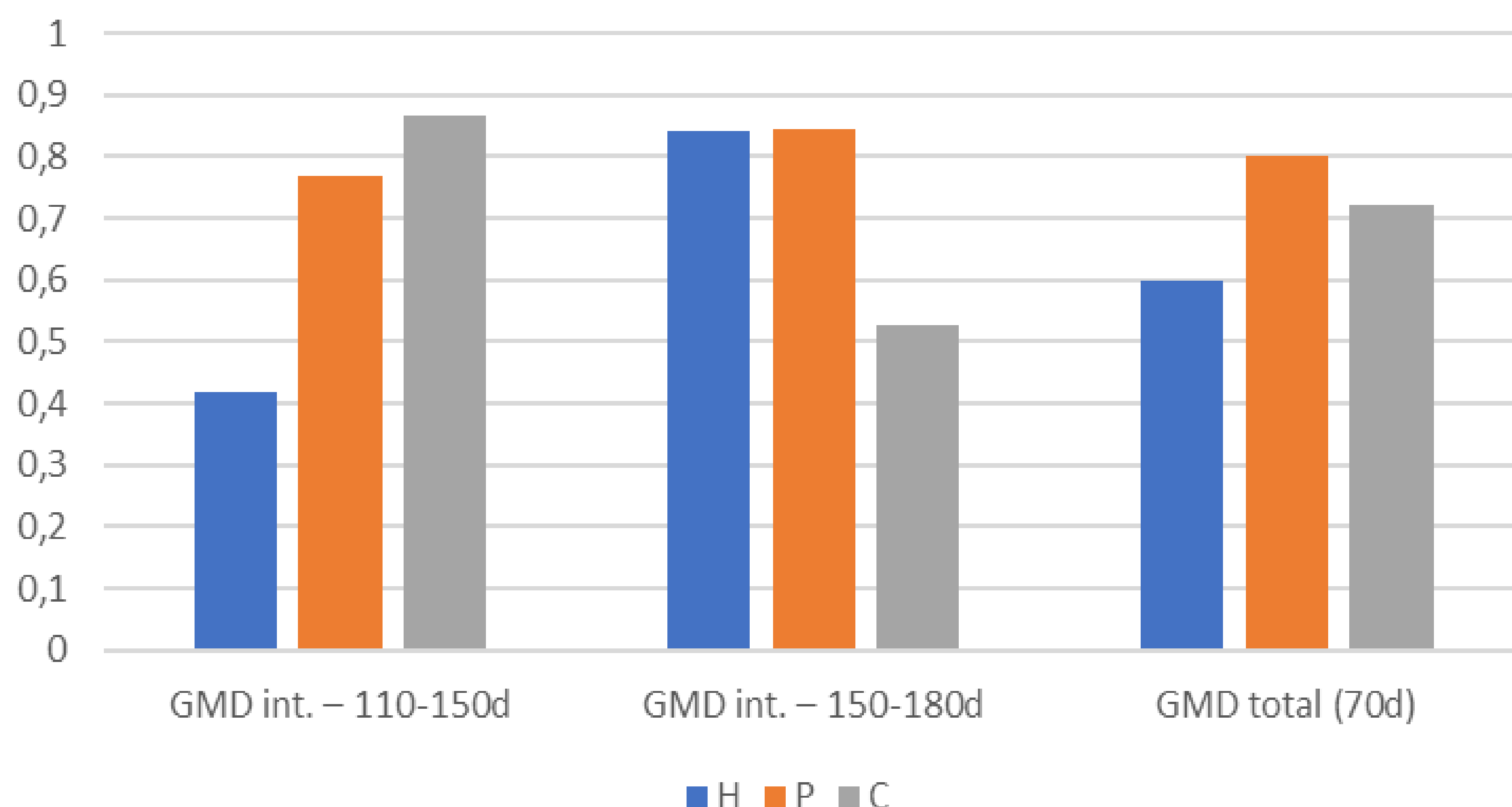
Desmamados aos 180 dias (23 animais)

Resultados

Peso dos terneiros pós-desmama em brachiaria



Ganho de peso médio diário em brachiaria



Conclusão

Com um manejo alimentar adequado, pode-se realizar o desmame hiperprecoce ou precoce sem prejudicar o ganho de peso dos terneiros na fase em que são alocados no pasto. Além disso, a técnica pode proporcionar reflexos positivos nos aspectos reprodutivos das matrizes.