



Universidade: presente!



XXXI SIC

21. 25. OUTUBRO • CAMPUS DO VALE

ARQUITETURA CONTEMPORÂNEA NO RIO GRANDE DO SUL: MODELAGEM, MONITORAMENTO E ACERVO_ARQUITETURA DE CONCURSOS - 1984 - 2014

Bolsista: Roberto Gottschall e Sá
Orientadora: Luciana Ines Gomes Miron
Instituição de Origem: Universidade Federal do Rio Grande do Sul (UFRGS)

Esta pesquisa de iniciação científica está vinculada ao projeto de pesquisa docente intitulado "ARQUITETURA CONTEMPORÂNEA NO RIO GRANDE DO SUL: MODELAGEM, MONITORAMENTO E ACERVO_ARQUITETURA DE CONCURSOS - 1984 - 2014" em realização conjunta pelo PROPUR e PROPAR.

FOCO DO PROJETO desenvolvimento de acervo de concursos públicos de arquitetura promovidos pelo IAB/RS e outras entidades públicas ou privadas, de 1984 a 2014 criando uma ferramenta de pesquisa para estudantes, pesquisadores, professores e população geral.

o **ACERVO** é constituído pelo armazenamento de projetos que receberam premiação, classificação ou menções honrosas, em concursos realizados no Rio Grande do Sul ou a participação de arquitetos gaúchos em certames nacionais e internacionais relevantes.

1950 - 2014

- havendo anos em que não há projetos -



PRINCIPAIS ATIVIDADES REALIZADAS DURANTE A INICIAÇÃO CIENTÍFICA:

- revisão dos projetos postados no site <https://www.ufrgs.br/arqconcurso/s/>;
- melhoria no desenvolvimento gráfico do site <https://www.ufrgs.br/arqconcurso/s/>, hospedado pela UFRGS em plataforma wordpress (previamente desenvolvido em outra iniciação científica);
- transcrição e atualização de tabela em excel contendo todo o registro do acervo (projetos de concursos de 1950 até 2014). O processo de atualização e verificação dessa tabela foi feito concomitantemente à verificação de todo o acervo disponibilizado no site <https://www.ufrgs.br/arqconcurso/s/>, bem como o acervo existente em pranchas impressas. Esta tabela, agora digitalizada, visa garantir maior segurança na organização e manutenção das informações, fundamentais para o processo de busca e seleção de informações do acervo.

PARECER PESSOAL:

Ao atualizar e revisar os projetos postados no acervo, percebeu-se uma considerável mudança na maneira de representação dos projetos ao longo dos anos, provavelmente devido aos avanços tecnológicos e do surgimento e contínuo aperfeiçoamento dos softwares de desenho, modelagem e renderização.

OBJETIVOS:

- esse acervo tem como objetivo contribuir para a sistematização de informações a respeito da produção arquitetônica gaúcha contemporânea;
- criar uma base de informações que permita um panorama de três décadas da arquitetura brasileira no sul;
- com contínua manutenção e alimentação do site, espera-se que o acervo seja cada vez mais disseminado de forma a oportunizar o desenvolvimento de pesquisas sobre a arquitetura de concursos gaúcha.

SITE

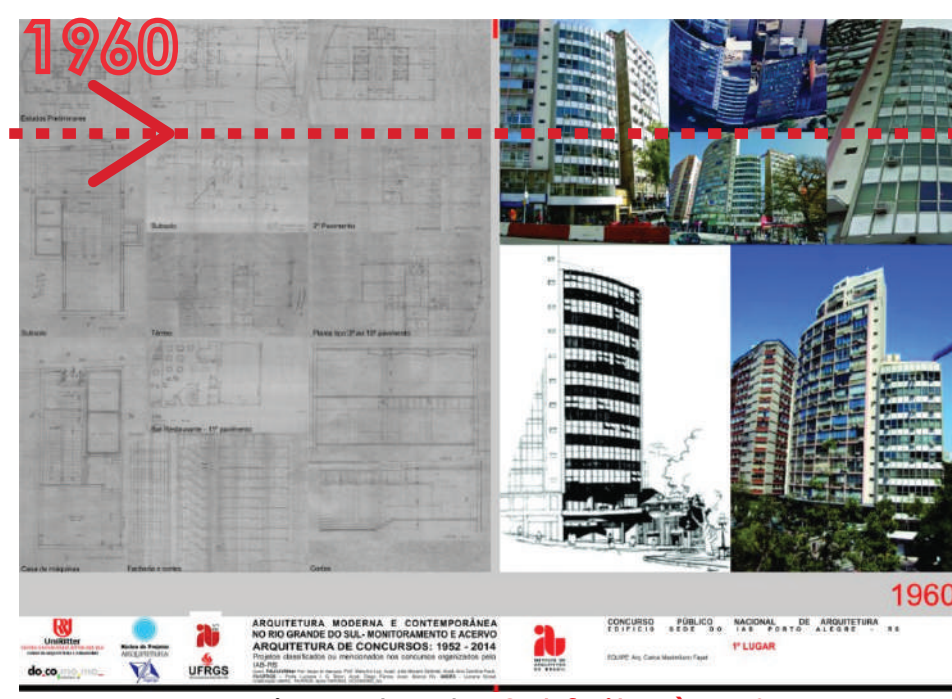
<https://www.ufrgs.br/arqconcurso/s/>



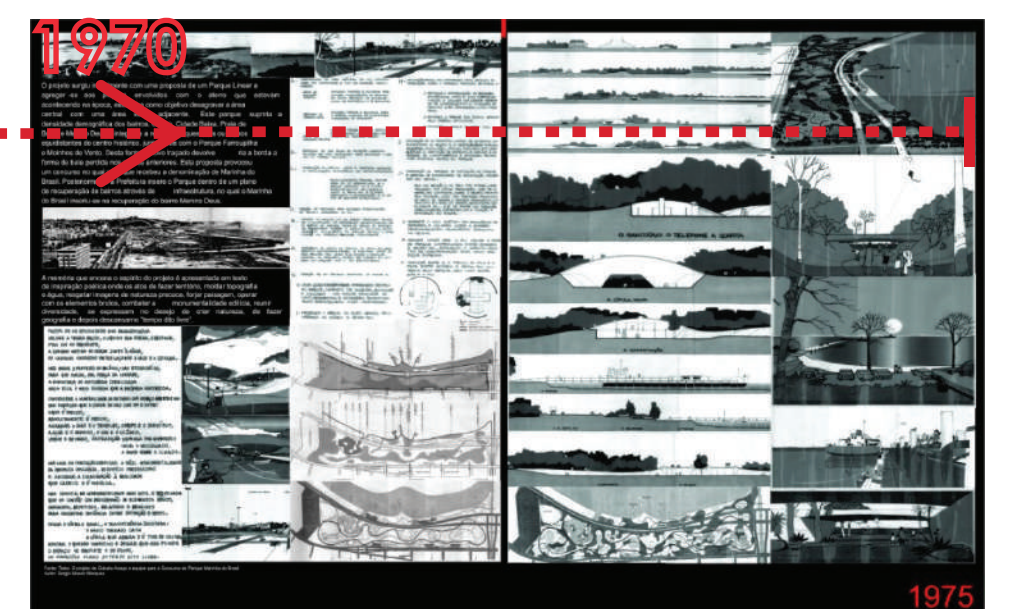
O site se organiza de maneira simples com o acervo de projetos postados por ordem cronológica.



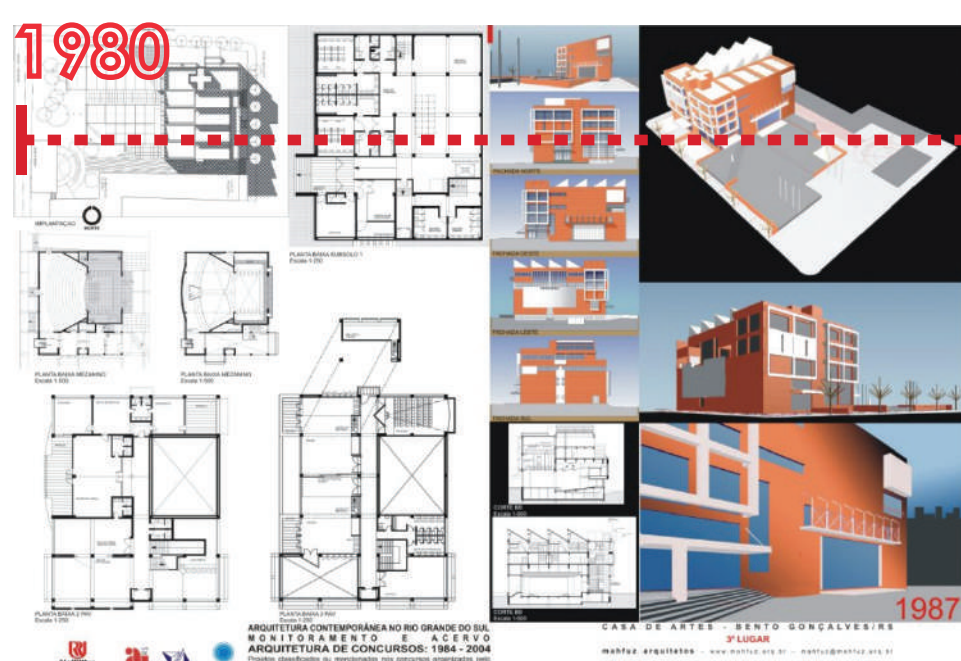
desenhos 2d feito à mão e ausência de 3ds



surgimento de 3d feito à mão



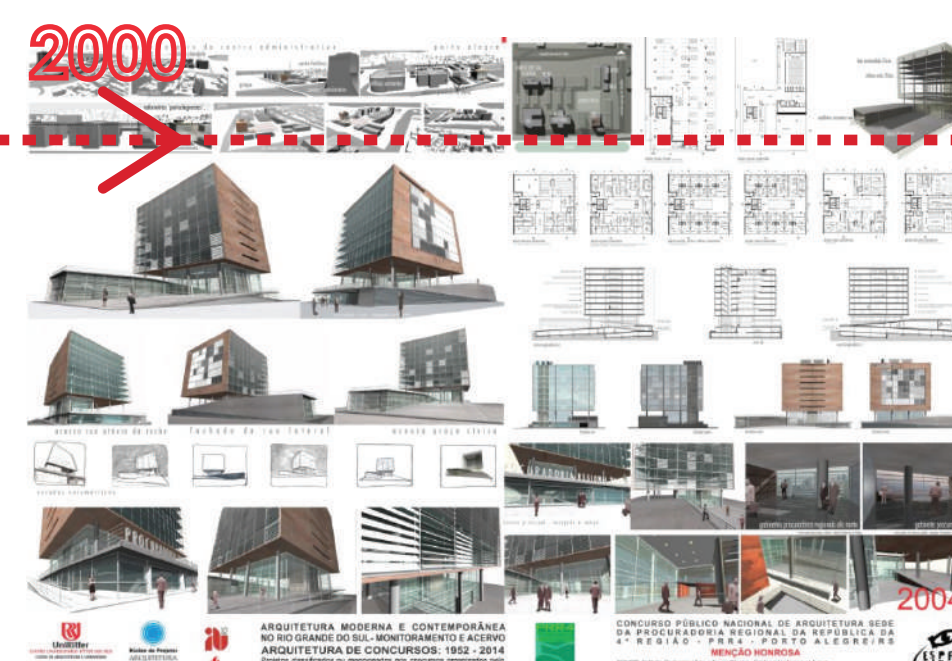
surgimento da modelagem 3d, ainda muito simples e sem muita expressão como forma de representação



avanço no modelo 3d mas ainda muito simples, com representação de cores saturadas



modelo 3d mais elaborado e com grande importância na representação do projeto



colorido menos saturado



modelos 3ds extremamente realistas