

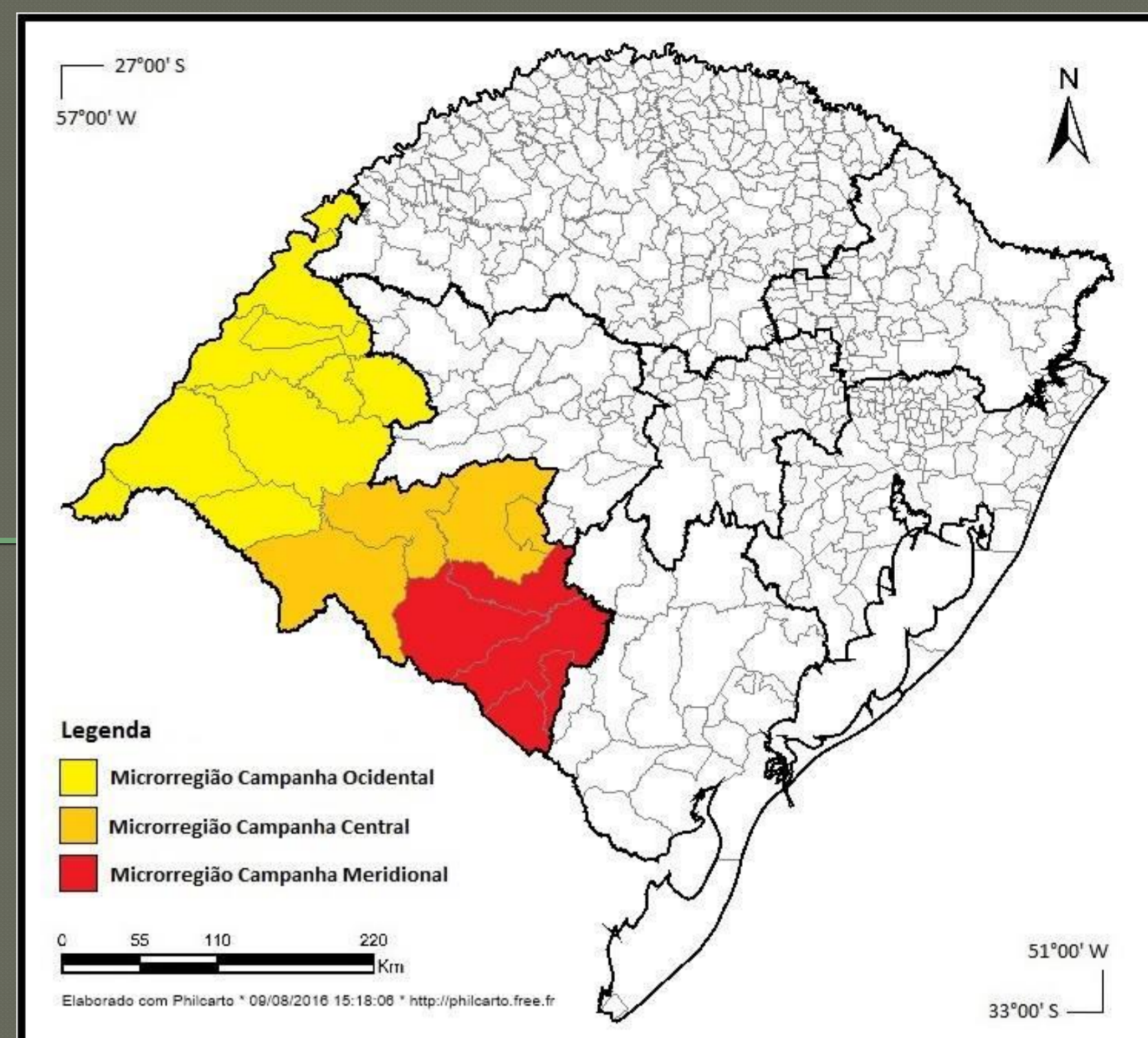
Agricultores assentados na Microrregião Campanha Ocidental/RS: atores sociais atuando na integração de práticas e formas de organização com o meio ambiente

Marina Feldens Heineck- UFRGS

Prof^a Dr^a Rosa Maria Vieira Medeiros - UFRGS

A CAMPANHA OCIDENTAL

A Microrregião da Campanha Ocidental se localiza no sudoeste do Rio Grande do Sul e é composta por dez municípios: Alegrete, Barra do Quaraí, Garruchos, Itaqui, Maçambará, Manoel Viana, Quaraí, São Borja, São Francisco de Assis e Uruguaiana. A região da Campanha Gaúcha a qual esta Microrregião faz parte, representa historicamente um território dos latifúndios, predominando a pecuária extensiva e a monocultura de arroz, onde campos abertos cobertos por gramíneas e relevo de coxilhas fazem parte da paisagem. Na década de 1990, iniciam-se na Campanha Gaúcha diversas transformações socioterritoriais quando esta se torna receptora de projetos de Reforma Agrária. A partir do ano de 1992 diversos assentamentos foram criados para suprir as demandas e acalmar as reivindicações do movimento socioterritorial que atua no estado, o Movimento dos Trabalhadores Rurais Sem Terra (MST).



FONTE: Lindner, Michele (2016)

CAMINHOS FUTUROS E OS JÁ PERCORRIDOS

Na primeira fase da pesquisa, realizaram-se pesquisas bibliográficas acerca da temática proposta e coleta de dados em sites como o do INCRA, do Censo agropecuário 2007, realizado pelo IBGE (Instituto Brasileiro de Geografia e Estatística) e do portal do SIGRA (Sistema Integrado de Gestão Rural). A segunda fase do projeto será constituída do planejamento e trabalho de campo nos Assentamentos da Microrregião da Campanha Ocidental, tendo como objetivo realizar observações e entrevistar agricultores, técnicos, assentados, representantes dos poderes públicos dos municípios e moradores dos municípios onde os assentamentos estão inseridos, buscando assim captar as percepções sobre a temática e realizar análises quali-quantitativas dos materiais coletados.

CONSIDERAÇÕES

Assim, até a fase atual da pesquisa pode-se constatar que a Microrregião da Campanha Ocidental é a que possui o menor número de assentamentos em relação às demais da região da Campanha, uma vez que existem 12 assentamentos com a capacidade de 493 famílias. Esses estão distribuídos nos municípios de Alegrete (3), Garruchos (1), Manoel Viana (2), São Borja (4), São Francisco de Assis (1) e Uruguaiana (1). Mesmo possuindo um menor número de assentamentos, é possível perceber que estes geraram transformações econômicas, sociais e transformaram a paisagem da Campanha Ocidental Gaúcha. Nesse sentido, a pesquisa analisa e aprofunda o desenvolvimento das novas alternativas de produção trazidas pelos assentados, para assim compreender as dinâmicas que ocorrem neste território com bagagens histórico-culturais contrastantes com os novos espaços criados a partir da criação dos assentamentos.

REFERÊNCIAS

- MEDEIROS, Rosa Maria Vieira. Território, espaço de identidade. In: SAQUET, M. A.; SPOSITO, E. S. (Org.). Territórios e Territorialidades – teorias, processos e conflitos (pp. 217). São Paulo, SP/Brasil: Expressão Popular, 2009.
- MEDEIROS, Rosa Maria Vieira; MELCHORS, Joel Luís; ROBL, Douglas Machado. **Agricultores assentados: atores sociais reconstruindo seu novo território**. VI Simpósio Internacional de Geografia Agrária. VII Simpósio Nacional de Geografia Agrária. 1ª Jornada de Geografia das águas. João Pessoa/PB, 2013.
- MELCHORS, Joel Luís; ROBL, Douglas Machado; MEDEIROS, Rosa Maria Vieira. **Agricultores assentados da Campanha Gaúcha**. VII Encontro Nacional de Grupos de Pesquisa. Rio Claro/SP, 2013.