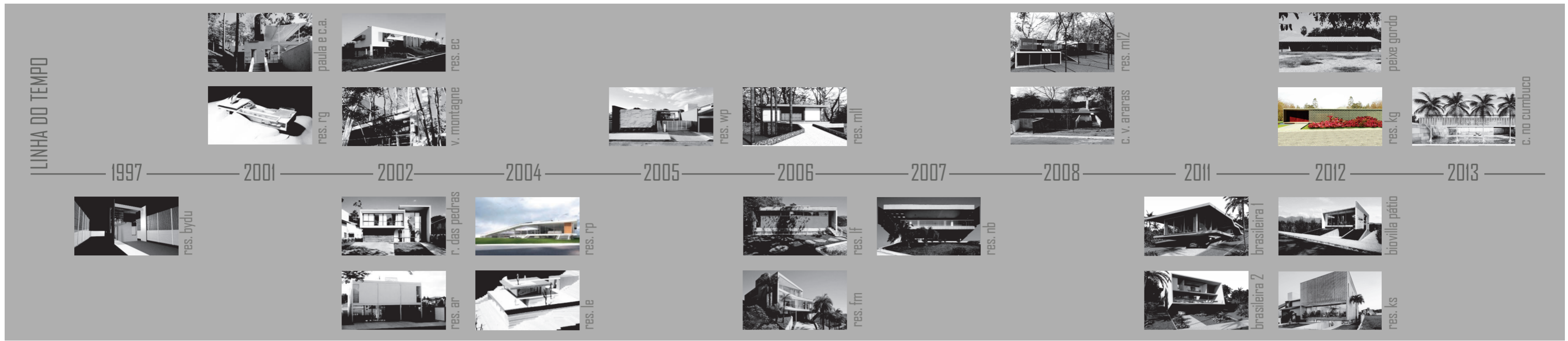


# ARQUITETOS ASSOCIADOS: UM ESTUDO COMPARATIVO ENTRE CASAS CONTEMPORÂNEAS BRASILEIRAS



## INTRODUÇÃO

### OBJETO DE ESTUDO

O trabalho integra a pesquisa Casa Contemporânea Brasileira, que tem como objeto de estudo as residências de 25 escritórios eleitos em 2010 pela revista AU como a “nova geração da arquitetura brasileira”. Neste estudo são analisadas comparativamente as casas RP (2004-2010) e KG (2012), ambas projetadas pelo escritório mineiro Arquitetos Associados.

### JUSTIFICATIVA

Este estudo parcial busca subsidiar a pesquisa em que esta inserido e desenvolver um posicionamento crítico sobre a produção do escritório e sobre a atual produção brasileira.

### OBJETIVO

Identificar especificidades e semelhanças entre as casas, além de analisar a relação entre os condicionantes e a integralidade ou deformação do esquema tipológico adotado.

## METODOLOGIA

### PESQUISA BIBLIOGRÁFICA

Entendimento de conceitos-chave para a elaboração da análise e a temas pertinentes à produção do escritório.

### PESQUISA DOCUMENTAL

1. Identificação no website do escritório das casas eleitas;  
2. Levantamento de documentação sobre os projetos estudados - desenhos, imagens, textos/memorais, artigos;  
3. Redesenho bi e tridimensional das casas RP e KG, a partir do uso dos softwares AutoCad e SketchUp, conforme padrões pré-determinados.

### PESQUISA PRÁTICA

Com base na pesquisa bibliográfica e documental, foi desenvolvida uma análise gráfico-textual, que, centrada em três categorias - Implantação/Partido formal, Arranjo funcional e Espacialidade - buscou traçar conclusões particulares e generalizadas sobre o universo estudado.

## RESULTADOS

### IMPLANTAÇÃO E PARTIDO FORMAL

- **Implantação:** lotes de esquina e de proporções quadráticas, topografia íngreme na RP e plano na KG.  
- **Partido formal:** volumes compactos e com pátios centrais, possuem estratégias distintas. Na RP, alas em “L” e pátio em níveis diferentes, fechados por passarelas e rampa. Na KG, alas em “U” e pátio contíguos, fechados por muro com painéis pivotantes verticais.  
- **Tratamento das fachadas:** transparências com plano envidraçado na RP, empenas transversais opacas na KG.

### ARRANJO FUNCIONAL

- **Zoneamento em alas:** na RP, setor social em ala independente e setores de serviço/intimo ocupam ala única, em dois pavimentos. Na KG, cada setor ocupa uma ala térrea específica.  
- **Sistema de Circulação:** longitudinal periférico na ala social, centralizado na ala de serviços.

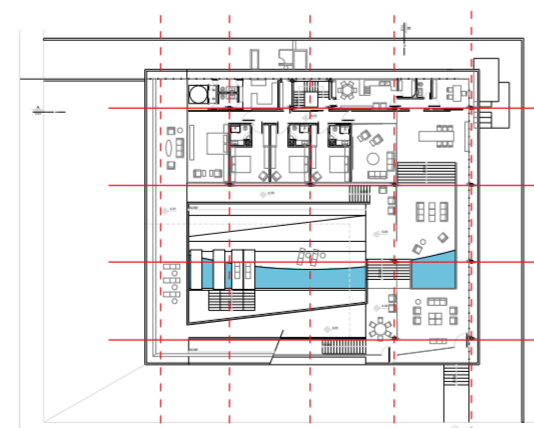
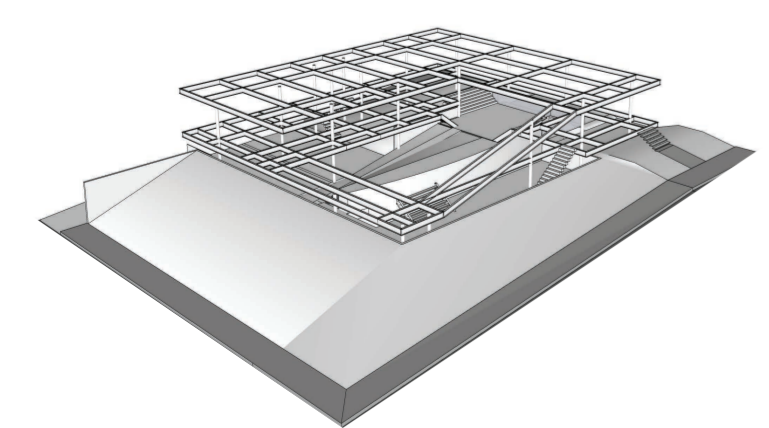
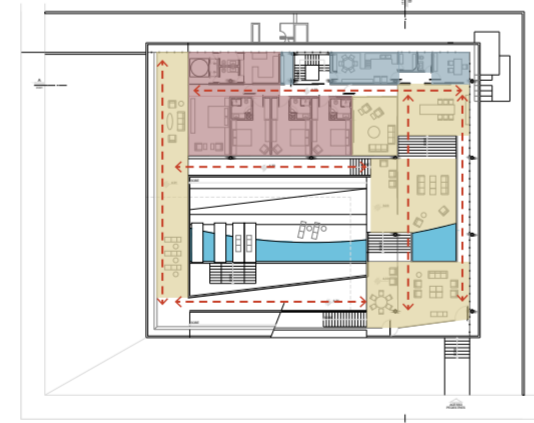
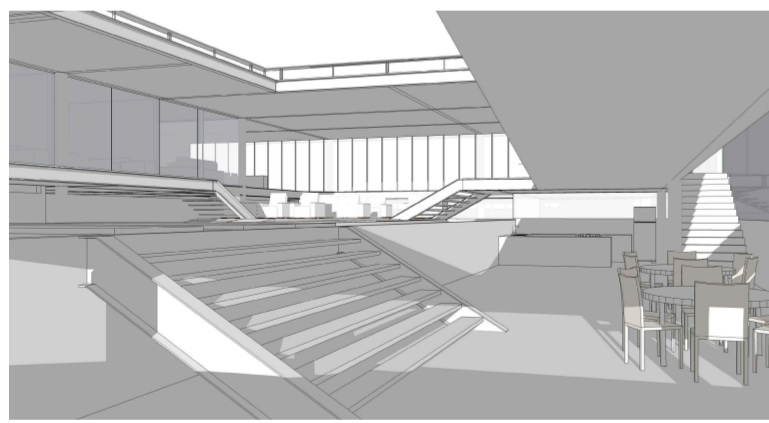
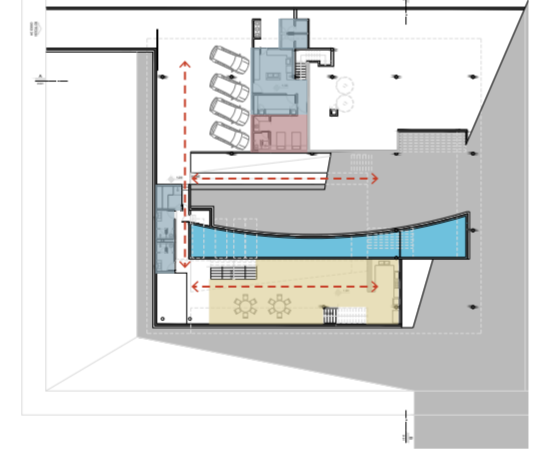
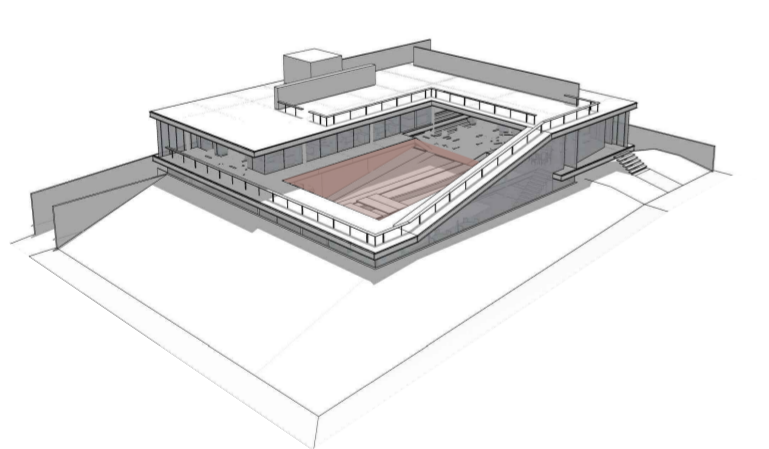
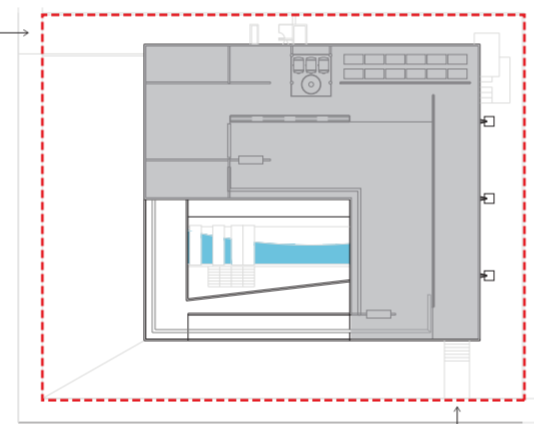
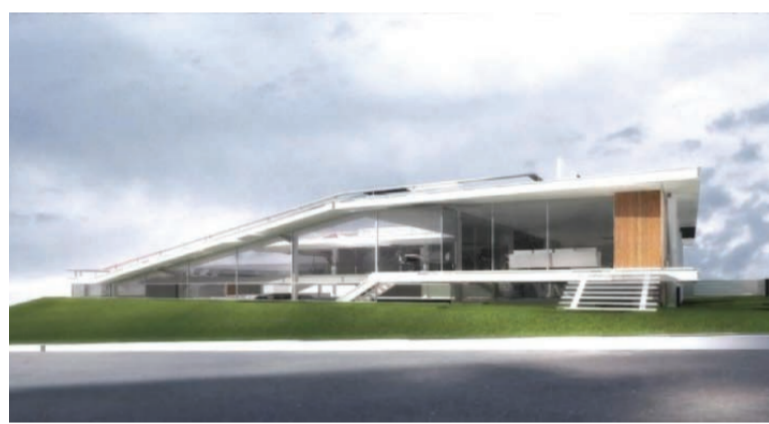
### ESPACIALIDADE

- **Hall/Estar:** ambientes integrados com múltiplos pontos focais. Na RP, mais tensionado na vertical; na KG, horizontal.  
- **Percurso íntimo:** na RP é puramente funcional, contrapondo-se à circulação da KG que é aberta para o pátio.  
- **Quartos:** grandes portas-janelas, seus pontos focais. Na RP, voltadas para pátio, perdem privacidade; na KG, voltadas para jardim privado.

### SÍNTESE

Conclui-se que, apesar de partirem de um mesmo arranjo tipológico, as residências analisadas configuram composições distintas, evidenciando a flexibilidade do modo como o tema é tratado por um mesmo escritório. Também importa observar que a casa KG apresenta relações com soluções empregadas no modernismo, ao passo que a RP, conquista atributos que podem representar reinterpretações e/ou transgressões tipológicas em relação ao pátio tradicional e moderno.

## CASA RP | 2004-2010



### LEGENDA:

ala de serviços (blue)    ala íntima (red)    ala social (yellow)    volume (dashed red)    átrio (grey)    → acessos    <- - -> circulação principal

### REFERÊNCIAS BIBLIOGRÁFICAS:

CORNOLDI, Adriano. *Arquitectura de la vivienda unifamiliar: Manual del espacio domestico*. Barcelona: Gustavo Gili, 1999. MAHFUZ, Edson da Cunha. *Ensaio sobre a razão compositiva*. Viçosa: UFV; Belo Horizonte: AP Cultural, 1995. MARTINEZ, Alfonso Corona. *Ensaio sobre o projeto*. Brasília: UNB, 2000. MARTÍ ARIS, Carlos. *Le variazioni dell'identità: il tipo nella architettura*. Torino: Città Studio Edizione, 1993. MONEO, Rafael. *La solitudine degli edifici e altri scritti. Questioni intorno all'architettura*. Torino: Umberto Allemandi & C., 1999.

## CASA KG | 2012

