

CEMITÉRIOS INDUSTRIAIS NA REGIÃO METROPOLITANA

Identificação de formas e processos em municípios limítrofes de Porto Alegre - RS/Brasil

Área de estudo: Alvorada e Viamão

Autor: Genílson Gonçalves Nunes
Orientadora: Ana Clara Fernandes

INTRODUÇÃO

A pesquisa investiga a presença de cemitérios industriais nos municípios de Alvorada e Viamão, pertencentes à Região Metropolitana de Porto Alegre - Figura 1, e busca identificar os processos pelos quais foram constituídos. A base teórica para investigação está no trabalho de Fernandes (2014), onde a autora descreve que no contexto da cidade de Porto Alegre os cemitérios industriais são as formas espaciais resultantes das transformações desencadeadas pela reestruturação industrial na segunda metade do século XX. Na atualidade essas formas integram-se ao tecido urbano como testemunho do momento produtivo anterior. O desenvolvimento de nossa investigação nos municípios limítrofes pretende contribuir com os estudos iniciados na capital.

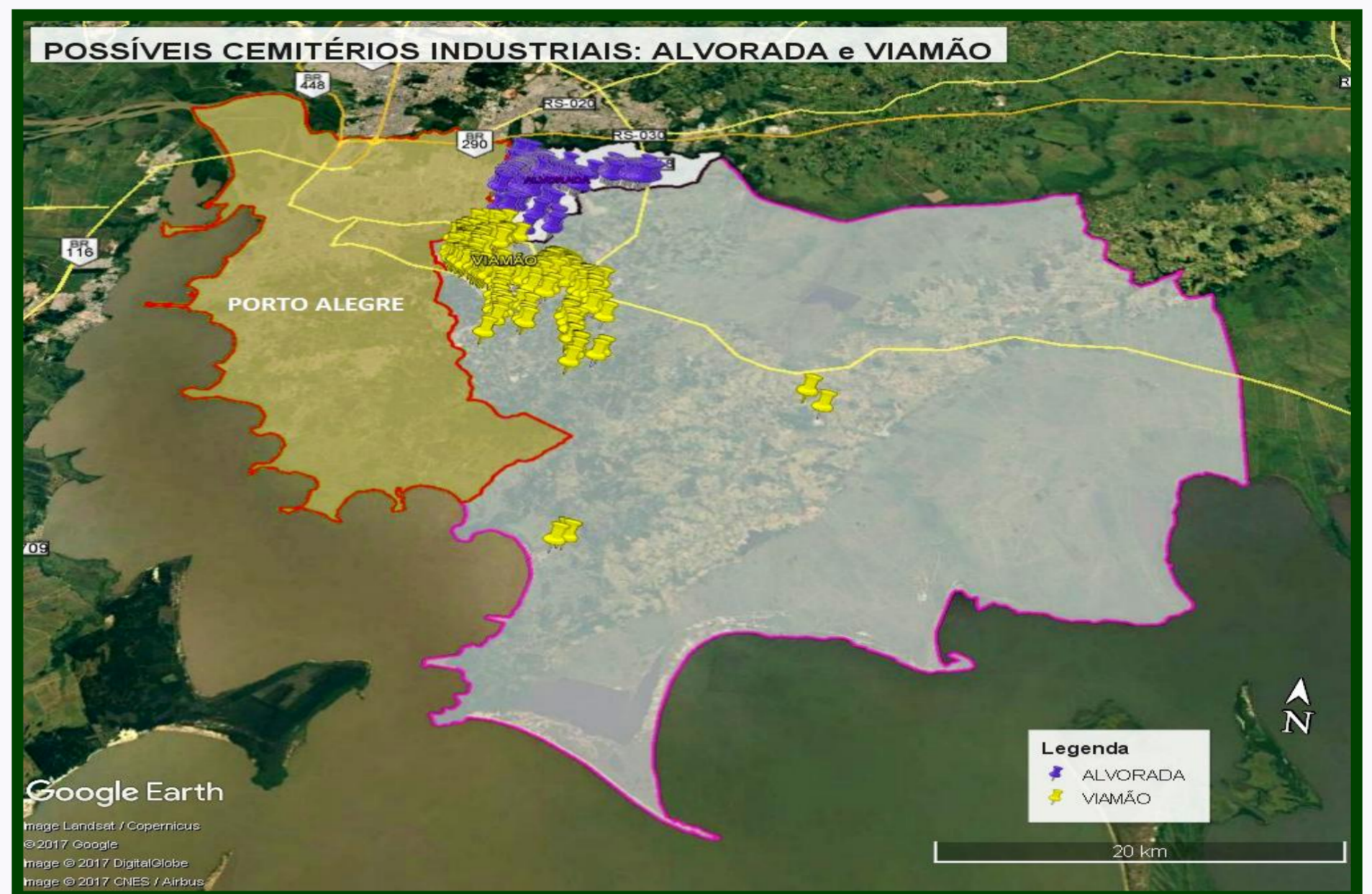


Figura 2 - Pontos marcados no Google Earth

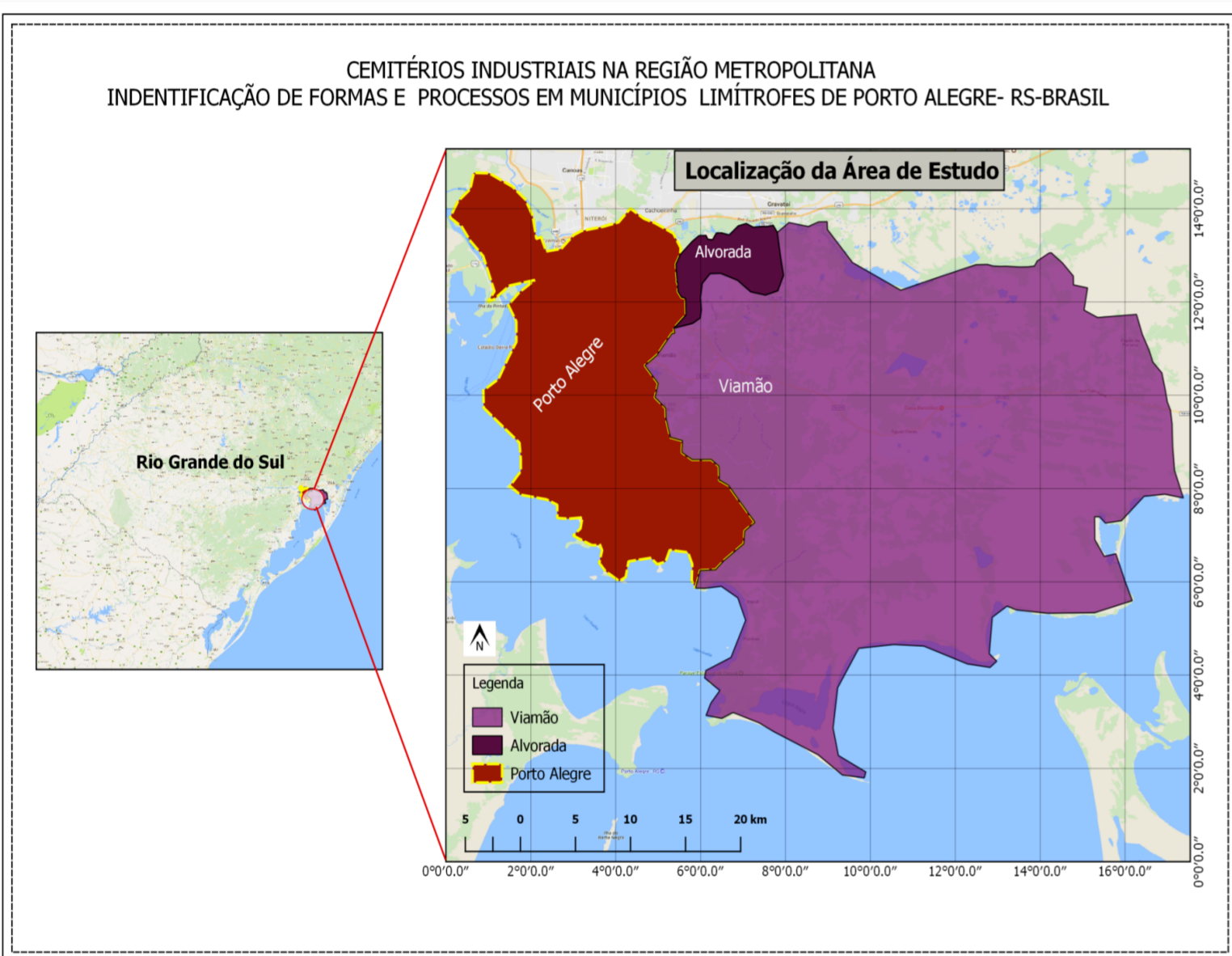


Figura 1 - Localização de Alvorada e Viamão

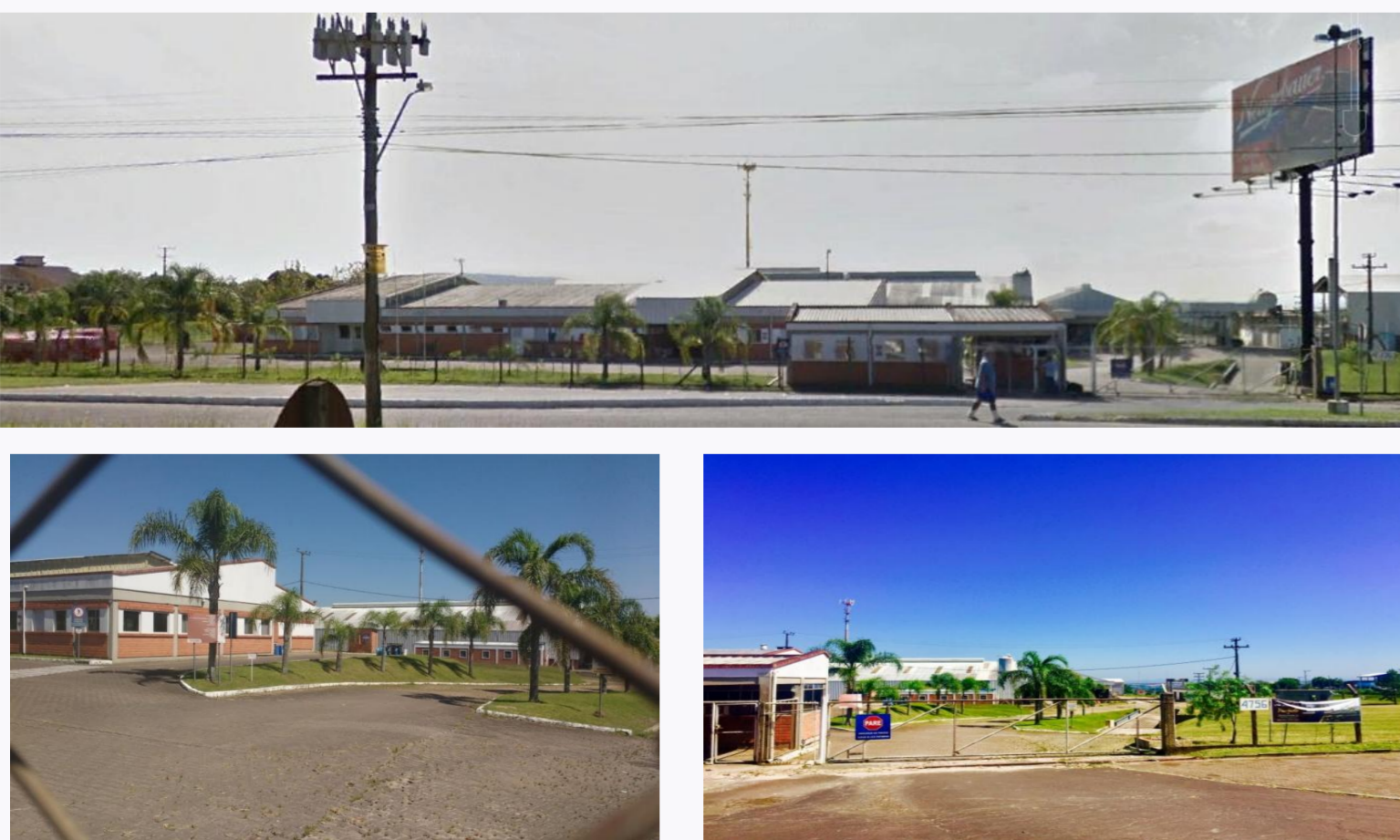
METODOLOGIA

Como recurso metodológico de investigação, recorreu-se à revisão bibliográfica, imagens do Google Earth com a finalidade de reconhecer e delimitar os locais, saídas de campo com intuito de verificar os pontos marcados; realizou-se entrevistas semiabertas. Para os levantamentos de registros e informações sobre as antigas indústrias que hoje configuram cemitérios industriais realizou-se consultas em jornais eletrônicos, sites governamentais, sites institucionais, órgãos públicos, etc. Figura 2

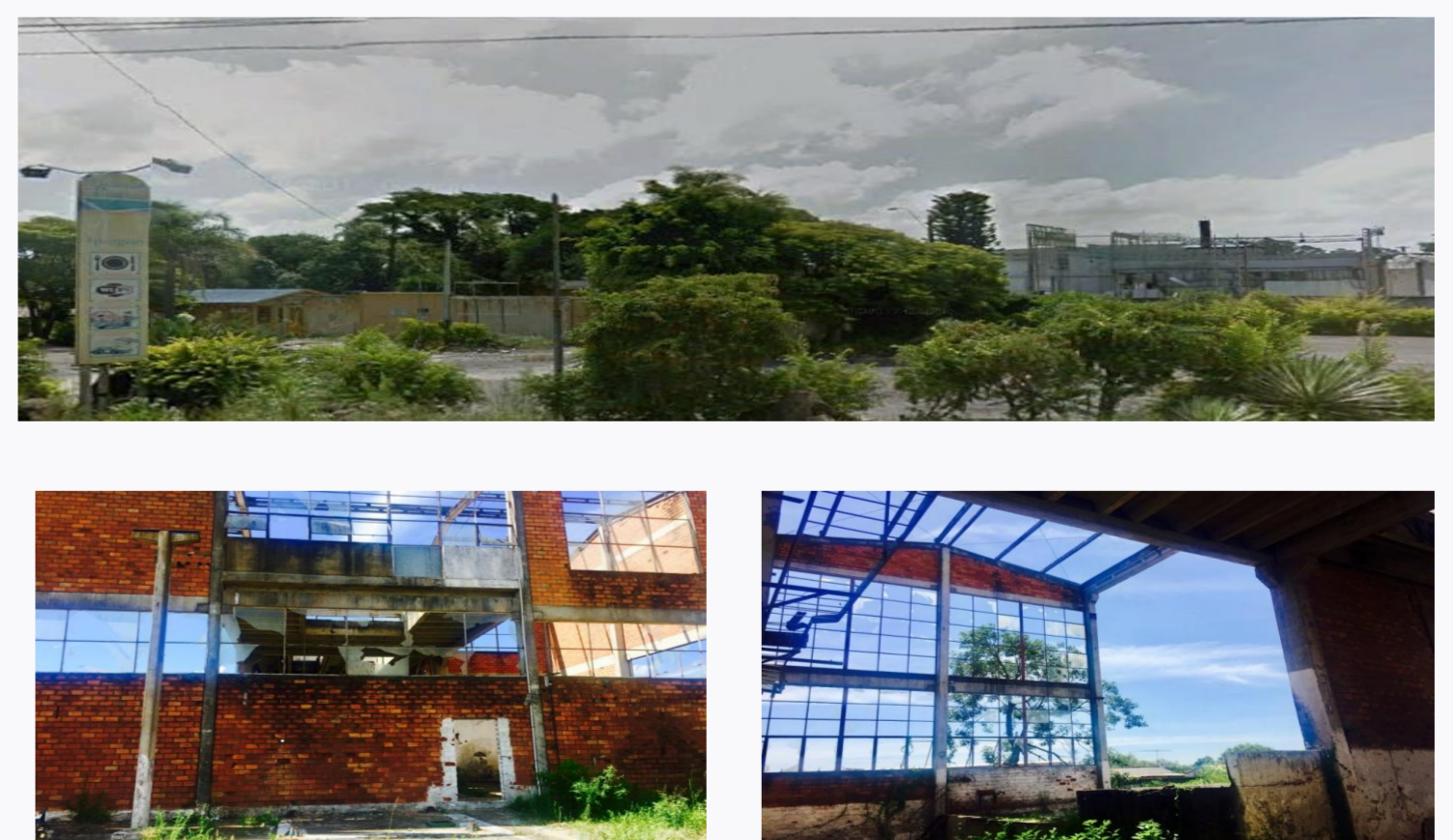
RESULTADOS PRELIMINARES

É possível afirmar que existem cemitérios industriais na área de estudo. Em Alvorada, registrou-se a antiga edificação da CELGON Agroindustrial: empresa que atuava na fabricação de sebo bovino industrial, farinha de carne e ossos e farinha de sangue, glicerina bruta. Encerrou suas atividades nesse município por motivos ambientais e pelo crescimento urbano ligado aos processos de metropolização.

Em Viamão, foi registrado como cemitério industrial a antiga Fábrica da MU-MU Alimentos empresa voltada para o beneficiamento de laticínios. A fábrica foi transferida para o município de Arroio do Meio/RS, conforme os dados encontrados, e a transferência ocorreu por vantagens locais



Mu - Mu Alimentos :Av. Sen. Salgado Filho, 4756 - São Lucas, Viamão - RS



Celgon Agroindustrial: Av. Pres. Getúlio Vargas, 6256 - Centro, Alvorada - RS

BIBLIOGRAFIA

- FERNANDES, Ana Clara. **Cemitérios industriais**: contribuição para a análise espacial da metrópole de Porto Alegre - RS/Brasil. Porto Alegre: IGEO/UFRGS, 2013. [207 f.] il.
- SANTOS, Milton. **Espaço e método**. São Paulo: Nobel, 1985
- BENKO, Georges. **A Recomposição dos Espaços**. In *Interações* - Revista Internacional de Desenvolvimento Local, vol. 1 nº 2, p. 7-12, março de 2001. Disponível em: <www.desenvolvimentolocal.ucdb.br>, acesso em 25/09/2016
- BENKO, Georges. **Economia, espaço e globalização**: Na aurora do século XXI. São Paulo: HUCITEC, 1996.
- HARVEY, David. **A produção capitalista do espaço**. São Paulo: Annablume, 2ª ed., 2005. [original 2001]