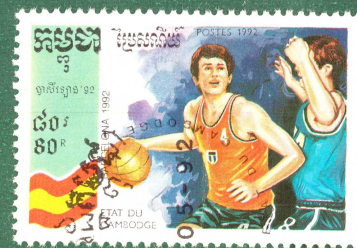
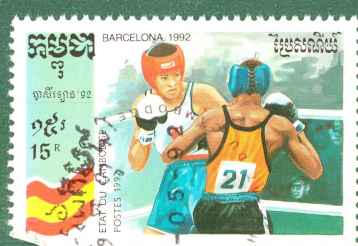


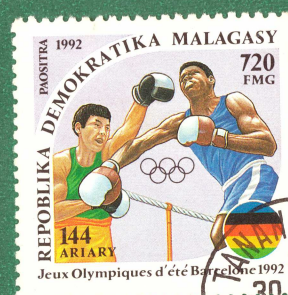
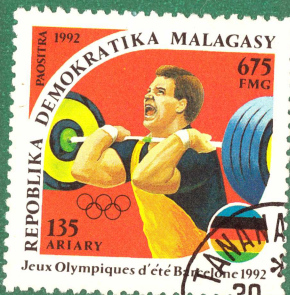
1992 - BARCELONA  
CAMBOJA



1992 - BARCELONA  
ROMENIA



1992 - BARCELONA  
MALGASIA



FILATELIA

El sello ilustrando el relevo de la llama olímpica emitido por los Servicios Postales noruegos ha ganado la medalla de oro del «Premio Olimpia 94», que recompensa al mismo tiempo a un programa filatélico muy importante emitido a lo largo de los últimos cuatro años cuyos sellos han tenido un gran éxito popular. Los Servicios de Correos Húngaros obtuvieron la medalla de plata, y los finlandeses la de bronce. El «Premio Olimpia», creado en 1985 por la FIPO bajo el patrocinio del COI, distingue cada dos años a los mejores sellos emitidos con motivo de los Juegos Olímpicos.

# El «Premio Olimpia» de los Juegos de Invierno para Noruega



postal en camafeo azul que incluye en cuatro sellos a los héroes deportivos nacionales: las campeonas de esquí de fondo, M.L. Kirvesniemi y Marjo Matikainen, el patinador, Clas Thunberg, el saltador Veikko Kankkonen, y el esquiador de fondo Veikko Hakulinene. En la parte izquierda figuran los Lysgaardsbakkene, los trampolines de saltos que permanecerán en los montes de Lillehammer como recuerdo de estos XVII Juegos de Invierno. La entrega de las medallas tendrá lugar en París el próximo 4 de septiembre en el transcurso de la 103 Sesión del COI, pero hay otras manifestaciones previstas como la de los Servicios Postales noruegos, que celebrarán su «Premio Olimpia» durante el Día Nacional del Sello que se organiza todos los años en Oslo. Los Servicios Postales húngaro y finlandés, así como sus CON respectivos, serán invitados a estas manifestaciones filatélicas y culturales que se celebrarán del 23 al 25 de septiembre.

Entre los numerosos sellos presentados, el jurado internacional compuesto por miembros de la FIPO y del comité ejecutivo de la Federación Internacional de Filatelia, y presidido por Juan Antonio Samaranch, tuvo una labor muy difícil. El sello noruego premiado posee todos los elementos que han destacado artísticamente en el programa filatélico olímpico al que ya nos referimos en estas páginas el mes pasado: colores vivos, vista elegante y clásica de Lillehammer, caracteres gráficos y modernos. Por su parte, el sello húngaro, que muestra a un esquiador en pleno descenso, expresa también un movimiento muy deportivo. El atleta surge de un marco formado por el emblema de los Juegos. El material finlandés es un entero



El sello finlandés. Arriba a la derecha, el sello noruego. Abajo a la derecha, el sello húngaro.

