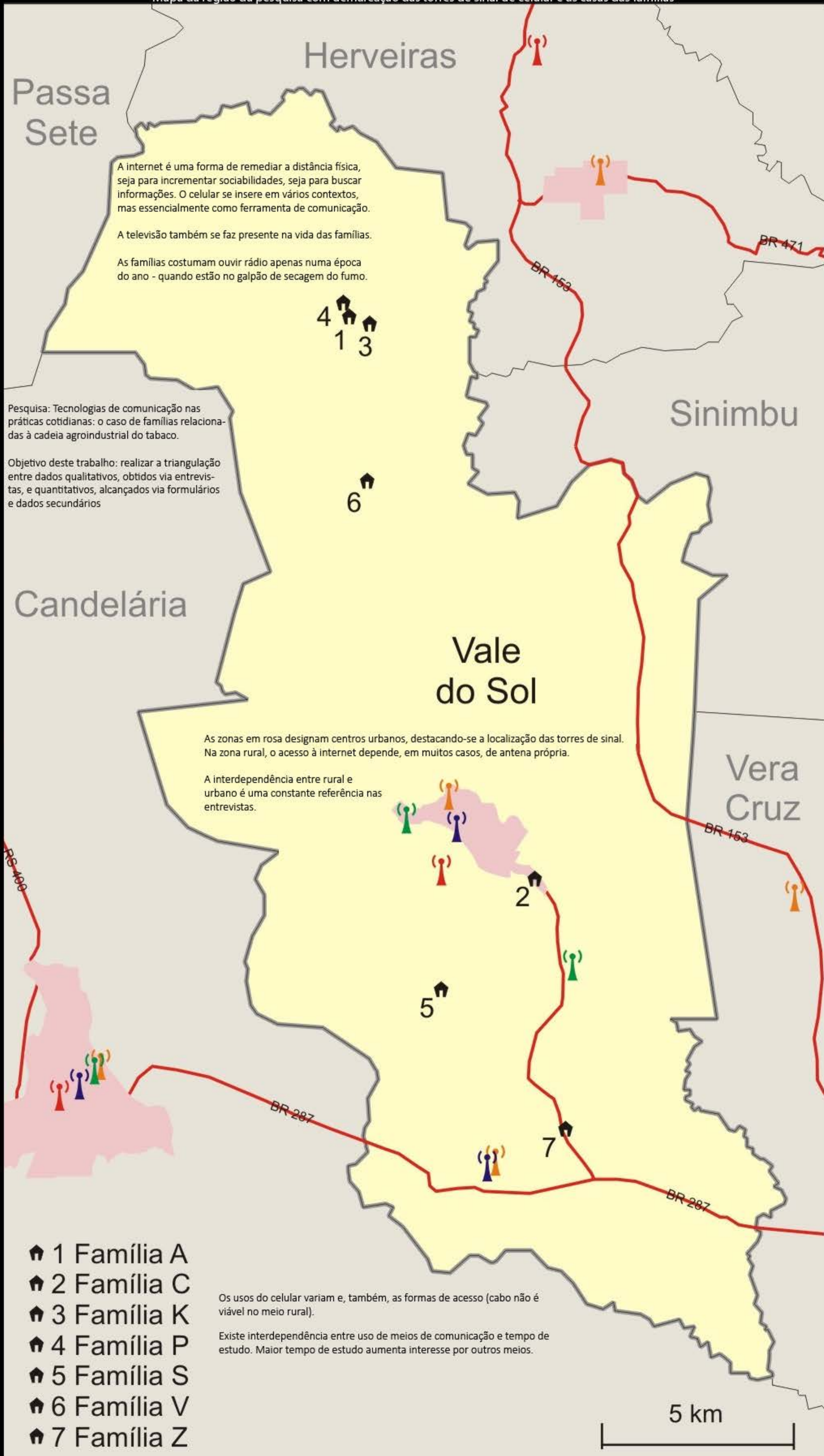


Mapa da região da pesquisa com demarcação das torres de sinal de celular e as casas das famílias



A internet é uma forma de remediar a distância física, seja para incrementar sociabilidades, seja para buscar informações. O celular se insere em vários contextos, mas essencialmente como ferramenta de comunicação.

A televisão também se faz presente na vida das famílias.

As famílias costumam ouvir rádio apenas numa época do ano - quando estão no galpão de secagem do fumo.

Pesquisa: Tecnologias de comunicação nas práticas cotidianas: o caso de famílias relacionadas à cadeia agroindustrial do tabaco.

Objetivo deste trabalho: realizar a triangulação entre dados qualitativos, obtidos via entrevistas, e quantitativos, alcançados via formulários e dados secundários

As zonas em rosa designam centros urbanos, destacando-se a localização das torres de sinal. Na zona rural, o acesso à internet depende, em muitos casos, de antena própria.

A interdependência entre rural e urbano é uma constante referência nas entrevistas.

Os usos do celular variam e, também, as formas de acesso (cabo não é viável no meio rural).

Existe interdependência entre uso de meios de comunicação e tempo de estudo. Maior tempo de estudo aumenta interesse por outros meios.