

DIAGNÓSTICO DA EVOLUÇÃO MORFOLÓGICA E DO DELTA DO JACUÍ COMO BASE PARA AVALIAÇÃO AMBIENTAL

Autor: Guilherme de Souza Gomes

Orientador: Rualdo Menegat

INTRODUÇÃO

Uma das maiores áreas úmidas do Rio Grande do Sul, ao lado da maior cidade do Estado, o Delta do Jacuí é um arquipélago que se originou por meio do acúmulo de sedimentos transportados pelos rios Jacuí, Gravataí, Caí e Sinós. A área do Delta do Jacuí, no lago Guaíba, possui uma intensa dinâmica morfológica e sedimentar, o que, por sua vez, influencia na grande diferenciação das formações vegetais de suas ilhas e seu entorno. É uma área que apresenta também alta vulnerabilidade à ocupação humana. O estudo da morfologia dos sistemas deltaicos pode fornecer informações importantes para se determinar como as ilhas que compõem esses sistemas evoluíram ao longo do tempo.

OBJETIVOS

Como são escassos os estudos geológicos aprofundados nessa área de suma importância para o estado, bem como para o Brasil, este trabalho tem por objetivo a elaboração de mapas de evolução das ilhas deltaicas, em diversas escalas, nas quais seja possível identificar paleocanais e as paleozonas que evidenciam as etapas de acreção sedimentar.

METODOLOGIA

O trabalho será realizado em três etapas.

Primeira Etapa: inventário de fotografias aéreas e imagens de satélite. Como técnicas, serão utilizadas :

- Análise por estereoscopia de fotografias aéreas nas escalas 1:8.000, 1:40.000, 1:100.000 e 1:250.000.
- Análise de imagem de satélite na escala 1:100.000.
- Análise de mapas temáticos de vegetação atual e de solos nas escalas 1:100.000.
- Montagem de um fotomosaico georreferenciado na escala 1:8.000, onde serão plotados os dados obtidos, e que servirá de base à confecção do mapa.

Segunda etapa: Os mapas serão testados com observações de campo, utilizando-se técnicas de mapeamento de depósitos e formações superficiais.

Terceira Etapa: Os dados serão integrados em termos de modelos evolutivos das ilhas deltaicas.

PROGNÓSTICO

Como resultado, espera-se que o modelo integrador da evolução deltaica ajude o manejo ambiental da região, contribuindo para a preservação de toda área e melhor conhecimento da mesma.



Figura 1 – Imagem vôo de pássaro do Delta do Jacuí (Fonte: Latinohunk Media).

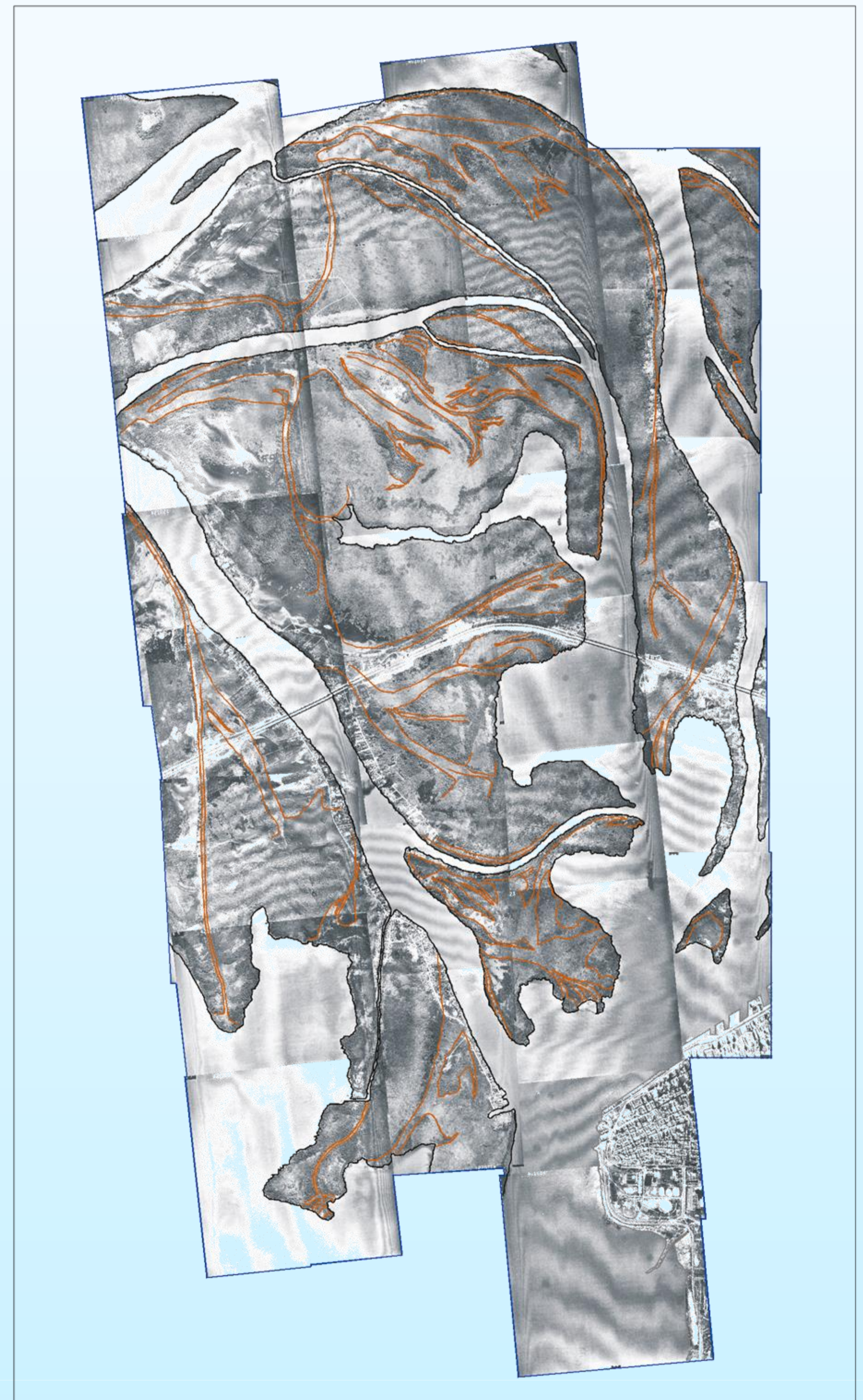


Figura 2 - Identificação de paleocanais do Delta do Jacuí por meio da vegetação recente.