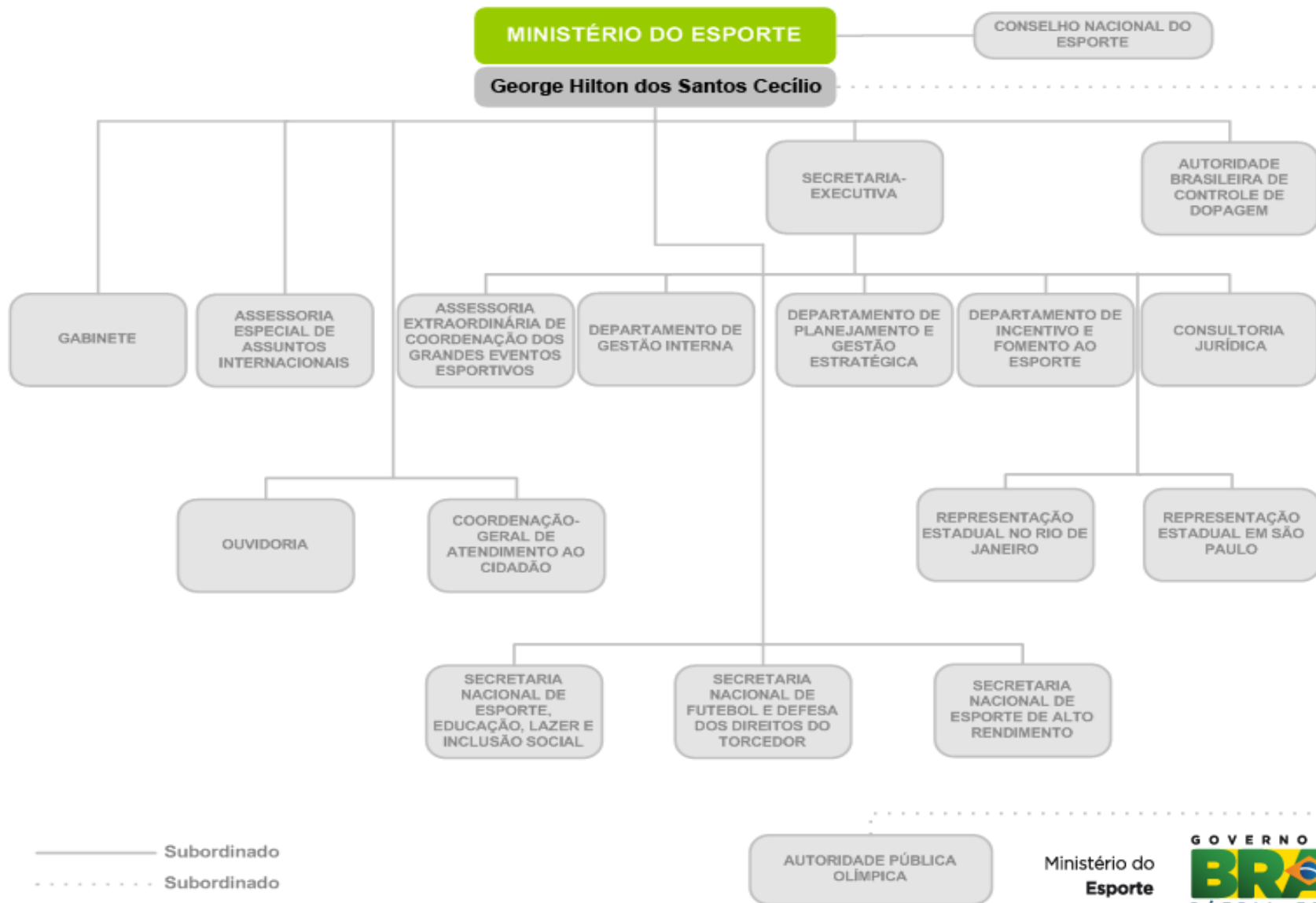


Capacitação Gerencial



Brasília 2015



SNELIS – Secretaria Nacional de Esporte e Lazer e Inclusão Social



DEDAP - Departamento de Desenvolvimento e Acompanhamento de Políticas e Programas Intersectoriais





O que é o Programa Segundo Tempo?

O Segundo Tempo é uma iniciativa do Ministério do Esporte destinada a democratizar o acesso à prática e à cultura do esporte educacional, promovendo o desenvolvimento integral de crianças, adolescentes e jovens, a partir dos 06 anos de idade, como fator de formação da cidadania e melhoria da qualidade de vida, prioritariamente daqueles que se encontram em áreas de vulnerabilidade social e regularmente matriculadas na rede pública de ensino.

Como Funciona?

Implantação de núcleos, por meio do estabelecimento de alianças e parcerias institucionais com Entidades Públicas (Federais, Estaduais e Municipais) que atendam às exigências previstas nas normativas e nas diretrizes do programa.

Seleção dos Parceiros

- ✓ Chamada Pública;
- ✓ Critérios de seleção dos projetos e/ou entidades (Análise de Mérito);
- ✓ Utilização dos resultados alcançados por convênio anterior (Renovação);
- ✓ Apresentação de Proposta no SICONV (convênios).

RESPONSABILIDADES ME

- ✓ Recursos humanos (profissionais de Ed. Física ou Esporte e Acadêmicos)
- ✓ Material esportivo
- ✓ Capacitação de RH
- ✓ Material didático-pedagógico
- ✓ Acompanhamento e avaliação

RESPONSABILIDADES PARCEIRO

- ✓ Espaço Físico (infra-estrutura)
- ✓ Coordenador-Geral do Projeto
- ✓ Recursos humanos complementares
- ✓ Capacitação dos monitores
- ✓ Divulgação e identificação visual
- ✓ Acompanhamento e avaliação
- ✓ Outros.. (transporte, alimentação)

Estratégia de diversificação

Projetos Especiais

Esporte da Escola

PST Legado

PST Adaptado

PST Universitário

PST IFES

PST Navegar

PST Modalidades

Eventos

Encontros

Congressos

Conferências

Diretrizes do Programa Segundo Tempo

Composição do Núcleo

Número de Alunos

100 alunos por Núcleo

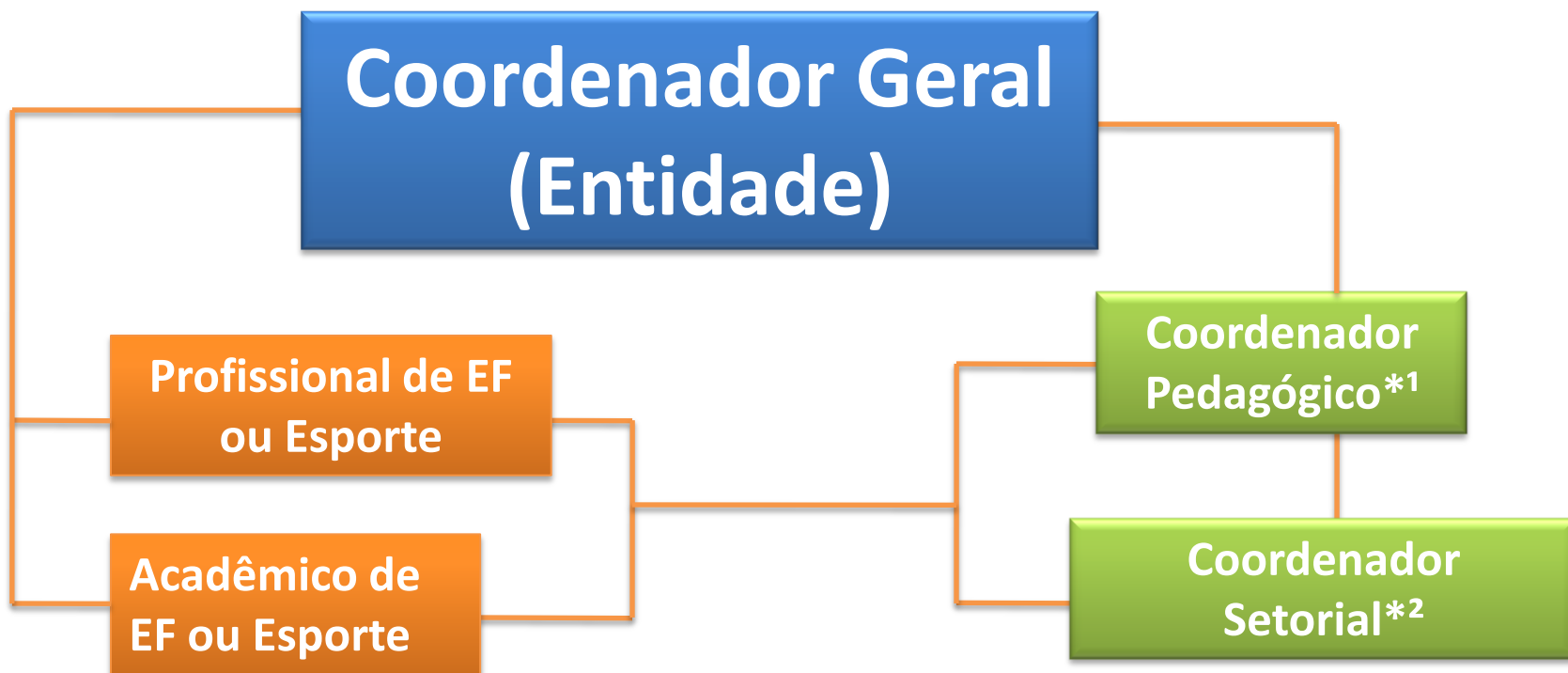
Recursos Humanos Envolvidos

1 Profissional de Educação Física (20h)

1 Acadêmico de Educação Física ou Esporte (20h)

Demais RHs envolvidos no Projeto

Desenho Estrutural do Convênio/Núcleo



*1Conforme estabelecido nas Diretrizes

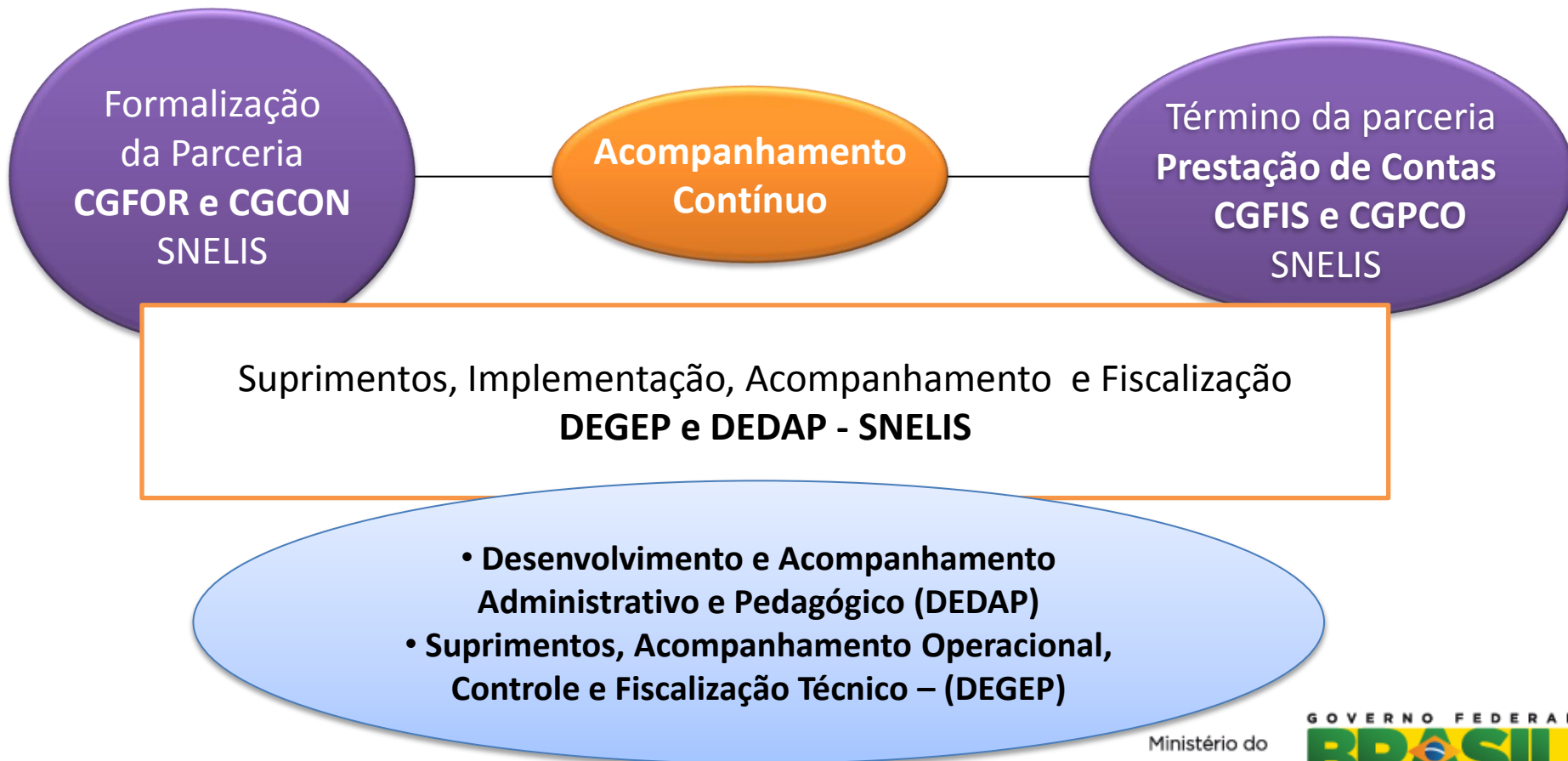
*2Convênios com mais de 20 núcleos

Funcionamento dos Núcleos

- ✓ **Proposta Pedagógica** – múltiplas vivências esportivas orientadas por profissionais qualificados e com fundamentação pedagógica e material didático adequado;
- ✓ **Ações e valores padronizados:** RH, material esportivo, uniformes, e divulgação;
- ✓ **Período de planejamento e de recesso;**
- ✓ **Funcionamento:** 3 x semana - 2h/dia ou
2 x semana - 3h/dia (24h/mês).

Acompanhamento Pedagógico e Administrativo

Sistema de Acompanhamento dos Convênios e Termos de Cooperação



Acompanhamento Operacional, Pedagógico e Administrativo

Equipe Técnica da SNELIS

Acompanhamento Sistemático, de controle e fiscalização, durante toda a vigência dos convênios, considerando os aspectos técnicos e operacionais, por meio do acompanhamento processual, pelo SICONV e por meio de vistorias *in loco*

Equipes Pedagógica e Colaboradoras (Projeto UFRGS)

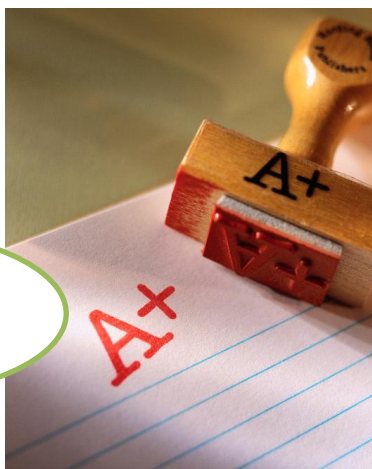
Acompanhamento Sistemático dos Convênios com caráter formativo, durante toda a vigência, considerando os aspectos pedagógicos e administrativos, por meio capacitações, plantões à distância e visitas *in loco*

Estratégia de Organização e Atendimento Pleno às Ações do PST

Capacitação
Gerencial e
Pedagógica



Avaliação

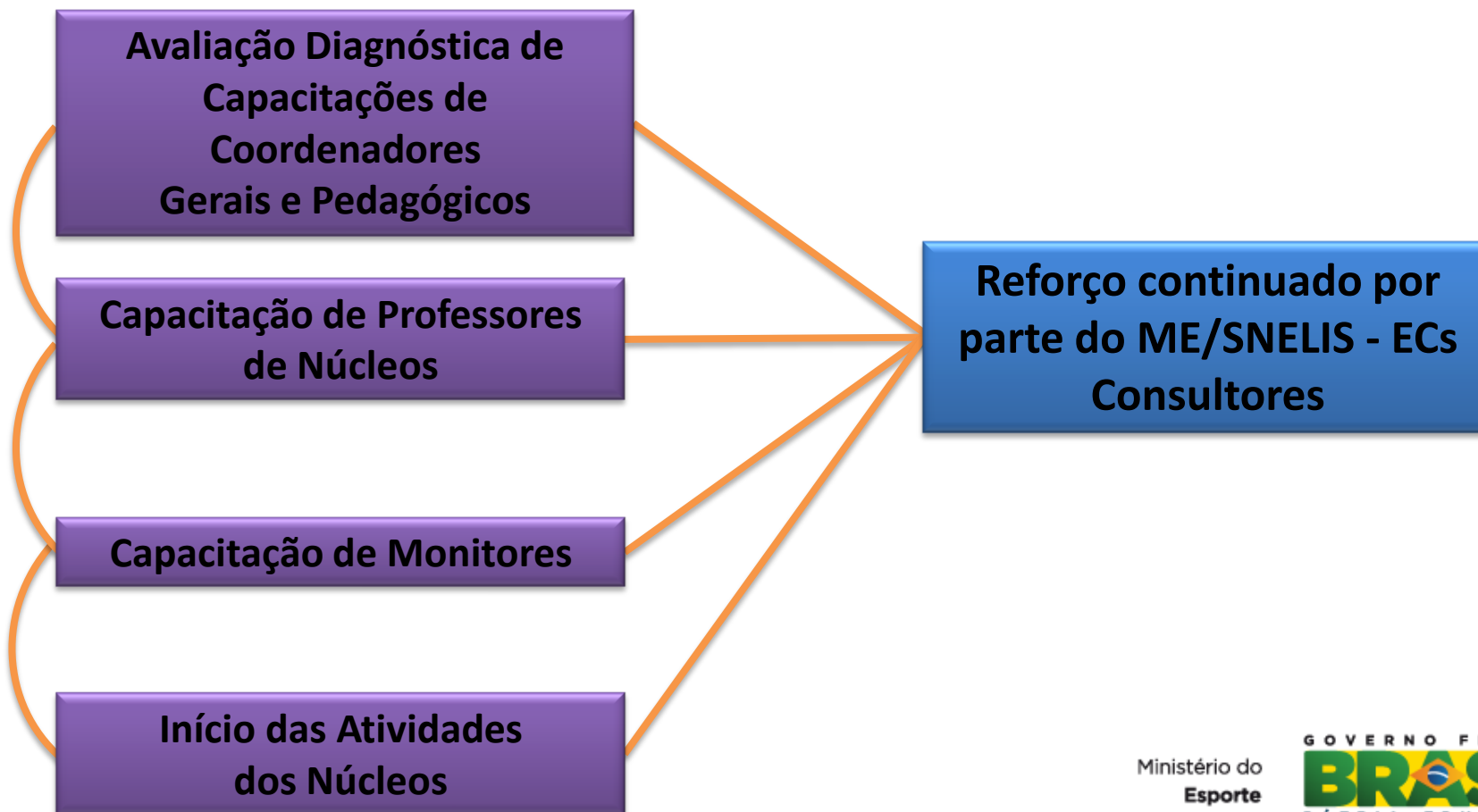


Acompanhamento
e Fiscalização

A Política de Formação Continuada desenvolvida pela SNE LIS se coloca como ponto central na valorização do profissional envolvido com os seus Programas e Projetos.



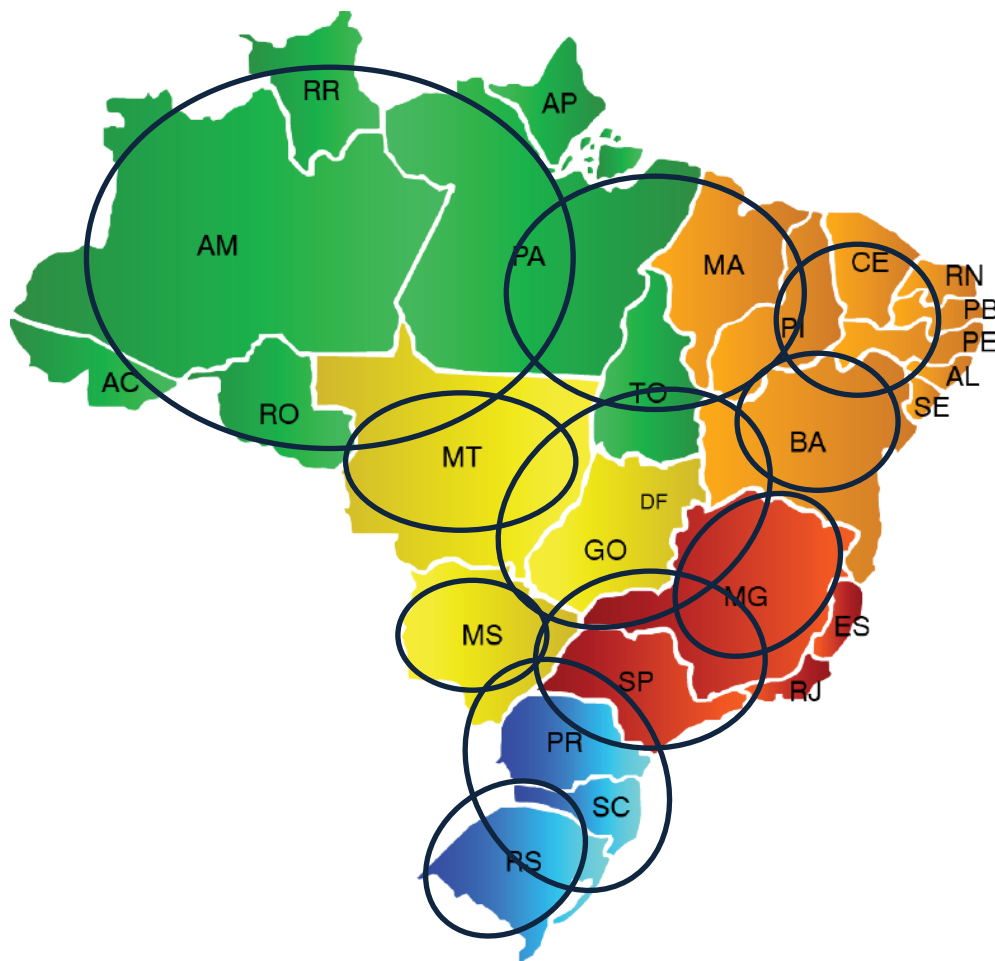
Formação Continuada



Para atendimento à Política de Formação e Acompanhamento, a SNEELIS constituiu uma Rede de Equipes Colaboradoras a fim de qualificar o processo e atender a escala de abrangência de seus programas.

- ✓ **As Equipes são formadas por Profissionais da Área, com qualificação em pós-graduação, assim como acadêmicos de pós-graduação.**
- ✓ **Atendem a todas as regiões do país em que os programas são desenvolvidos na função de qualificar e potencializar a intervenção pedagógica dos mesmos.**
- ✓ **Mantém um contínuo processo de formação para os profissionais envolvidos nos programas e projetos, da mesma forma que produzem materiais pedagógicos para serem utilizados nas ações desenvolvidas.**

Equipes Colaboradoras/Pedagógica UFRGS



Equipes	17
IES	44
Colaboradores	107
Formadores	44

Quadro demonstrativo do quantitativo de profissionais capacitados desde a implantação do processo de formação continuada na SNELIS

	PST	PST na Escola (EAD)
2003-2007 (UNB)	4.888	-
2007	806	-
2008*	4.653	-
2009	2.542	-
2010	1.550	-
2011	5.764	2.821
2012	1.941	-
2013	1.279	337
2014	1.100	7.372
Total	24.523	10.530



Ações Estratégicas do Programa Segundo Tempo

Estratégia de Aperfeiçoamento das Ações do PST

- ✓ Sistema de monitoramento e avaliação contínuo;
- ✓ Pesquisa sobre o Impacto Social;
- ✓ Consolidação da proposta pedagógica;
- ✓ Revisão e aprimoramento constante das Diretrizes e Orientações;



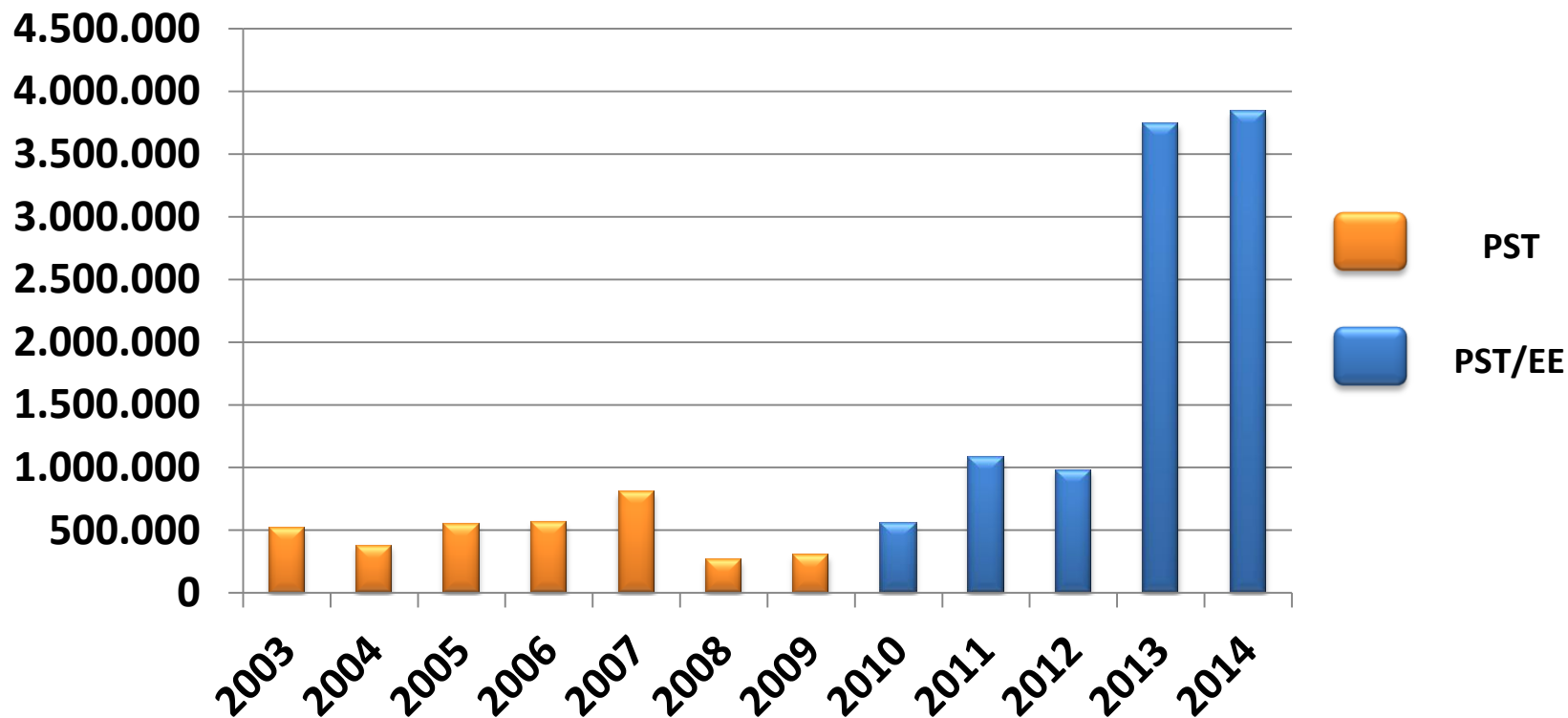
PANORAMA ATUAL

Convênios Vigentes

Total	166	Adaptados : 1
		Legado: 14
		Modalidades: 1
		Navegar: 8
		Padrão: 133
		Universitário: 5
		Universitário/Adaptado: 4
		Formalizados Beneficiados
Formalizados Núcleos	2.725	

Beneficiados por ano 2003 - 2014

Beneficiados





Ano	Nº Beneficiados
2003	523.784
2004	375.486
2005	546.804
2006	564.752
2007	806.060
2008	263.200
2009	297.900
PST/EE 2010	557.259
PST/EE 2011	1.081.024
PST/EE 2012	977.745
PST/EE 2013	3.737.361
PST/EE 2014	3.840.671



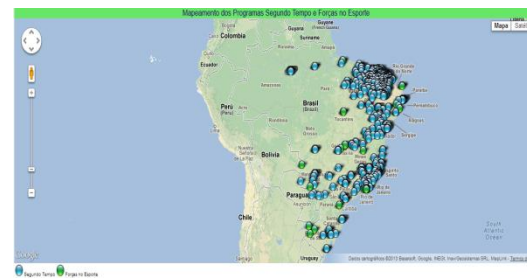
EVOLUÇÃO



Evolução geográfica – Convênios 2009

Evolução geográfica – Convênios 2010

Evolução geográfica – Convênios 2011 e 2012



Evolução geográfica – Convênios 2013



Estratégia de Integração da Política

Parcerias

- ✓ MEC – Mais Educação;
- ✓ MD – Forças no Esporte;
- ✓ Universidades Estaduais e Federais – Rede de colaboradores para ensino e pesquisa em esporte educacional;
- ✓ Minc – CEUS
- ✓ MTE – Jovem Aprendiz do Esporte

Missão do Segundo Tempo

- ✓ **Garantia do Direito ao Esporte**
- ✓ **Fortalecimento da Política Nacional de Esporte Educacional**
- ✓ **Estabelecimento de uma cultura esportiva**

Desafios

- ✓ Estabelecer a ponte entre os Grandes Eventos Esportivos e a política de desenvolvimento do Esporte Educacional, dando um passo efetivo para a democratização do acesso ao esporte para a população brasileira (Legado Social);



Desafios

- ✓ Avançar na proposição de políticas intersetoriais, (principalmente as de educação e saúde) com vistas a otimizar o investimento dos recursos públicos e obter melhores resultados.



Desafios

- ✓ **Elevar o Programa ao patamar de Tecnologia de Desenvolvimento do Esporte Educacional como meio de inclusão social, para ser adotada por Municípios e Estados, independente de repasse de recursos pelo ME.**

O Esporte é uma produção humana, portanto, passível de ser o quisermos que ele seja!



Inclusão



Prazer /
Felicidade



Desafio



Experiência
Conhecimento

Com essa estrutura e aplicação tem-se o interesse em que a HERANÇA CULTURAL vinculada às possibilidades proporcionadas pelo esporte na lógica da participação, inclusão e emancipação, se traduzam em uma população ciente de seus direitos, possibilidades e deveres.



Ministério do Esporte

Contato:

(61) 3217- 1807

(61) 3217-9492

Capacitacao_PST@esporte.gov.br

fb.com/programasegundotempome

www.esporte.gov.br

