

# O Cinema Popular Brasileiro Contemporâneo: modelos estéticos e narrativos do cinema brasileiro

LUCAS VIEIRA LIMA<sup>1</sup>

MIRIAM DE SOUZA ROSSINI<sup>2</sup>

<sup>1</sup> Estudante de Graduação, 5º semestre de Comunicação Social - Jornalismo, UFRGS

<sup>2</sup> Orientadora do trabalho, Professora do curso de Comunicação Social, UFRGS

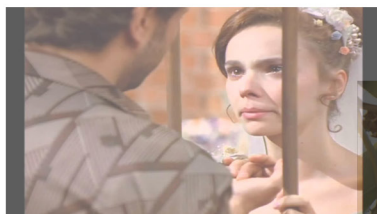


**XXVI SIC**  
Salão Iniciação Científica

**CIÊNCIAS SOCIAIS APLICADAS**

## INTRODUÇÃO

A pesquisa aborda os aspectos que envolvem as escolhas estéticas, narrativas e as tradições de gênero do cinema nacional que estão em destaque na primeira década do século XXI. O foco fica em torno das maiores bilheterias do período que vai de 2002 até 2012, momento esse que demonstra a maior mudança do cenário cinematográfico brasileiro. O corpus do estudo é composto pelos seguintes filmes: Tropa de elite 2 (2010), Se eu fosse você 2 (2009), Dois filhos de Francisco (2005), Carandiru (2003), Nosso lar (2010), Se eu fosse você (2006), Chico Xavier (2010), Cidade de Deus (2002), Até que a sorte nos separe (2012) e De Pernas Pro Ar (2009).

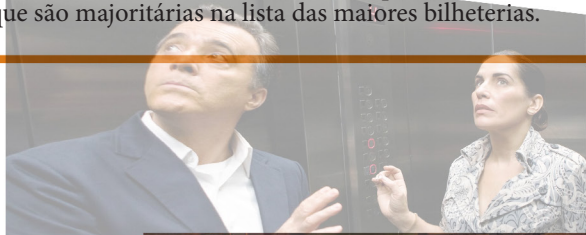


## METODOLOGIA

Uma das linhas da pesquisa é a análise dos métodos de financiamento desses filmes, que busca ajudar a definir uma possível definição para o panorama da produção cinematográfica brasileira atual. Com base nos dados contidos no site da Ancine e no site FilmeB, analisei dados mercadológicos dos filmes. Com base nesses dados, criei gráficos e tabelas com o intuito de analisar como funciona os investimentos das grandes bilheterias brasileiras.

## ALGUMAS CONCLUSÕES

Foi observado que os grandes blockbuster's brasileiros agora se concentram em estratégias focadas em grande divulgação e distribuição de seus filmes para adquirir maiores números de bilheteria. O número de cópias e salas onde os longas são exibidos tiveram um grande crescimento na década que abrange a pesquisa (2002 a 2012). Outro fato observado é a grande influência das produções norte-americanas nos filmes nacionais, em particular nas comédias, que são majoritárias na lista das maiores bilheterias.



## Referências

- AGÊNCIA NACIONAL DE CINEMA (ANCINE) <http://www.ancine.gov.br>  
- Bilheterias - 2002 a 2012. Acesso em: 14. jul. 2013.
- Filmes Brasileiros com mais de 500.000 Espectadores - 1970 a 2012. Acesso em: 14 jul. 2013.
- INFORME DE ACOMPANHAMENTO DO MERCADO. Acesso em 2 jul 2014.
- Listagem de Filmes Brasileiros Lançados - 1995 a 2012. Acesso em: 14 jul 2013.
- ROSSINI, Miriam de Souza. Diferentes concepções de popular no cinema brasileiro. In: AMANCIO, Tunico; HAMBURGER, Esther; MENDONÇA, Leandro; SOUZA, Gustavo. Estudos de Cinema Socine, Ano IX. Annablume: São Paulo, 2008, p. 359-366.
- ALTMAN, Rick. Los géneros cinematográficos. Barcelona: Paidós, 2000.

Modalidade da Bolsa:

**PIBIC**

**pro:pesq**  
Pró-Reitoria de Pesquisa - UFRGS