

# Análise histológica foliar da *Eugenia uniflora* L. (Myrtaceae)

Amanda Brandt Beschorner (UFRGS)

Orientadora: Márcia Bündchen (IFRS)

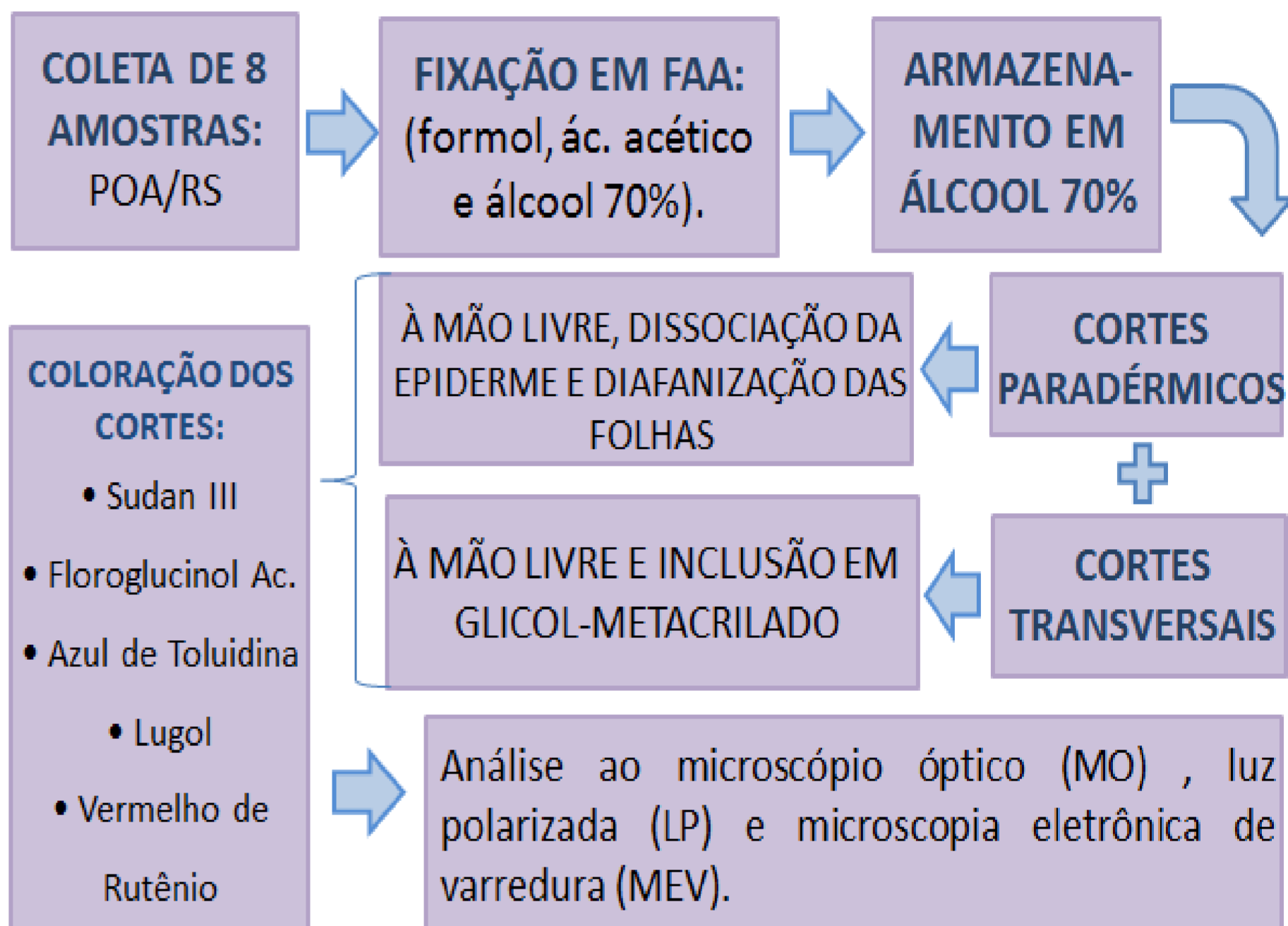
## INTRODUÇÃO

A pitangueira, ou *Eugenia uniflora* L (Myrtaceae), é uma árvore nativa da mata atlântica de regiões com clima predominantemente subtropical. As propriedades farmacológicas de suas folhas são conhecidas e vêm sendo estudadas para diversos fins, justificando o interesse pela avaliação da sua histologia foliar

## OBJETIVO

Analisar a estrutura histológica das folhas de *E. uniflora*.

## MATERIAIS E MÉTODOS



## RESULTADOS

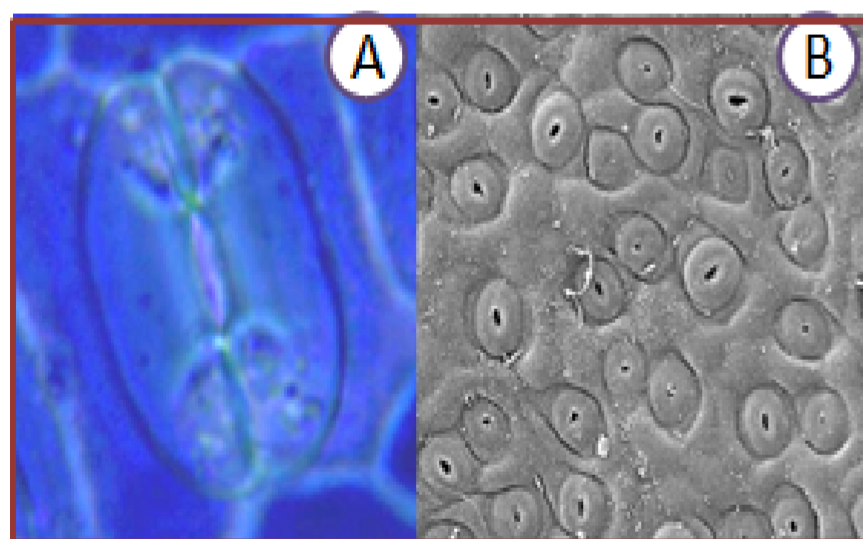


Fig. 1: (A) Detalhe de estômato paracítico (MO) e (B) distribuição aleatória dos estômatos na face abaxial da folha (MEV).

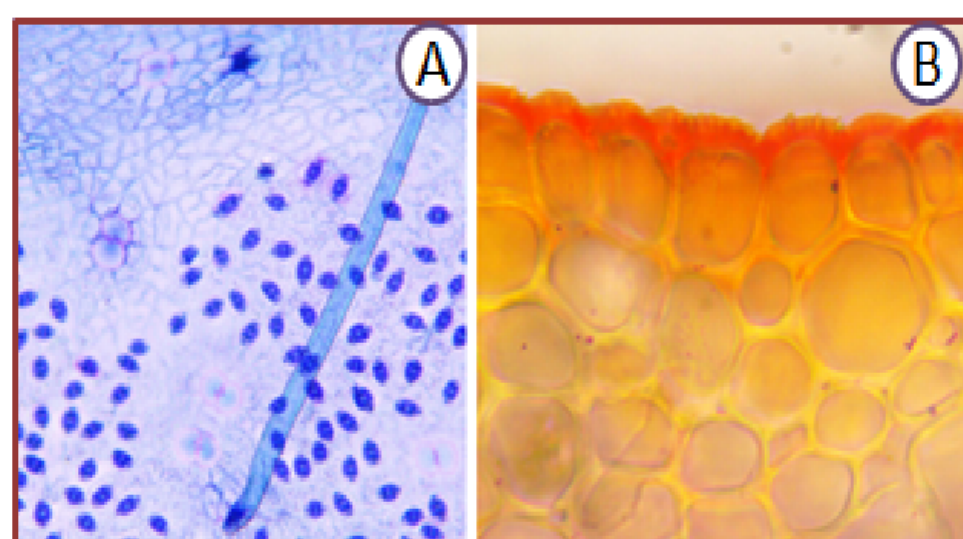


Fig. 2: (A) Detalhe de tricoma tector em vista paradérmica da face abaxial da epiderme; (B) Vista transversal da região mediana da folha evidenciando a cutícula espessa e o colênquima anelar.

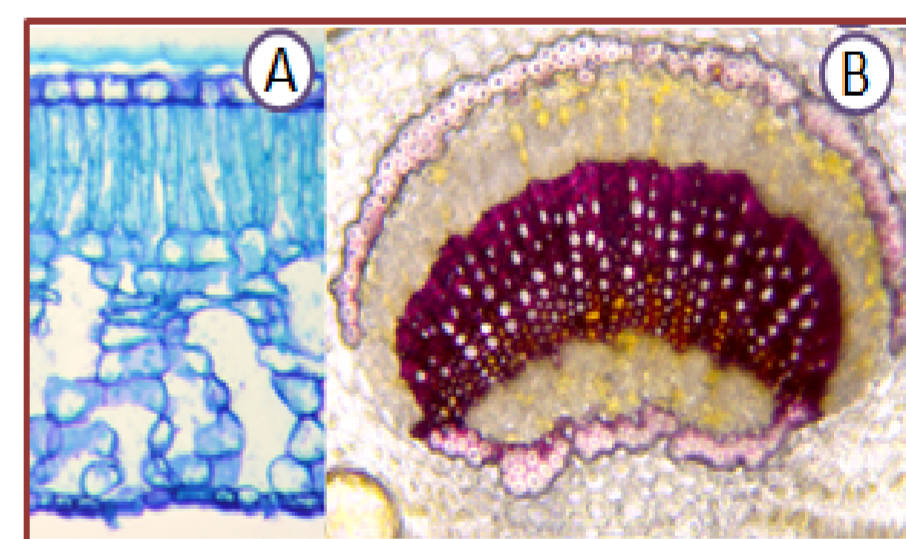


Fig. 3: (A) Aspecto do mesofilo dorsiventral em secção transversal e (B) Detalhe da nervura central em vista transversal evidenciando o feixe vascular anficrival circundado por fibras esclerenquimáticas.

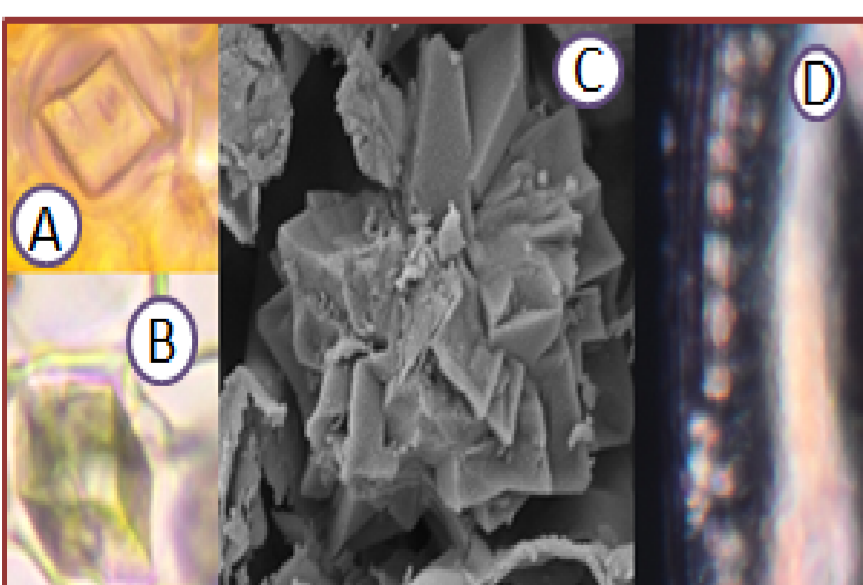


Fig. 4: Cristais de oxalato de cálcio (A) e (B) cristais prismáticos (MO); (C) Drusa (MEV) e cristais dispostos no bordo foliar (LP).

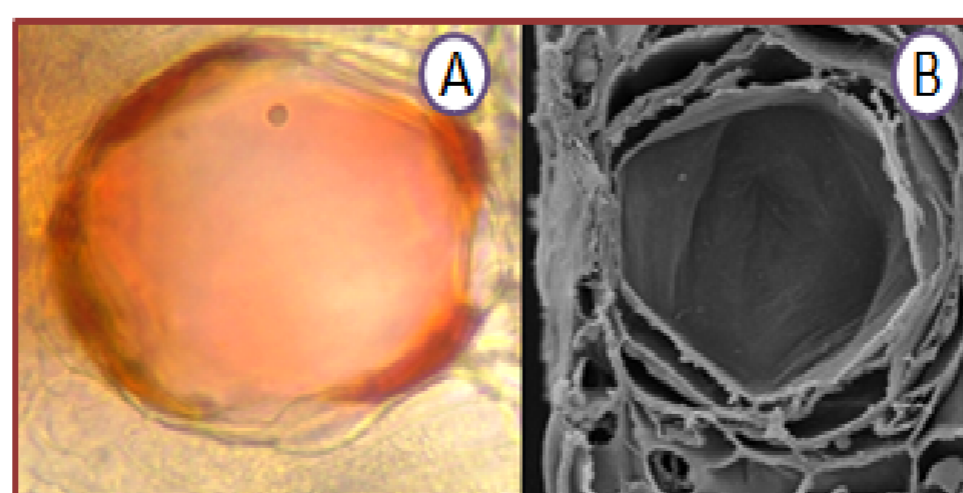


Fig. 5: (A) e (B) Cavidades secretoras em vista transversal em MO e MEV, respectivamente.

## REFERÊNCIAS

- JOHANSEN, D.A. Plant Microtechnique. New York: McGraw-Hill, 1940.
- ALVAREZ, A.S E SILVA, R.J.F. Anatomia foliar de espécies de *Eugenia* L. (Myrtaceae) oriundas da restinga de Algodoal/Maiandea-Pará. Revista de Botânica, n. 41, p. 83-94, 2012.