

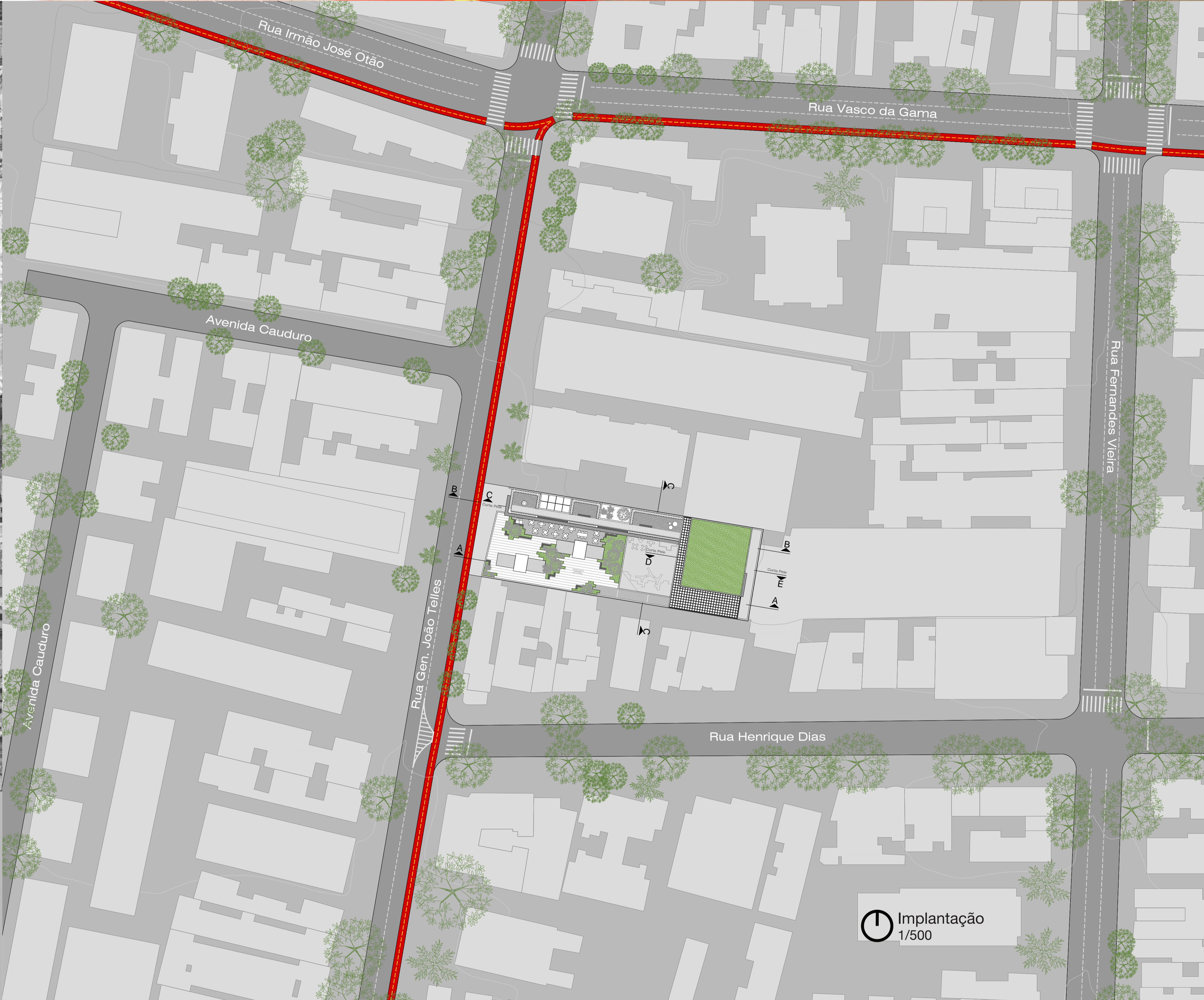
fundação xico stockinger



Vista a partir da Rua Gen. João Telles



- Legenda:**
- 1 Museu da Medicina do Rio Grande do Sul
 - 2 Sociedade Italiana do RS
 - 3 Instituto Cultural Marc Chagall Memorial da Justiça do Trabalho no Rio Grande do Sul
 - 4 Associação Israelita Hebraica
 - 5 Bar Ocidente
 - 6 Auditório Araújo Vianna
 - 7 Museu da UFRGS
 - 8 Clube de Cultura
 - 9 Parque Farróupilha (Redenção)



Implantação
1/500

A Fundação

Austriaco de nascimento e gaúcho por opção, Xico Stockinger destacou-se como um dos principais escultores modernos brasileiros, além de chargista, gravurista, fotógrafo, gestor cultural, meteorologista e especialista em cactus. Junto dos amigos Iberê Camargo e Vasco Prado, também artistas, contribuiu de forma ativa para inclusão do Rio Grande do Sul no cenário das artes plásticas.

A criação da Fundação Xico Stockinger vem de encontro ao desejo da família e da classe artística que almeja a preservação da memória cultural e a divulgação das obras do mestre escultor.

A escolha pelo Bom Fim, em Porto Alegre, deve-se ao forte caráter cultural arraigado neste bairro, além da proximidade com Parque Farróupilha e ser muito bem abastecido de transporte público e vias. A proximidade com o Centro Histórico também deve ser destacada. Além destes determinantes, no bairro existe também o projeto Corredor Cultural do Bom Fim, que visa atrair e difundir museus e espaços culturais.

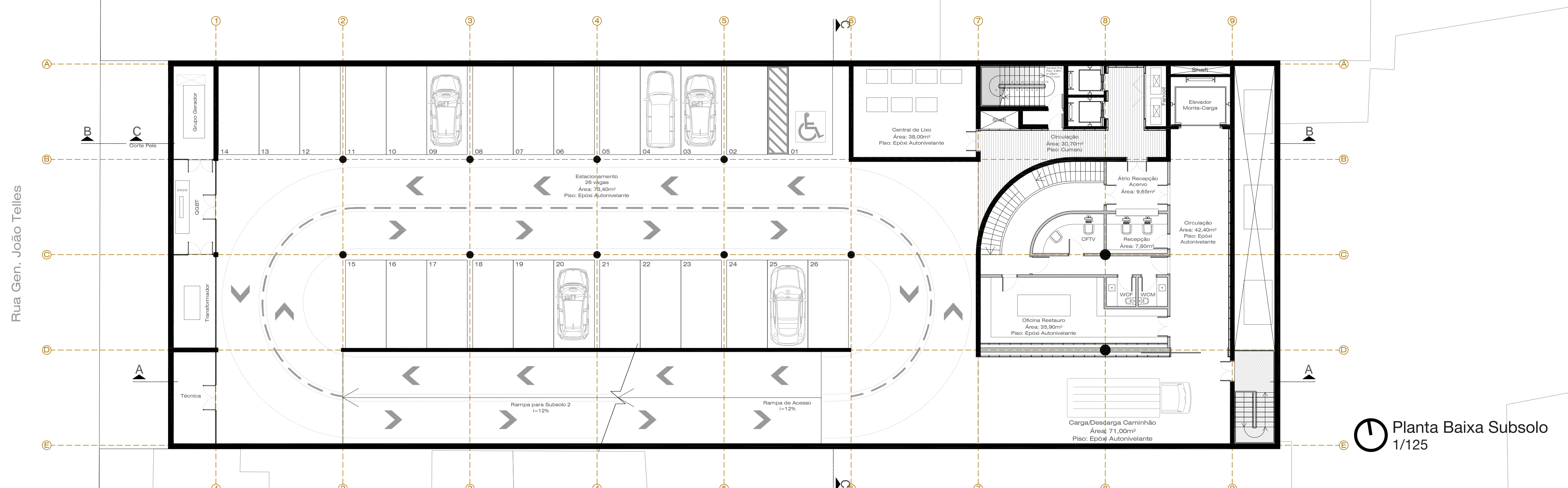
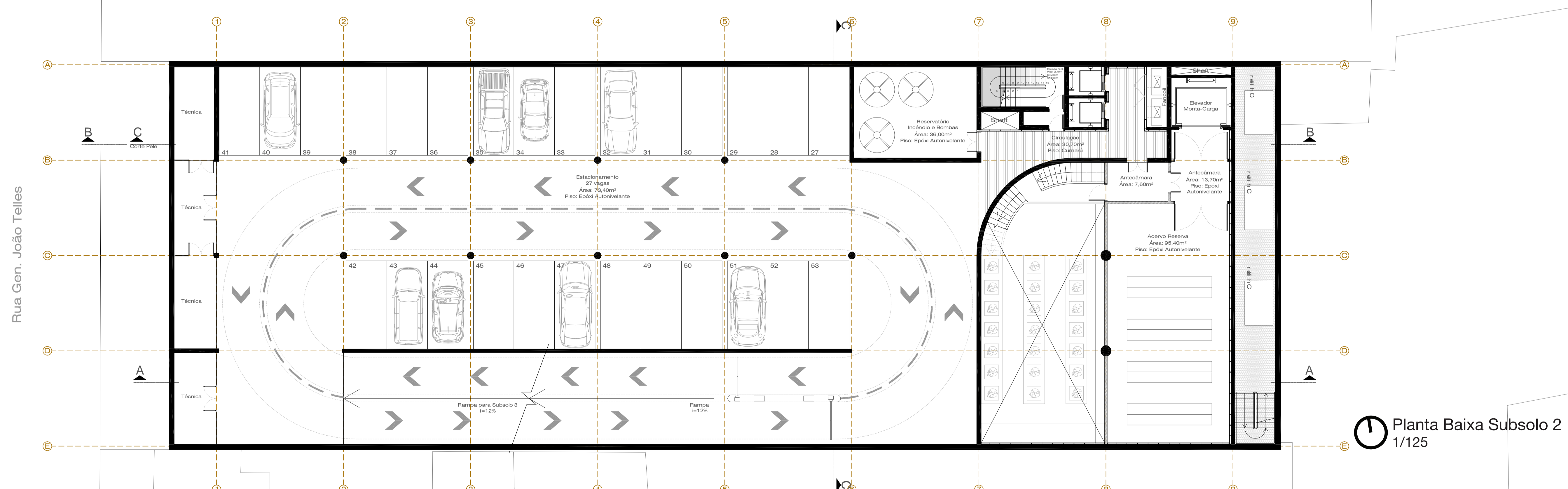
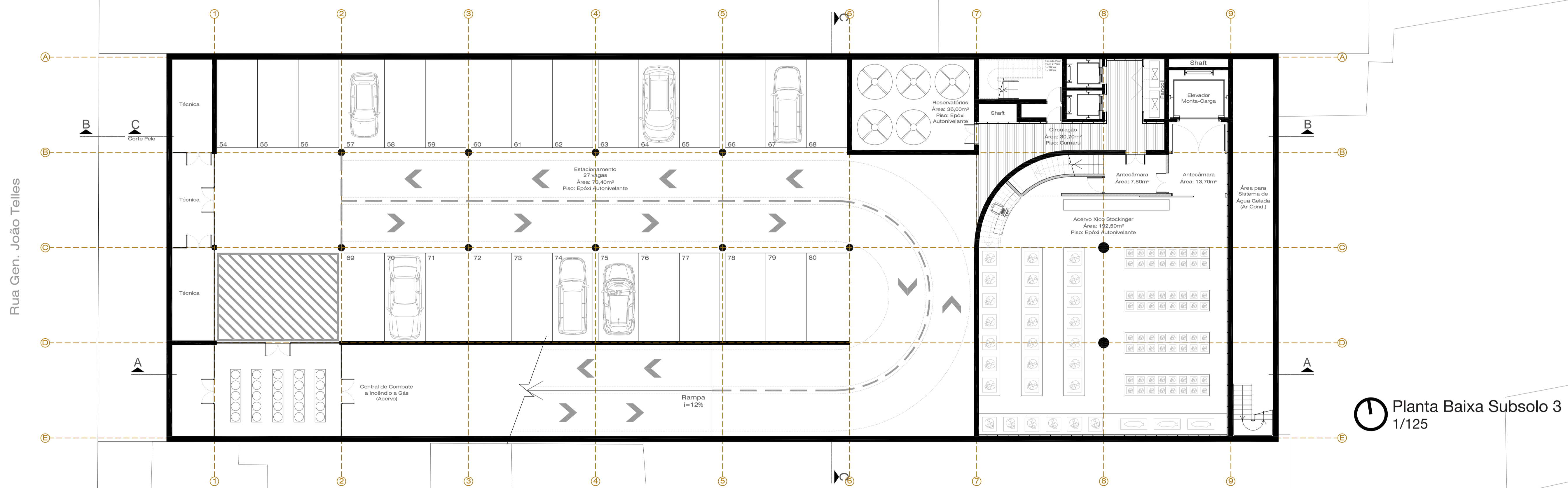
Partido e Programa



Vista a partir da Rua Gen. João Telles

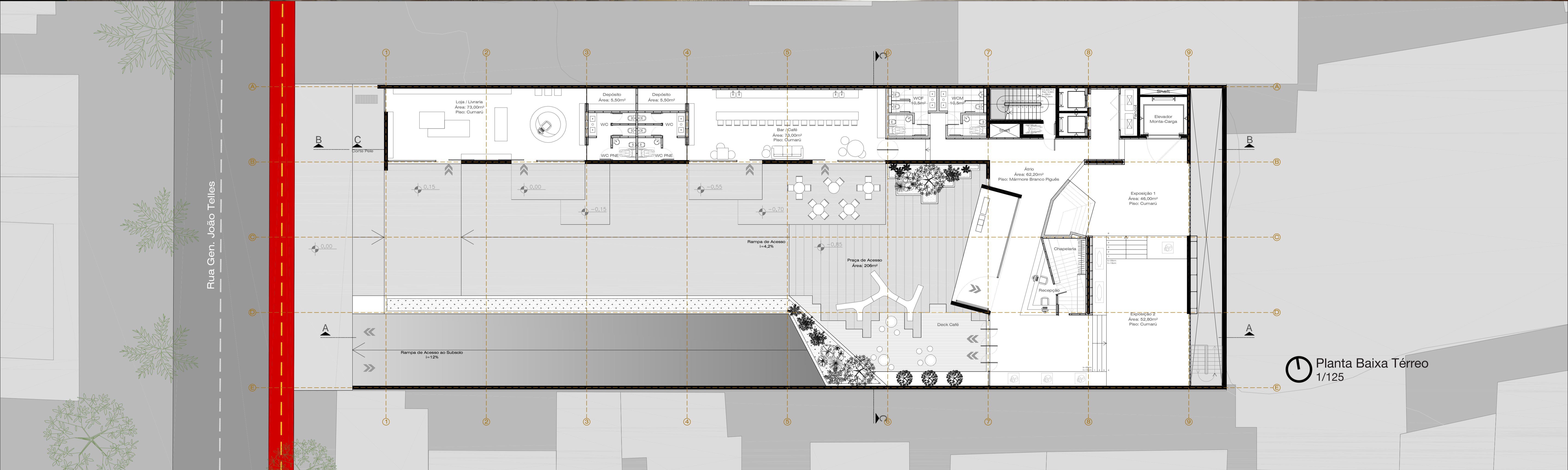


Vista do acesso principal sob o auditório

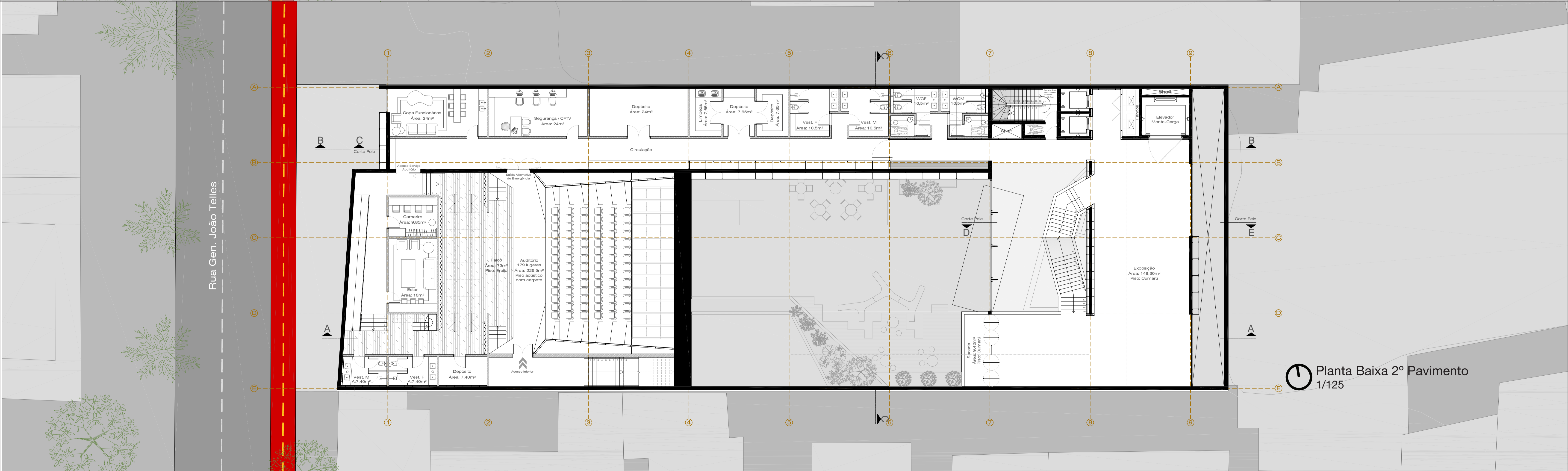




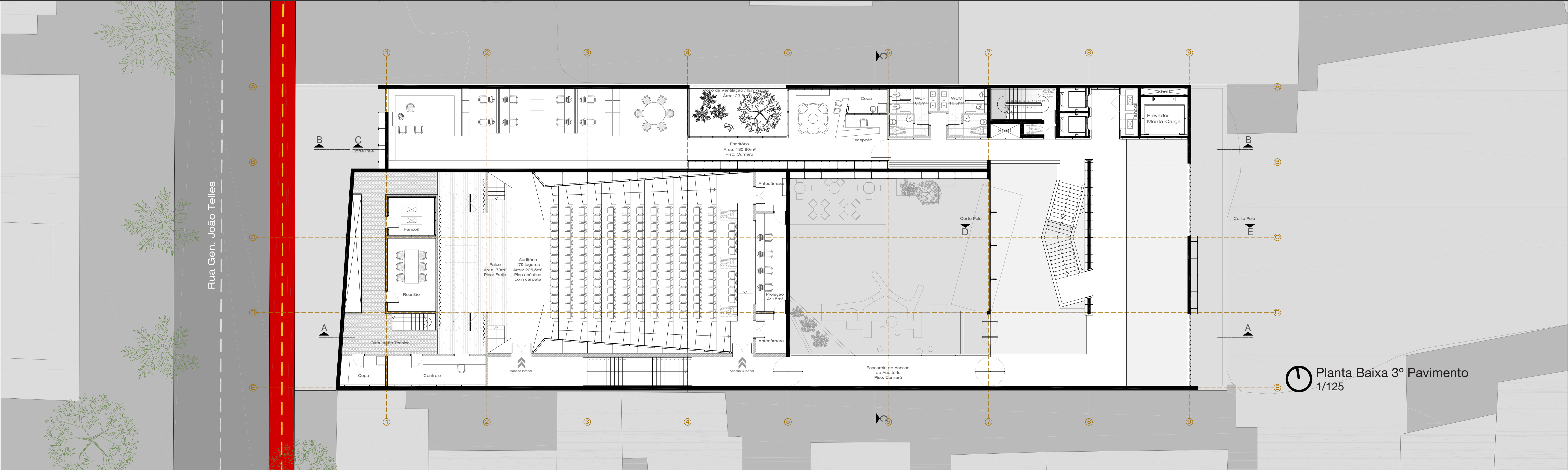
Vista da praça interna junto ao acesso da fundação



Planta Baixa Térreo
1/125



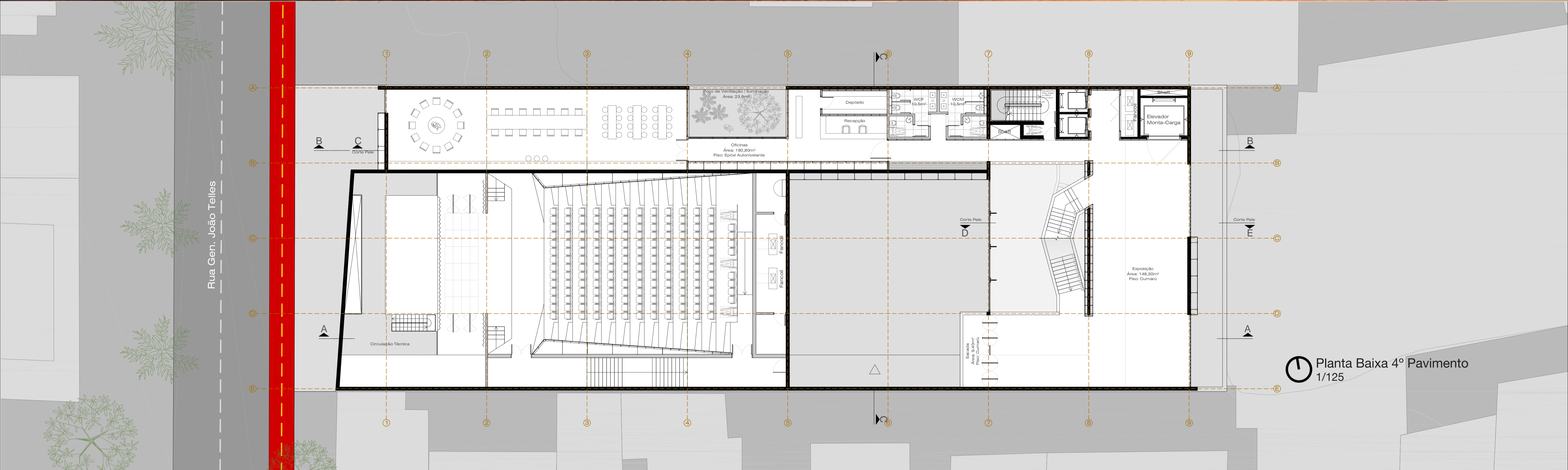
Planta Baixa 2º Pavimento
1/125



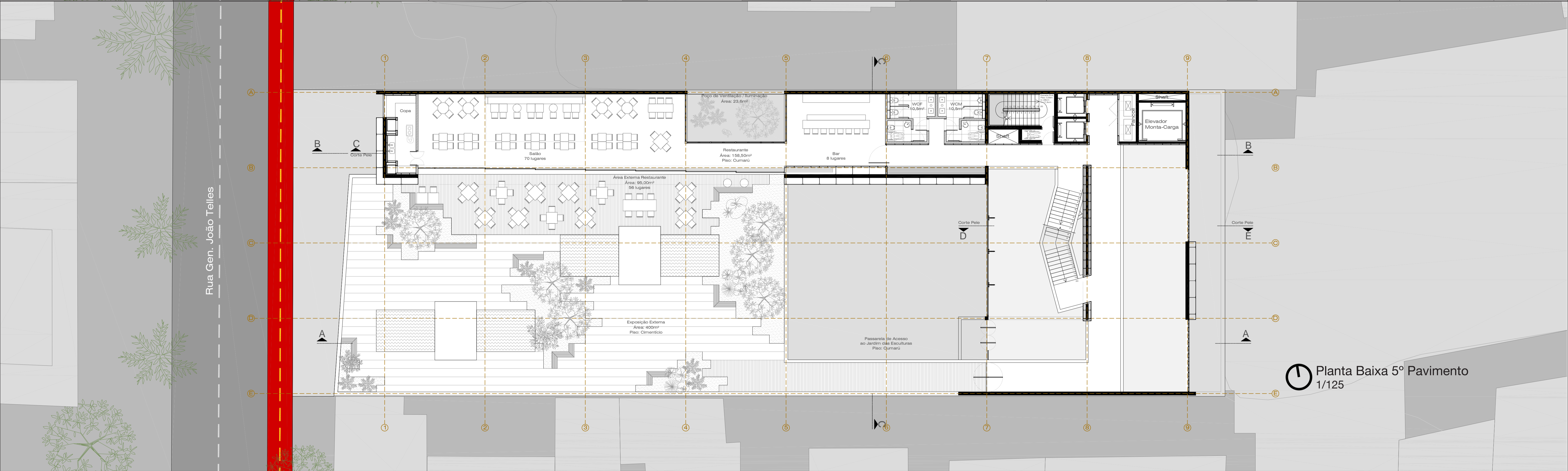
Planta Baixa 3º Pavimento
1/125



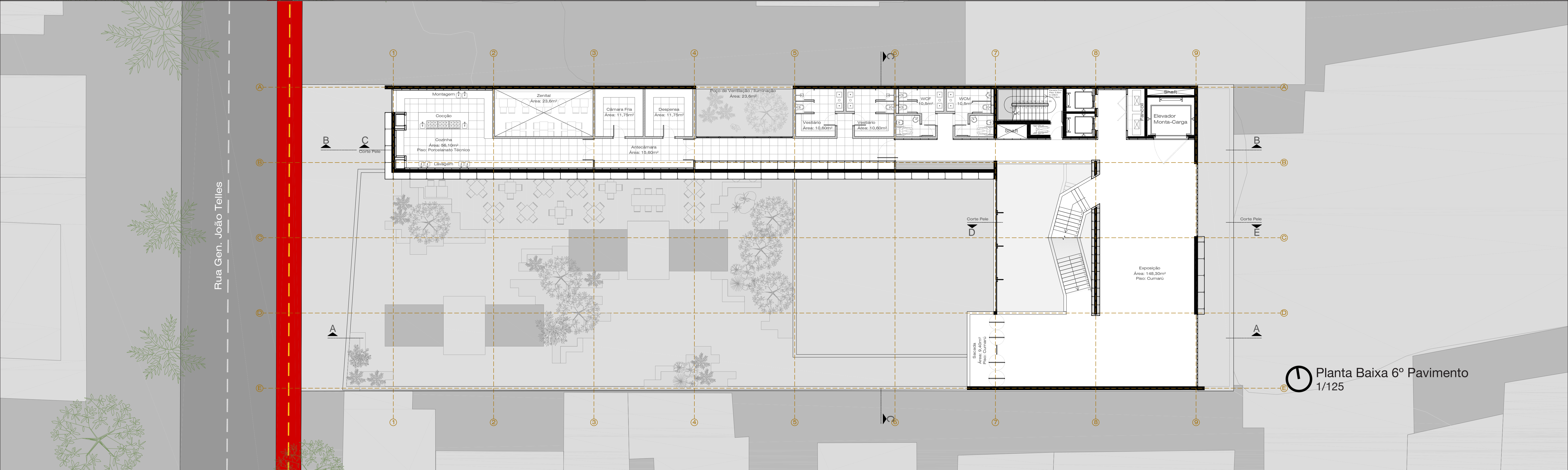
Sala de exposição



Planta Baixa 4º Pavimento
1/125



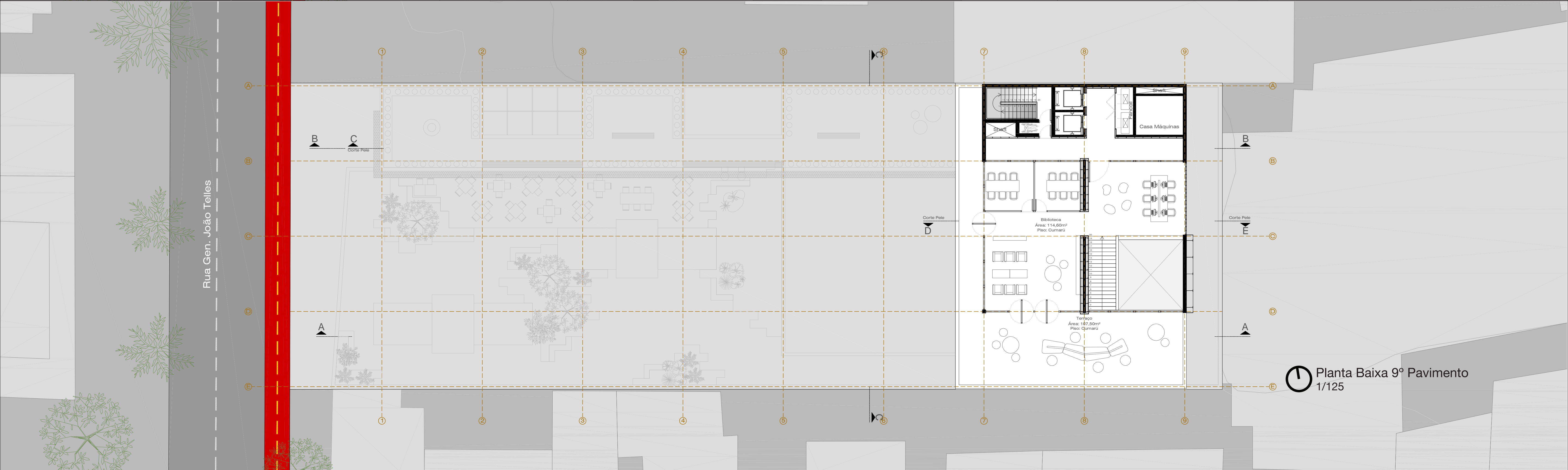
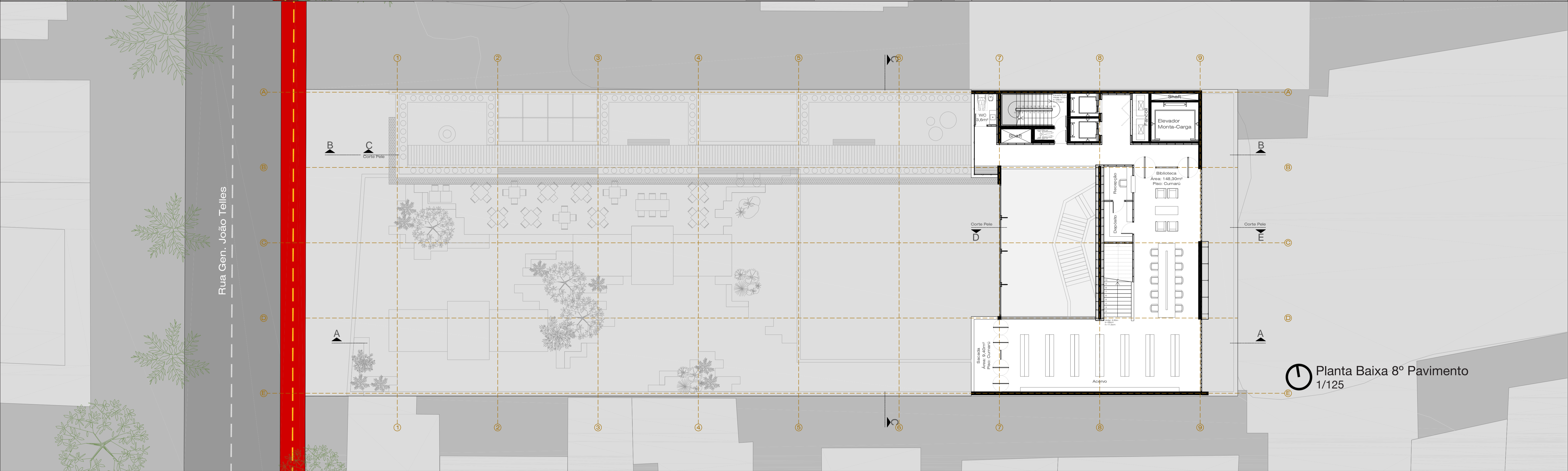
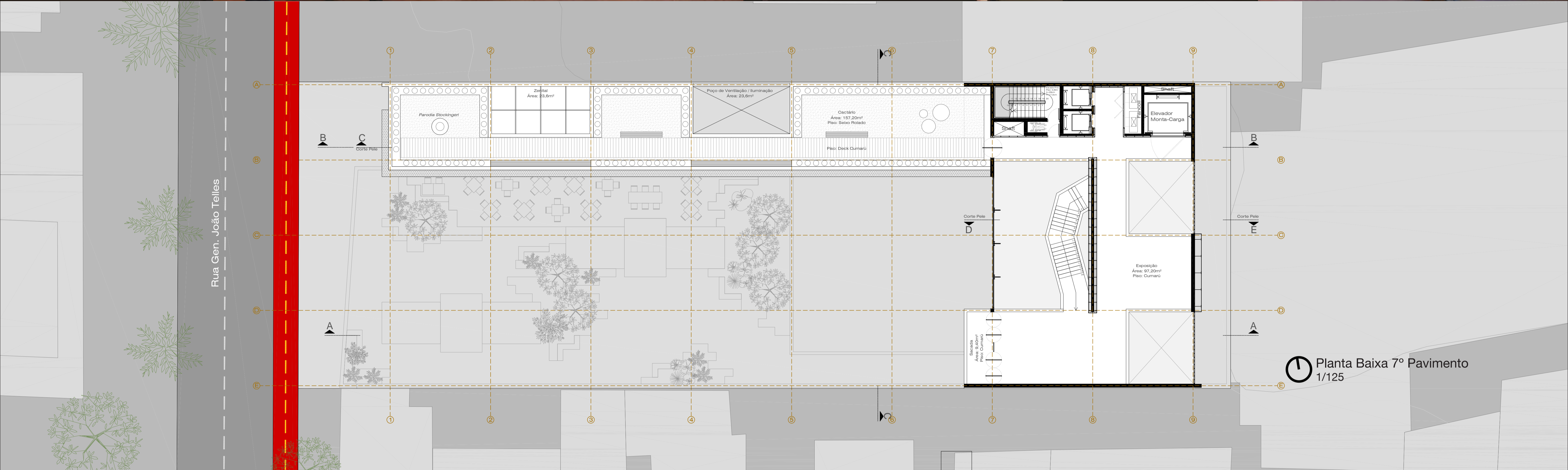
Planta Baixa 5º Pavimento
1/125

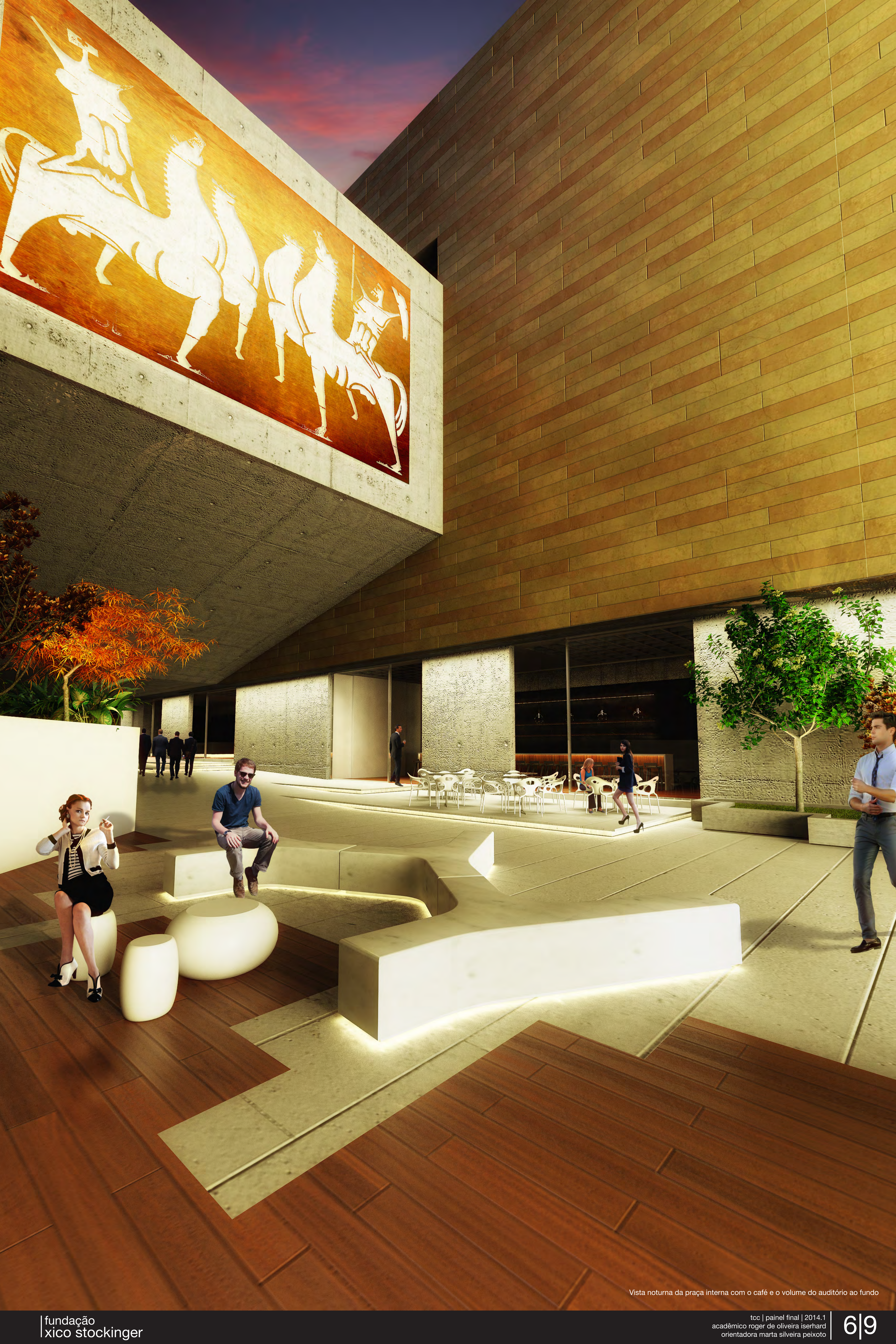


Planta Baixa 6º Pavimento
1/125



Restaurante





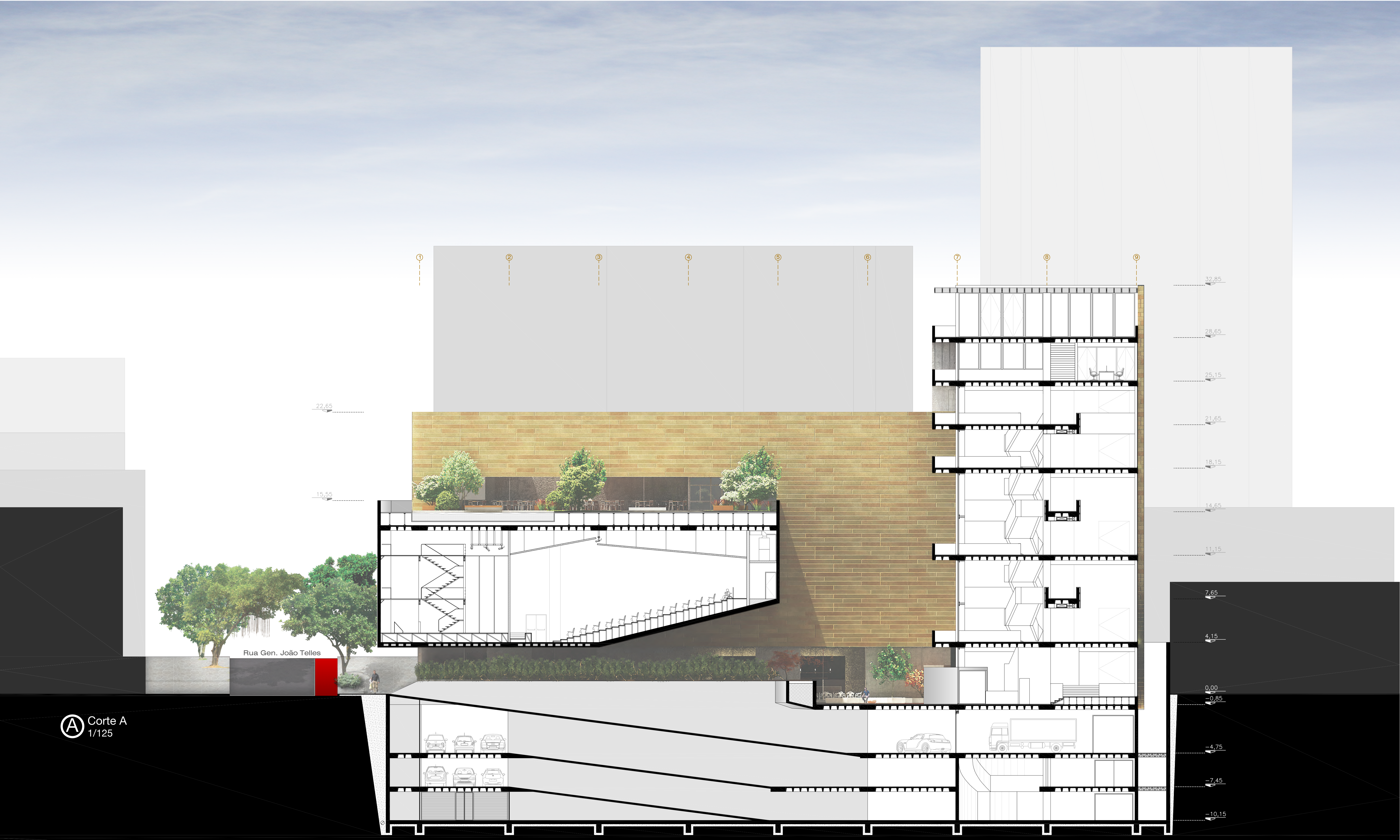
Vista noturna da praça interna com o café e o volume do auditório ao fundo



Jardim das esculturas na cobertura do auditório (junto ao restaurante)



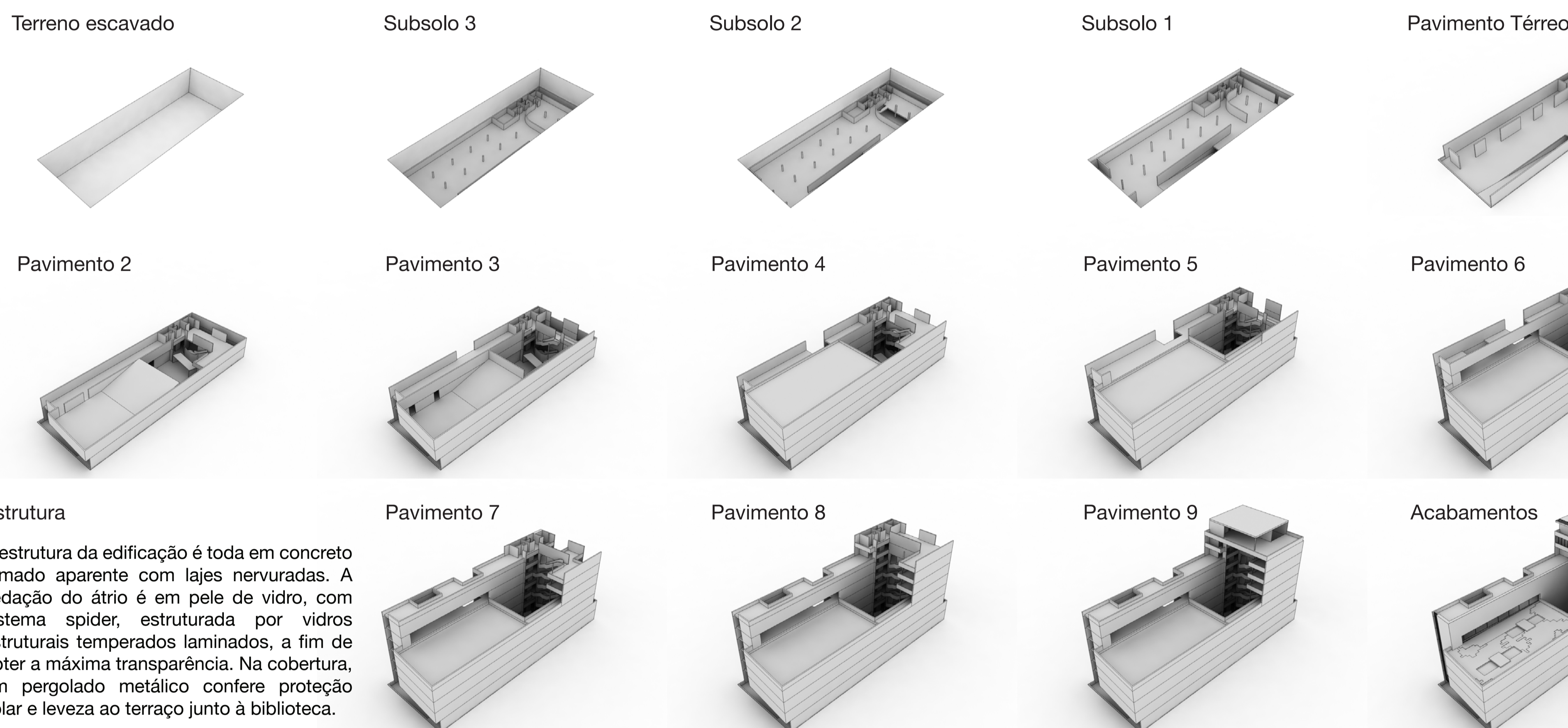
Vista da fachada principal



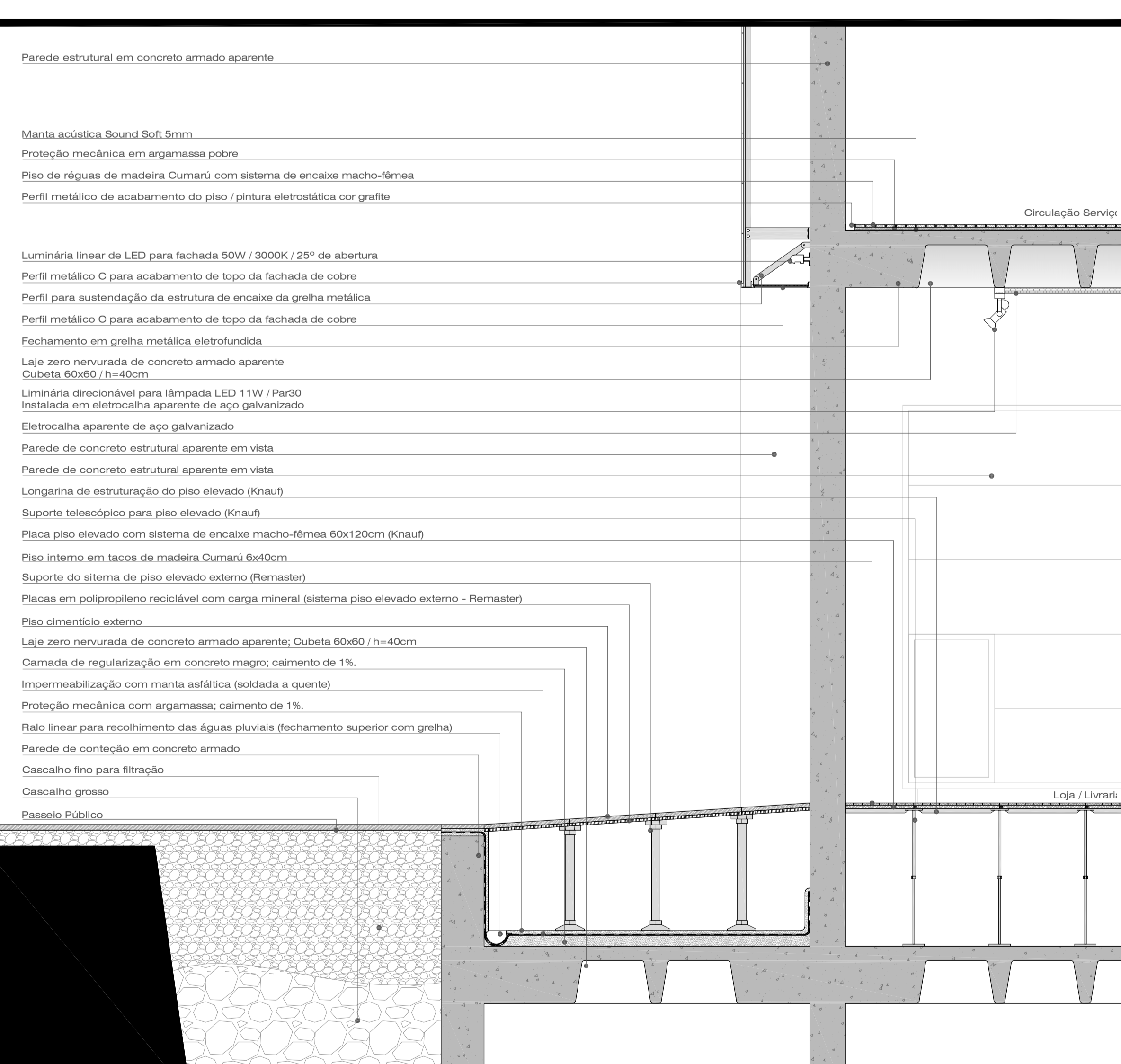
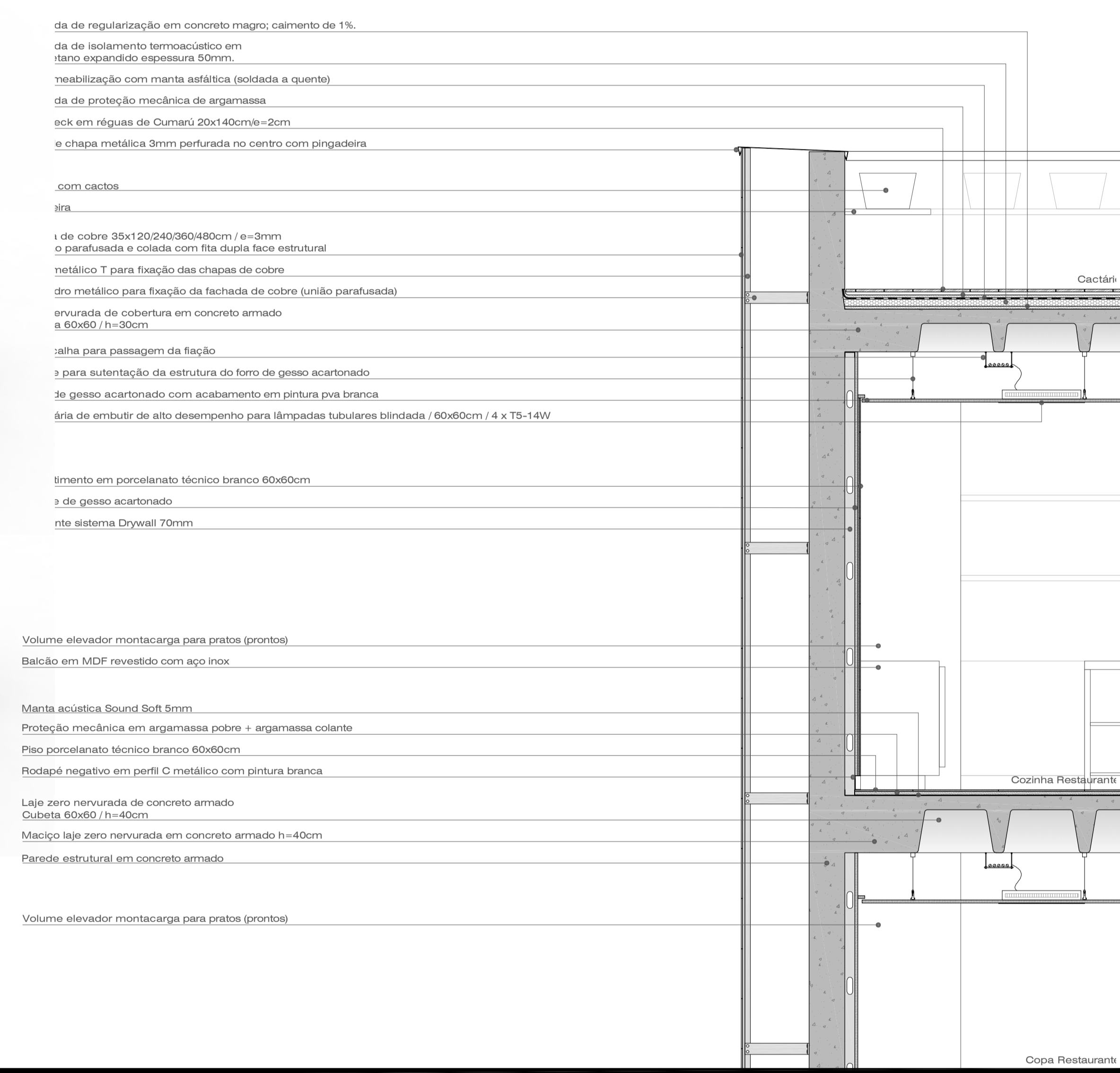
A Corte A
1/125



Vista superior do átrio

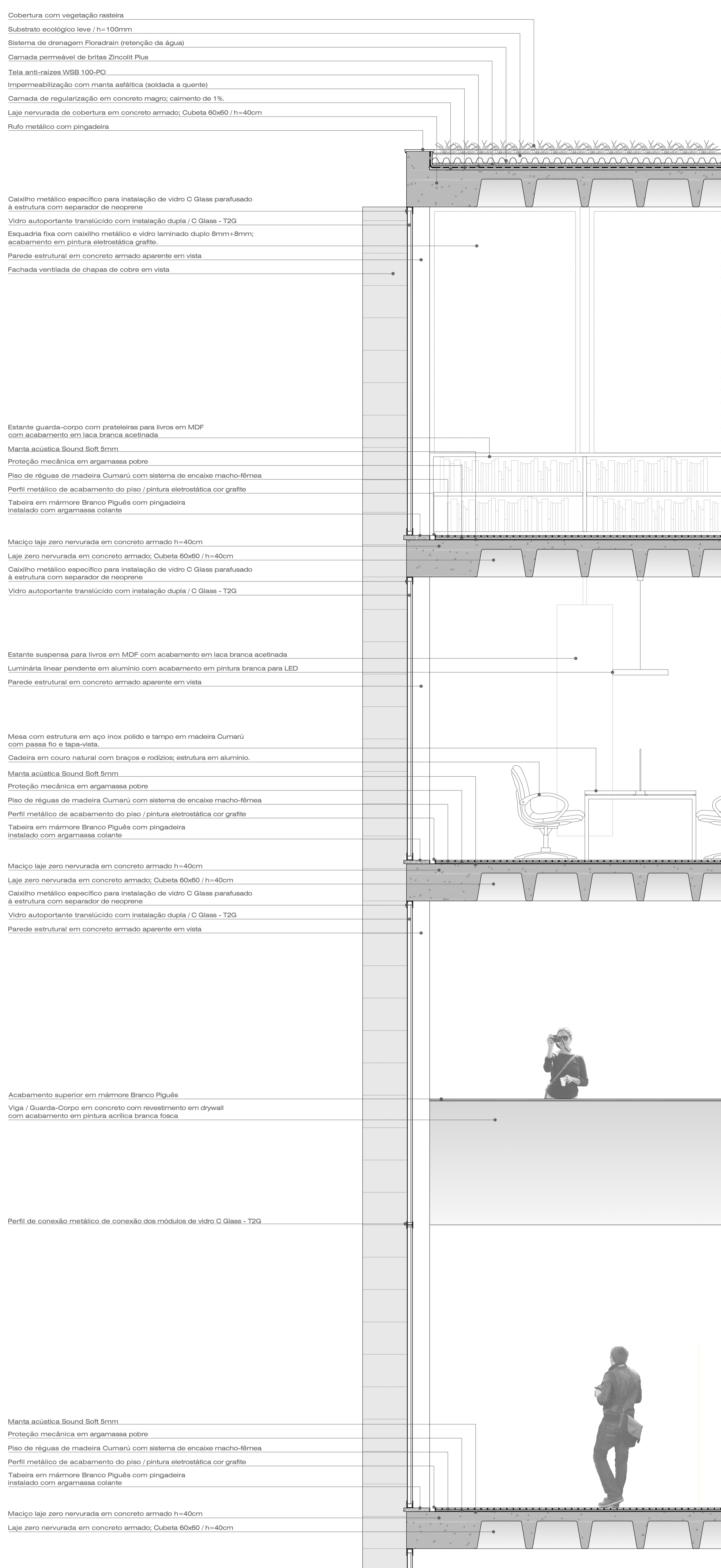


Estrutura
A estrutura da edificação é toda em concreto armado aparente com lajes nervuradas. A vedação do átrio é em pele de vidro, com sistema spider, estruturada por vidros estruturais temperados laminados, a fim de obter a máxima transparência. Na cobertura, um pergolado metálico confere proteção solar e leveza ao terraço junto à biblioteca.

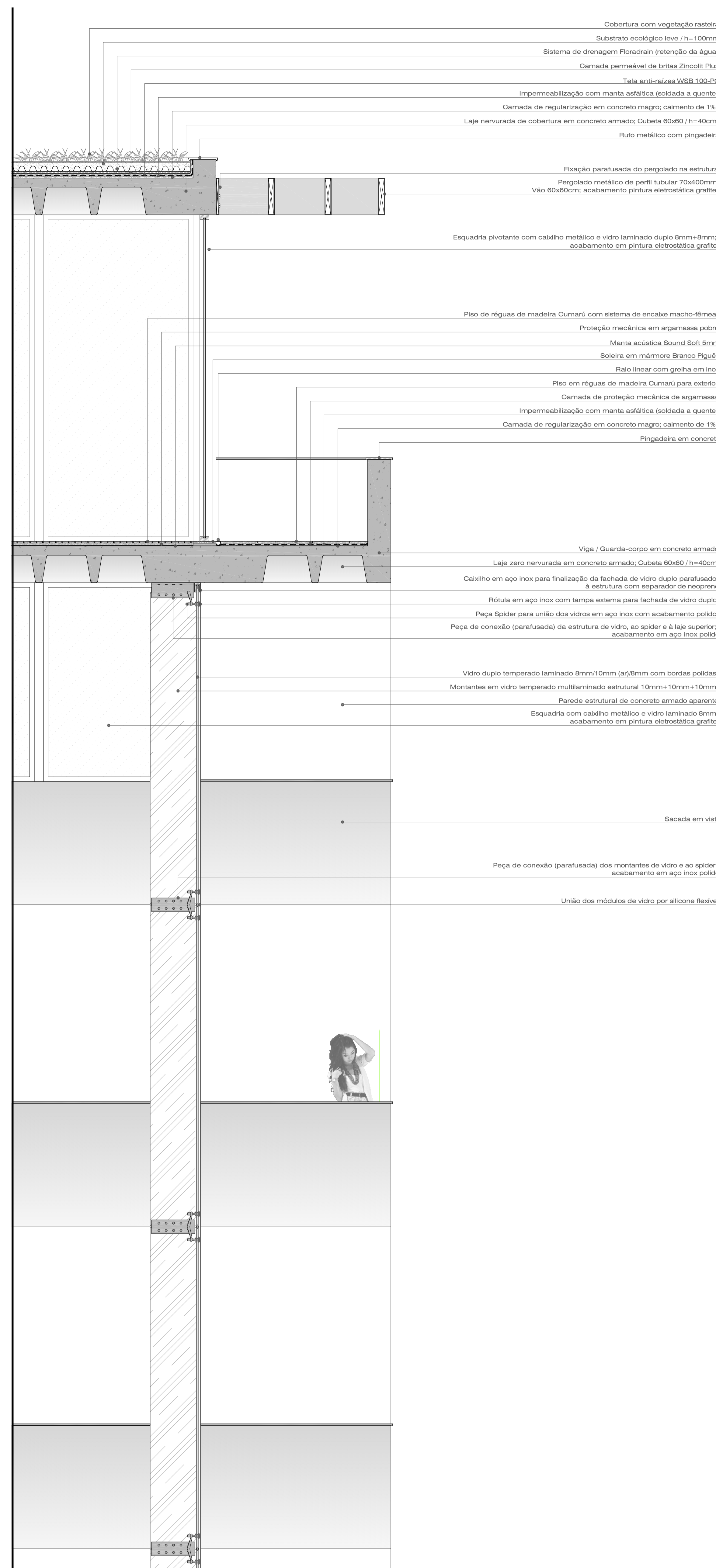


© Corte C
1/125

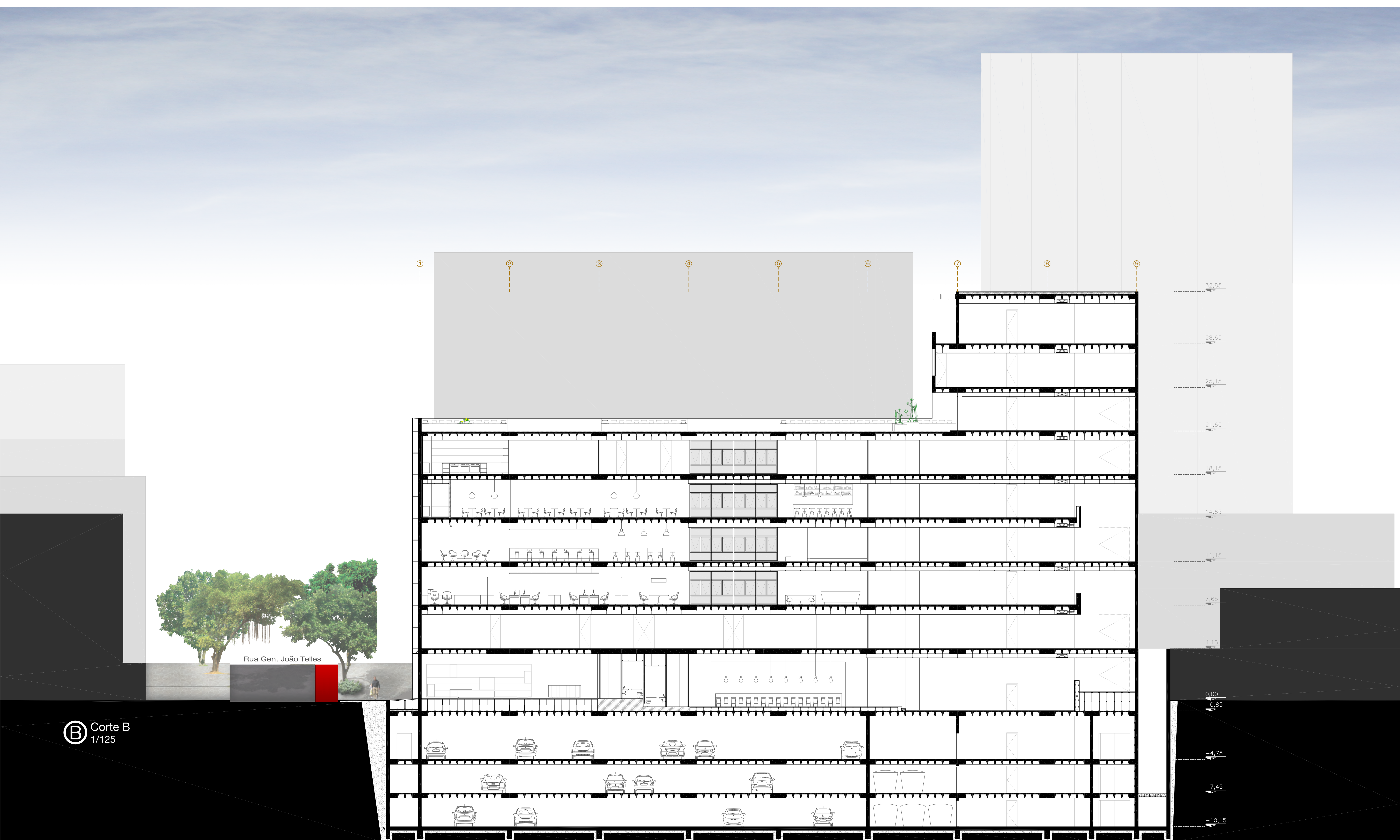
© Corte de Pele C
1/25



E Corte de Pele E
1/25



D Corte de Pele D
1/25



B Corte B
1/125